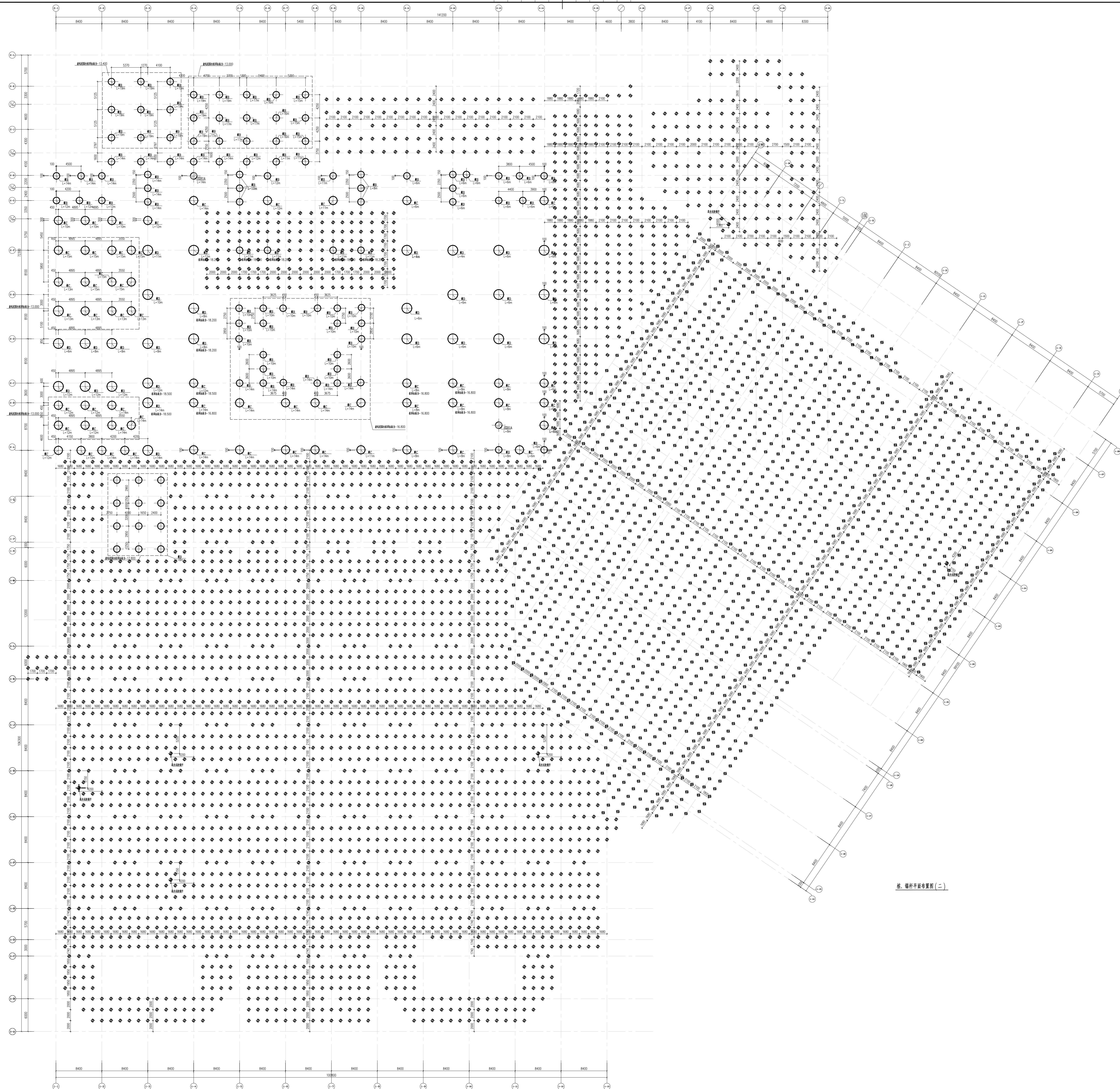


**天大设计**  
Design for Better Life

天津大学建筑设计研究院有限公司  
TIANJIN UNIVERSITY ARCHITECTURAL DESIGN RESEARCH INSTITUTE CO., LTD.

地址 (ADD): 天津市南开区鞍山道192号  
No. 192 West Anshan Road,  
Nankai District, Tianjin, China  
电话 (TEL): 86 22 23404753  
邮编 (POST CODE): 300072  
网址 (WEBSITE): www.tadta.com.cn

设计区



桩、锚杆组合平面布置图 (二)

桩、锚杆组合平面布置图 (一)  
比例: 1:500  
图例:  
○ 锚杆, 直径: 27mm  
● 桩, 直径: 27mm  
● 桩, 直径: 27mm  
● 桩, 直径: 27mm

本图用于施工时, 必须保存此图  
本图用于施工时, 必须保存此图

版本号	合 格 社
建 筑	结 构
机 电	暖 通
环 保	水 电
给 水	排 水
防 火	防 雷
防 震	防 腐
防 噪	防 污
防 尘	防 辐射
防 电 磁 干 扰	防 电 磁 干 扰

注册师章

出图章

本图用于施工时, 必须保存此图

审 定	姜 洪 波	安 海 东
项 目 负 责 人	李 洪 波	李 洪 波
专 业 负 责 人	李 洪 波	李 洪 波
审 核	李 洪 波	李 洪 波
投 正	李 洪 波	李 洪 波
设 计	李 洪 波	李 洪 波
制 图	李 洪 波	李 洪 波
委托方	李 洪 波	李 洪 波

业主单位: 汕尾市卫生健康局  
代建单位 (建设单位): 汕尾市  
代建项目事务中心

工程名称  
深汕中心医院二期建设项目  
(肿瘤中心、感染楼、发热门诊)

子项名称  
肿瘤中心

工程编号  
0322017-3

设计阶段  
施工图

专 业  
结 构

图样名称  
桩、锚杆组合平面布置图

图样编号  
结施-D-03

出图日期  
2024 年 4 月 30 日