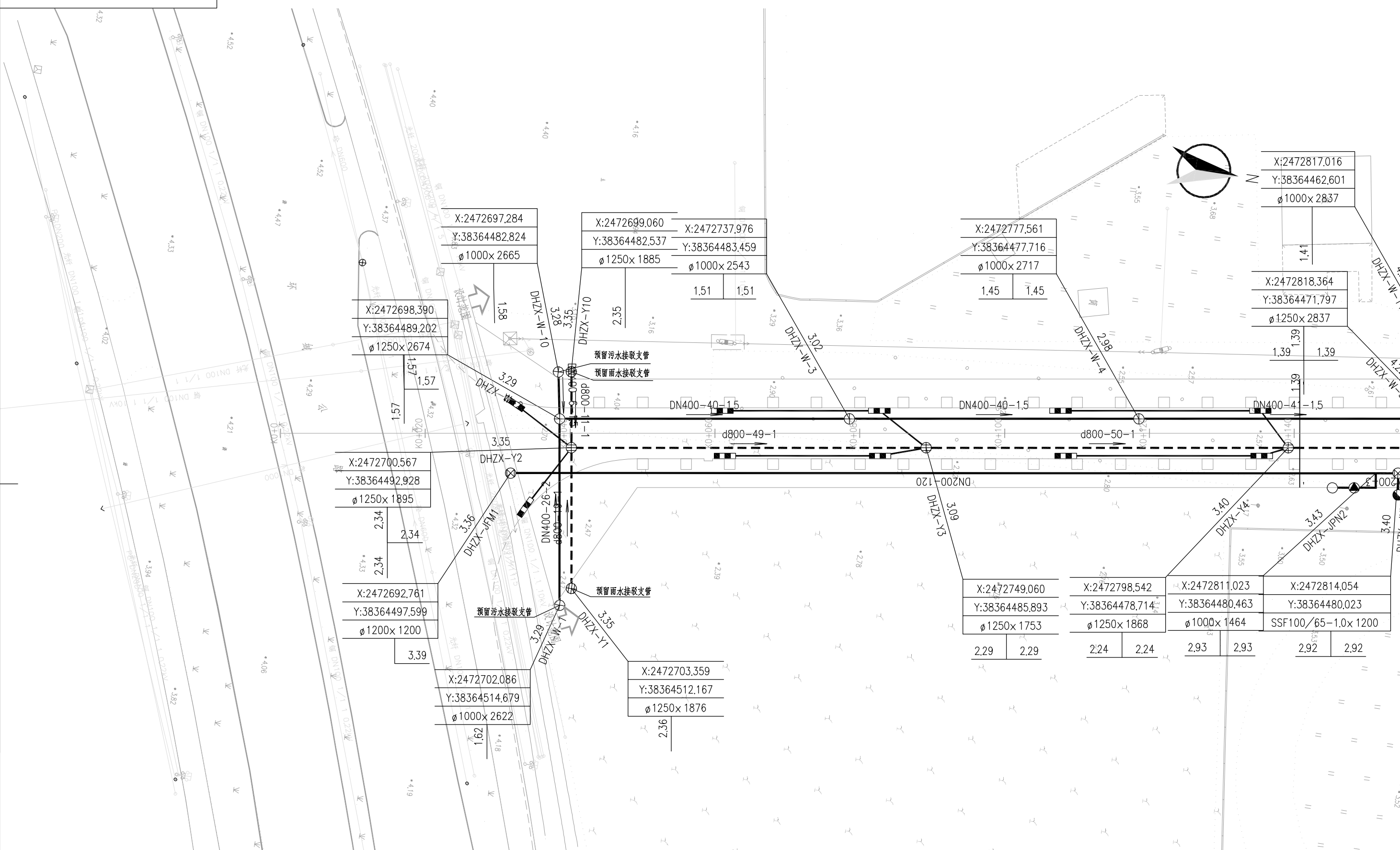


版权所有 侵权必究



说明： 1、本图纸平面为大地2000坐标系，85高程；
2、本图纸出图比例为1:500；
3、管长以m计，其余以mm计
4、本工程对所有路面现有的检查井进行提升，具体做法详见结构图纸。

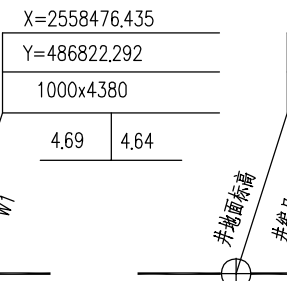
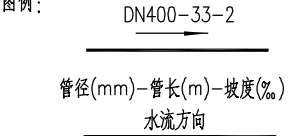
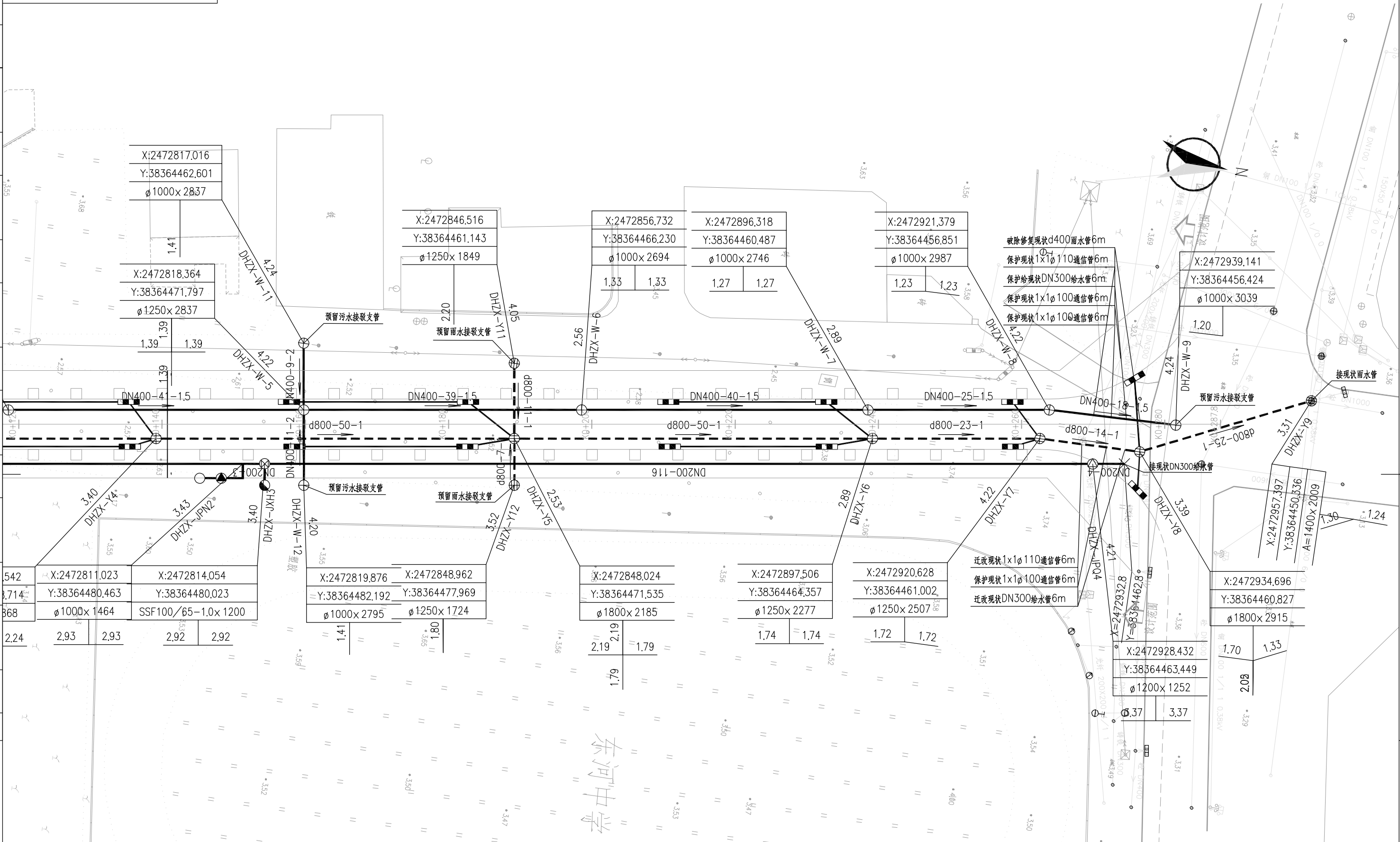
图例：
DN400-33-2
管径(mm)-管长(m)-坡度(%)
水流方向

X=2558476.435	X轴坐标	新建给水管道
Y=486822.292	Y轴坐标	新建污水管道
1000x4380	检查井尺寸x井深	新建雨水管道
4.69, 4.64	对应方向管内底标高	现状雨水管道
	井地面标高	现状污水管道
	井编号	现状合流管道
		现状电力管道
		现状电信管道
		现状燃气管道

		审定	校核	别楚君	别楚君
审核	胡鸿	设计	帅嘉	帅嘉	
设计负责人	傅宜清	比例			
专业负责人	胡鸿	日期	2025.08		

工程名称	开平市城区排水设施提升改造工程(六期)		阶段	初步设计
子项名称	东河中学西侧新建道路工程		管线平面布置图(一)	
图号	QA21661C-GP0804-01	专业	给排水	
条形码		版次	B	

版权所有 侵权必究



X=2558476.435	X轴坐标
Y=486822.292	Y轴坐标
1000x4380	检查井尺寸x井深
4.69, 4.64	对应方向管内底标高

——	新建给水管道
——	新建污水管道
——	新建雨水管道
——	现状雨水管道
——	现状污水管道
——	现状合流管道
——	现状电力管道
——	现状电信管道
——	现状燃气管道

		工程名称	开平市城区排水设施提升改造工程(六期)	阶段	初步设计
		子项名称	东河中学西侧新建道路工程		
审定	胡鸿	校核	别楚君		
审核	傅宜清	设计	帅嘉		
设计负责人	傅宜清	比例			
专业负责人	胡鸿	日期	2025.08		

管线平面布置图(二)		图号	QA21661C-GP0804-02	专业	给排水
		条形码		版次	B

会签

东河中学