

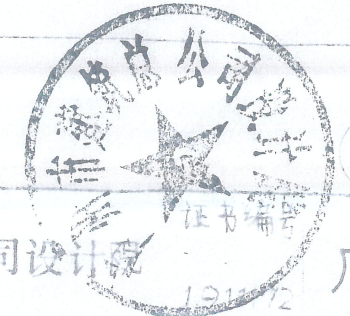
三层(宿舍九层)平面

注:宿舍部分未标注门窗,尺寸同首层.

广州市建筑总公司设计院

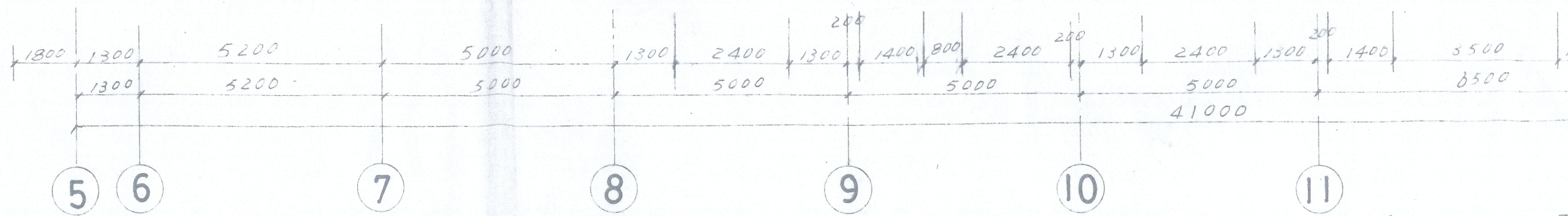
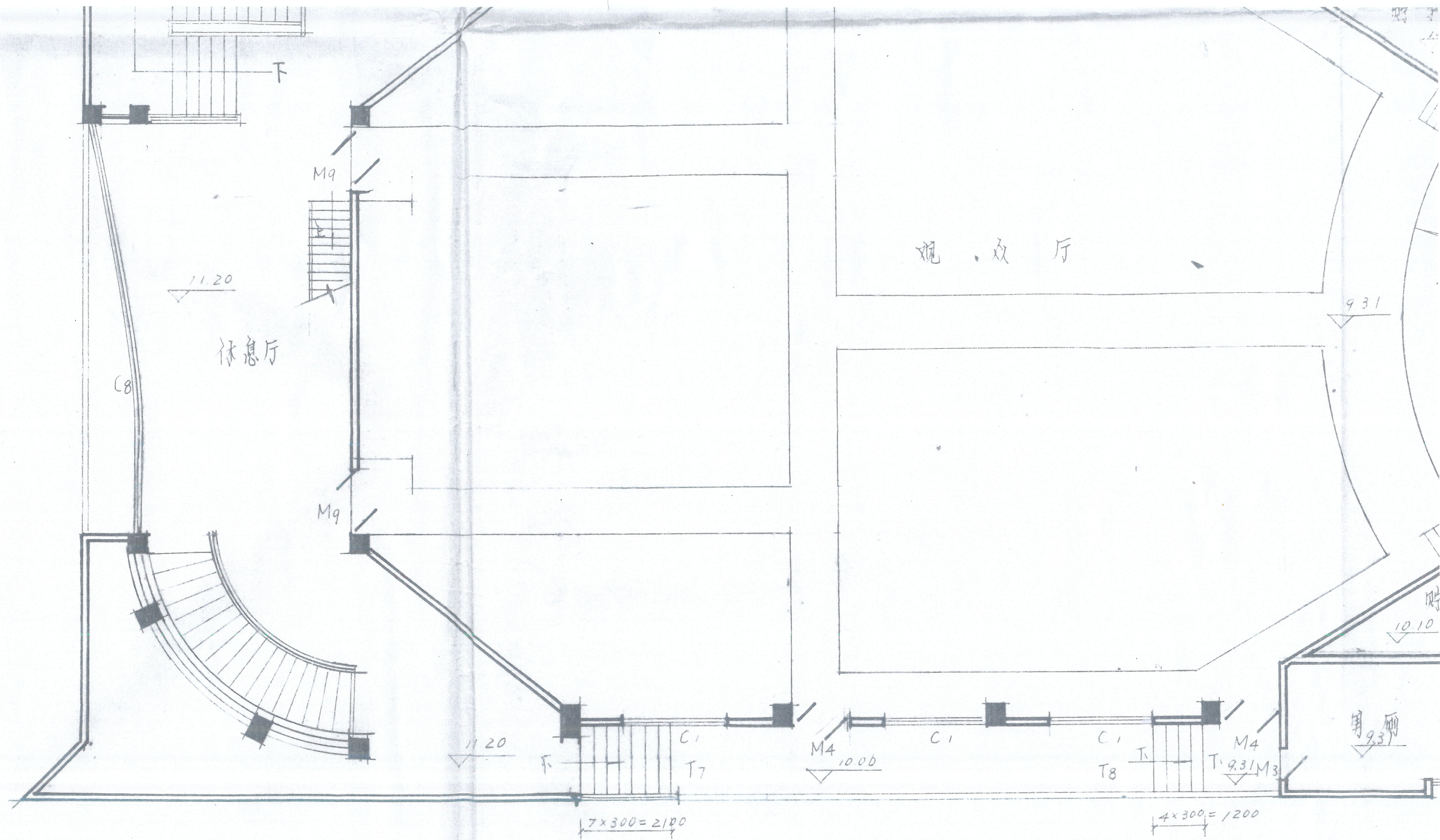
审定 刘永东 校对 李

广州美院学生活动



广州市建筑

建筑工程乙级



8.2m 夹层平面 1:100

三层(宿舍九层)平面

注: 宿舍部分未标注门窗, 尺寸同首层。