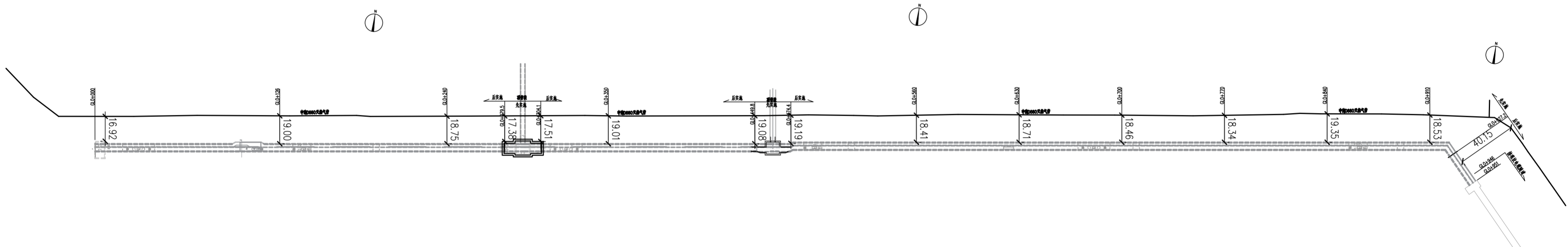


景观	总体
水工	环境
道路	桥梁
设备	暖通
电气	仪表
建筑	结构
给水	排水
会签	



电缆隧道基坑总平面图 1:1000

审核	朱道建	校核	苏少美	阶段	施工图
设计负责人	罗永磊	校对	唐立志	专业	结构
专业负责人	罗永磊	设计	蒋浩	比例	见图
		制图		日期	2024.09

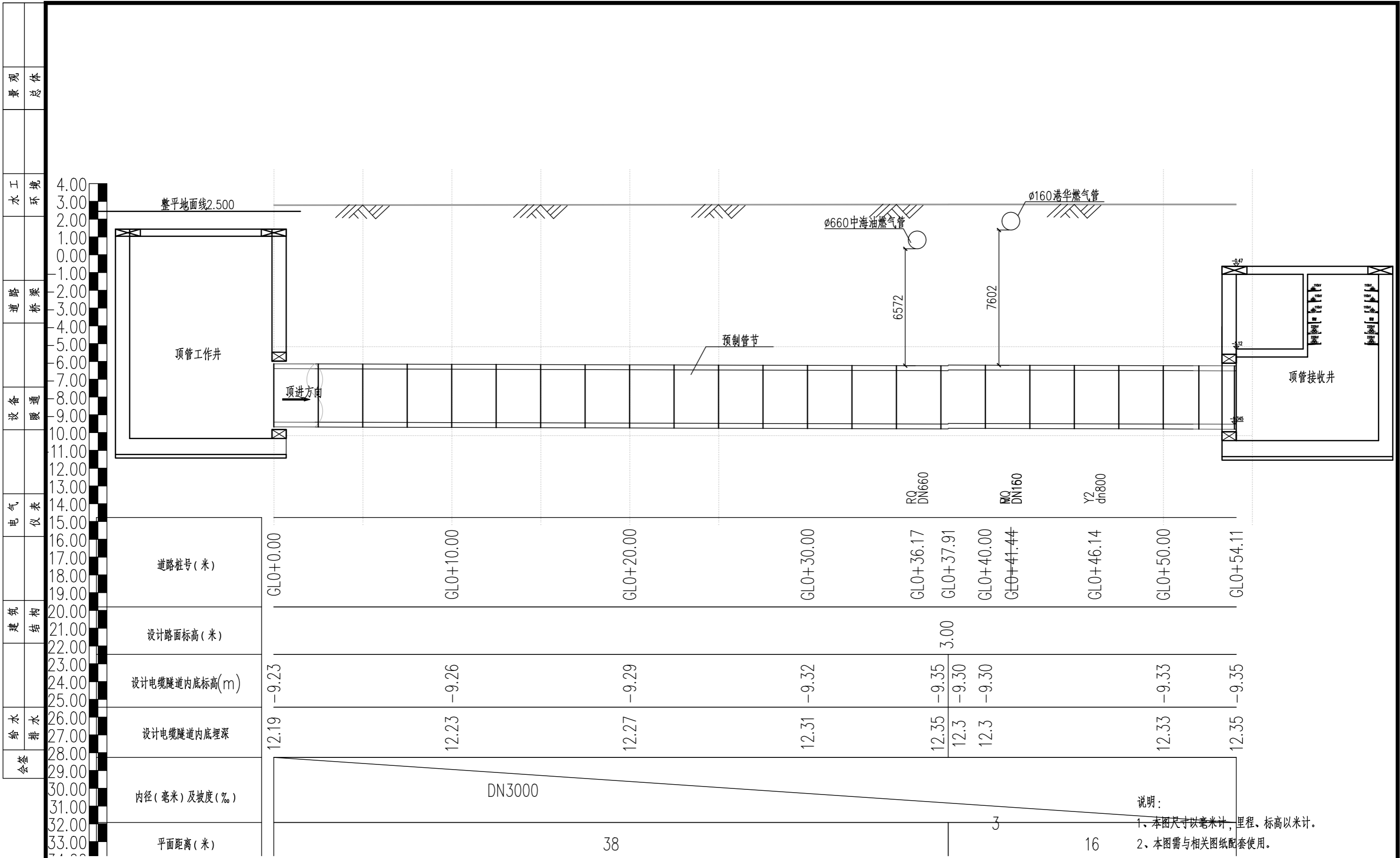


上海市市政工程设计研究总院(集团)有限公司  
SHANGHAI MUNICIPAL ENGINEERING DESIGN INSTITUTE (GROUP) CO., LTD.

和耀路电缆隧道工程(勘察设计)

电缆隧道支架设计图(一)

项目编号	2023GD198SS
子项名称	
图号	CC01C-03-01
修正号	



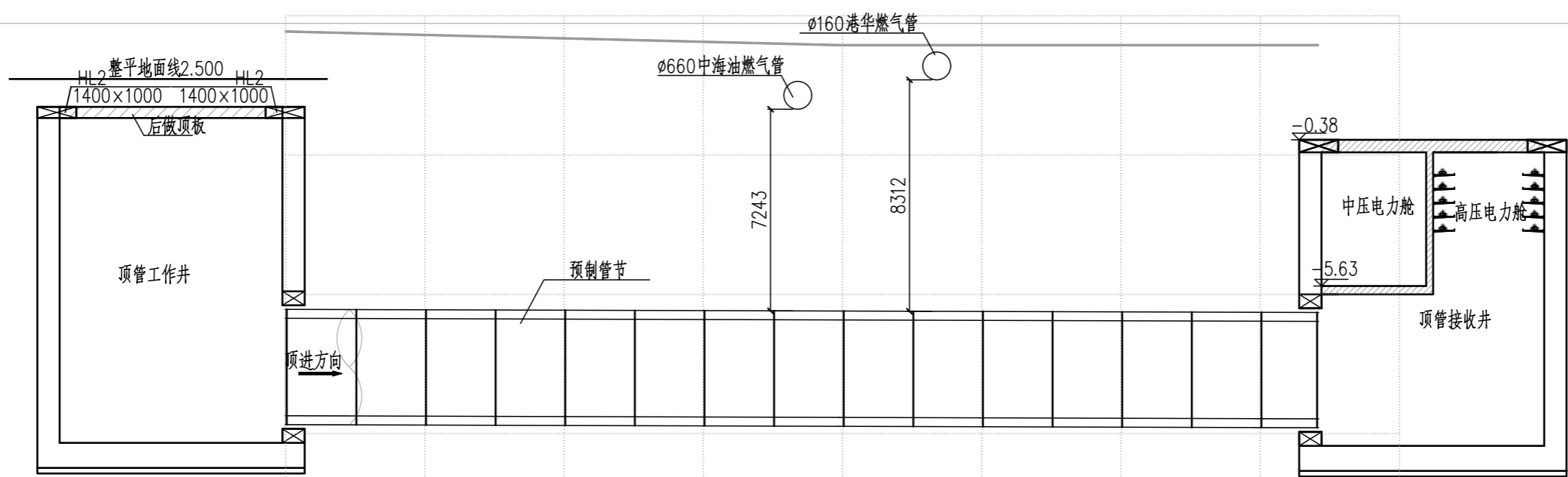
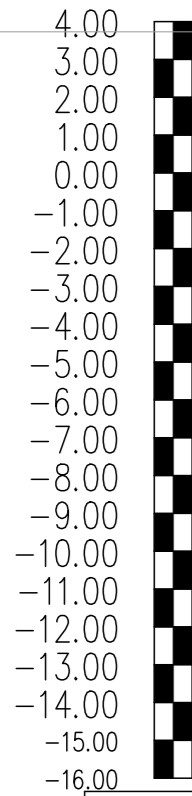
西侧接线管廊顶管纵断面设计图 1:200

说明:  
1、本图尺寸以毫米计,里程、标高以米计。  
2、本图需与相关图纸配套使用。

审核	朱道建	校核	苏少美	阶段	施工图	<p>上海市政工程设计研究总院(集团)有限公司 SHANGHAI MUNICIPAL ENGINEERING DESIGN INSTITUTE (GROUP) CO., LTD.</p>	和耀路电缆隧道工程(勘察设计)	项目编号	2023GD198SS
设计负责人	罗永磊	校对	唐立志	专业	结构			子项名称	
专业负责人	罗永磊	设计	蒋浩	比例	见图		图号	CC01C-24-01	
		制图		日期	2024.09		修正号		

接线管廊顶管纵断面设计图(一)

景观	总体
水工	环境
道路	桥梁
设备	暖通
电气	仪表
建筑	结构
给水	排水
会签	



道路桩号(米)	GL0+0.00	GL0+10.00	GL0+18.44	GL0+19.9	GL0+20.00	GL0+21.7	GL0+23.4	GL0+27.8	GL0+30.00	GL0+37.11
设计路面标高(米)			2.95							
设计电缆隧道内底标高(m)	-10.36	-10.39	-10.42	-10.42				-10.45		-10.47
设计电缆隧道内底埋深	13.8	13.58	13.37	13.37				13.4		13.42
内径(毫米)及坡度(%)	DN3500						3			
平面距离(米)	20						17			

东侧接线管廊顶管纵断面设计图 1:200

说明:  
 1、本图尺寸以毫米计,里程、标高以米计。  
 2、本图需与相关图纸配套使用。

审核	朱道建	校核	苏少美	阶段	施工图	<b>上海市政工程设计研究总院(集团)有限公司</b> SHANGHAI MUNICIPAL ENGINEERING DESIGN INSTITUTE (GROUP) CO., LTD.	和耀路电缆隧道工程(勘察设计)	项目编号	2023GD198SS
设计负责人	罗永磊	校对	唐立志	专业	结构			子项名称	
专业负责人	罗永磊	设计	蒋浩	比例	见图		图号	CC01C-24-02	
		制图		日期	2024.09		修正号		

接线管廊顶管纵断面设计图(二)