

工作联系单

市政监-40-

0




工程名称：清远高新区科技创新园排水系统改造工程（三期）

致：广东清远高新技术产业开发区管理委员会代建项目管理中心、
广东顺水工程建设监理有限公司、清远市公路勘察规划设计院有限公司

事由：关于创兴二路部分管道受现状物影响的事宜。

内容：

创兴二路（建设一路至建设三路）中的污水管道W75~W87段，原施工图设计该段管道在绿化带下方铺设，但现场发现该段位置地面上有高压线，且整体管道前方均种有绿化树阻碍，请各方确认。

<p>施工单位（盖章） 项目负责人：  440394930936</p> <p>年 月 日</p>	<p>监理单位（盖章） 监理工程师： 清远高新区科技创新园 排水系统改造工程（三期） 监理部</p> <p>年 月 日</p>	<p>设计单位（盖章） 负责人：  卢学霖 情况属实</p> <p>年 月 日</p>	<p>建设单位（盖章） 项目负责人：  朱健民 情况属实</p> <p>年 月 日</p>
--	---	---	--

工作联系单

市政监-40-

0

工程名称：清远高新区科技创新园排水系统改造工程（三期）

致：广东清远高新技术产业开发区管理委员会代建项目管理中心、
广东顺水工程建设监理有限公司、清远市公路勘察规划设计院有限公司

事由：关于建设二路部分现状管道仍能正常使用的事宜。

1. 路段概况：

建设二路（华兴二路至创兴二路）现状道路宽度约25m。

2. 问题描述

- 该段旧管道在完成了检查井加高和清淤两项施工内容后，专业人员对旧管道进行了检测，发现旧管道仍可以正常使用。

3. 协调请求

- 建议召开多方共同开会协商确定施工方案。

4. 紧急程度

因工期紧张，恳请于7个工作日内回复，避免延误整体进度。

施工单位（盖章）

项目负责人：黄松业

监理单位（盖章）

监理工程师：柯锡恩

设计单位（盖章）

负责人：卢子霖

建设单位（盖章）

项目负责人：李健民

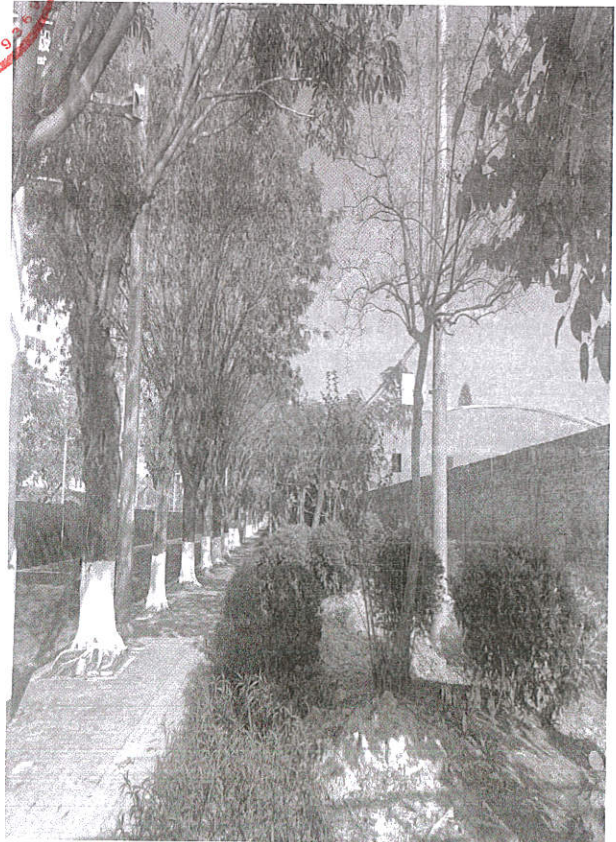
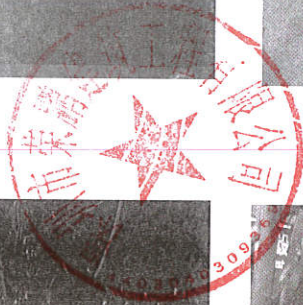
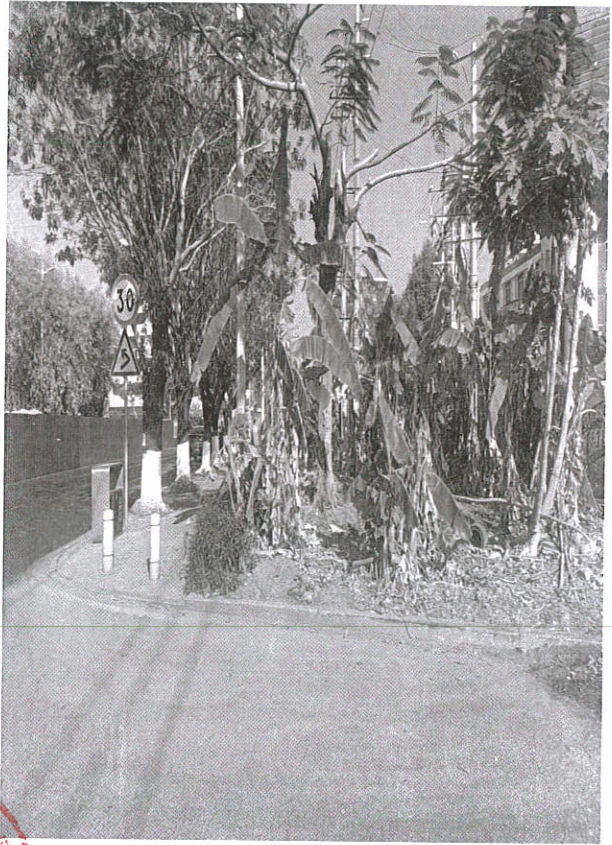
年 月 日

年 月 日

年 月 日

年 月 日





工作联系单

市政监-40-

0

工程名称：清远高新区科技创新园排水系统改造工程（三期）

致：广东清远高新技术产业开发区管理委员会代建项目管理中心、
广东顺水工程建设监理有限公司、清远市公路勘察规划设计院有限公司

事由：关于建设二路W15号井处遇现状箱涵的事宜。

内容：

在建设二路与创兴五路交叉的十字路口红绿灯处，W15+4m~W15+8.5m段与东西走向的箱涵（内空：高2m*宽3m）形成水平交叉，W15号井底标高为路面下-4.35m，箱涵底标高为路面下-4.40m，请各方确认。

施工单位（盖章）

项目负责人：李振业

监理单位（盖章）

监理工程师：
清远高新区科技创新园
排水系统改造工程
三期
监理部

设计单位（盖章）

负责人：卢学霖
情况属实

建设单位（盖章）

项目负责人：朱健民
情况属实

年 月 日

年 月 日

年 月 日

年 月 日

工作联系单

市政监-40-

0

工程名称：清远高新区科技创新园排水系统改造工程（三期）

致：广东清远高新技术产业开发区管理委员会代建项目管理中心、
广东顺水工程建设监理有限公司、清远市公路勘察规划设计院有限公司

事由：关于建设二路W15号井处遇现状箱涵的事宜。

内容：

在建设二路与创兴五路交叉的十字路口红绿灯处，W15+4m~W15+8.5m段与东西走向的箱涵（内空：高2m*宽3m）形成水平交叉，W15号井底标高为路面下-4.35m，箱涵底标高为路面下-4.40m，请各方确认。

<p>施工单位（盖章） 项目负责人：黄振廷</p>  <p>年 月 日</p>	<p>监理单位（盖章） 监理工程师：平文浩</p>  <p>年 月 日</p>	<p>设计单位（盖章） 负责人：卢学霖</p>  <p>年 月 日</p>	<p>建设单位（盖章） 项目负责人：朱健庭</p>  <p>年 月 日</p>
--	--	---	--