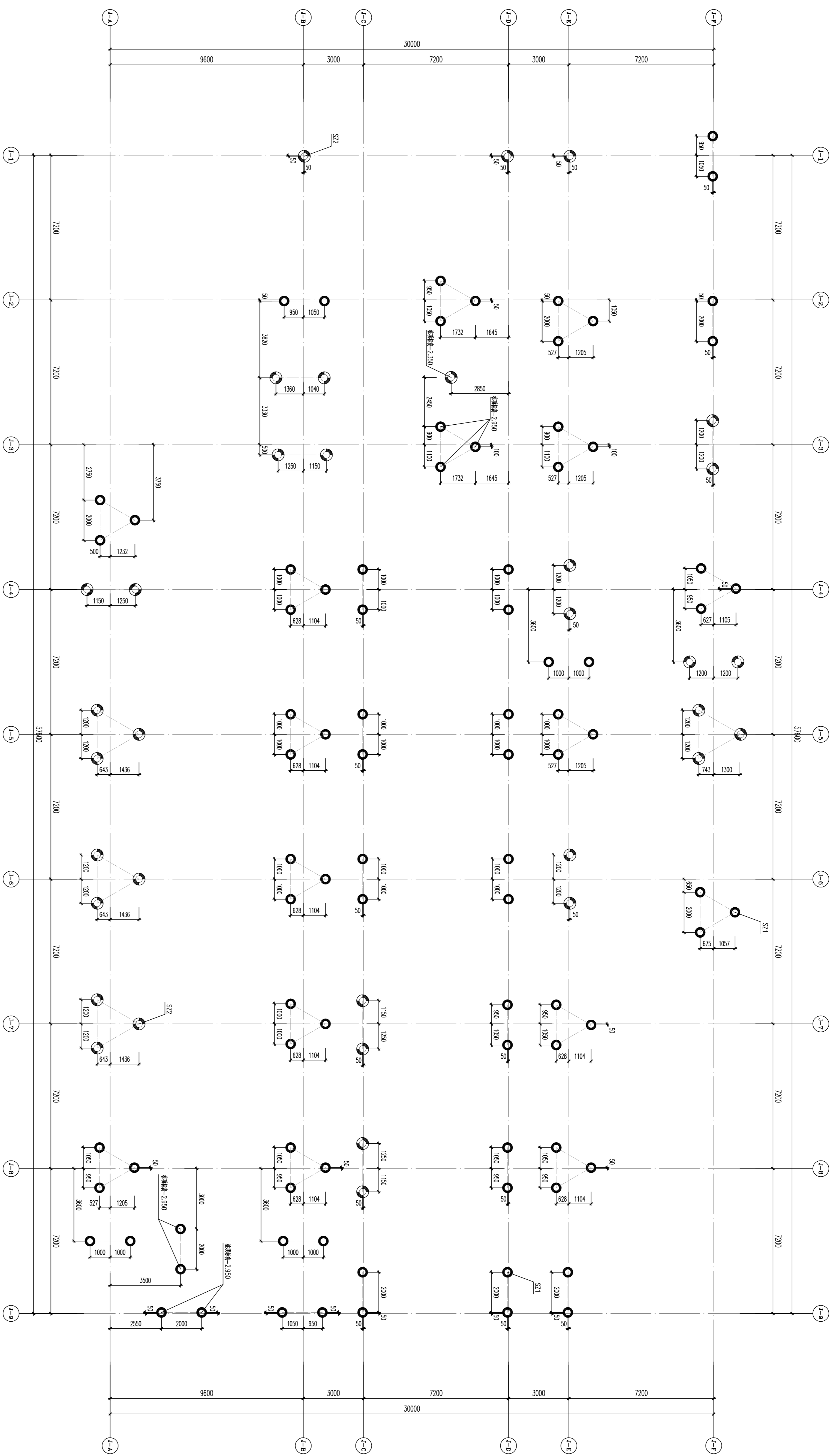


会	建	给	暖	动			
整	筑	排	通	力			
构	电	水	电	煤			
	气		气				

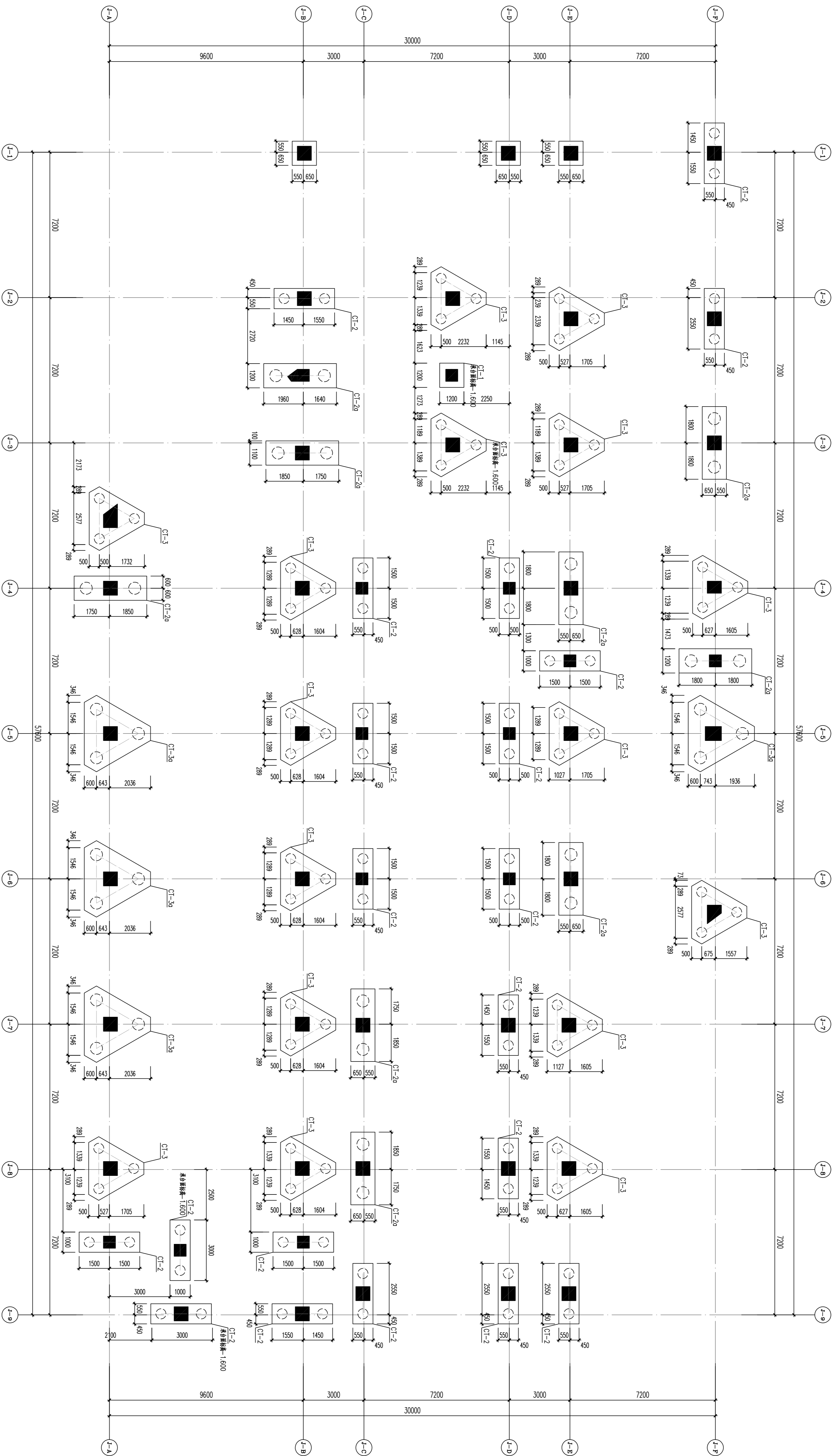


- 说明:
1. 图中●表示直径为500的承压桩; ●表示直径为600的承压桩, 具体详桩基设计说明。
 2. 图中未注明桩顶标高为-1.950。
 3. 图中未注明详桩基设计说明。

桩基结构平面布置图

实 名	签 名	
项目负责人	陆 瀚	
专业负责人	张 杰	
设计人	曹 顺 宇	
注册(执业)章		
预 留 章		
出 图 章		
审 图 章		
竣 工 章		
备 注		
设计单位	<p>浙江大學建築設計研究院有限公司 WAP 地址: 浙江省杭州市西湖区学院路1号 邮编: 310027 电话: 0571-88200000 网址: www.wap.com.cn</p>	
建设单位	<p>广东医科大学 地址: 广东省江门市江海区外海 邮编: 529000 电话: 0750-8613000</p>	
工程名称	广东医科大学湛江校区项目	
工程编号	RJ20210105	
子项名称	药化生物楼、解剖楼	
子项编号	RJ20210105-X-109	
实 名	签 名	日 期
审 定	张 杰	2021.08.30
审 核	丁 子 文	2021.08.30
校 对	王 忠 明	2021.08.30
设计负责人	陆 瀚	2021.08.30
专业负责人	曹 顺 宇	2021.08.30
设计	曹 顺 宇	2021.08.30
绘图	曹 顺 宇	2021.08.30
图 案 名 称	解剖楼桩基结构平面布置图	
图号	结构-03	楼层/板次
		2

会	建	给	暖	动		
审	筑	排	通	力		
核	结	水	风	煤		
对	构	电	电	气		



承台平面布置图

说明:

- 1.本工程±0.000标高相当于1985国家高程 9.700m。
- 2.未注明承台的板底标高均为-2.000m。
- 3.未注明承台均为CT-1,承台底应做垫层。

实 名	签 名
项目负责人	陆 瀚
专业负责人	张 杰
设计人	曹 雁 宇
注册(执业)章	
预留章	
出图章	
审图章	
竣工章	
备注	

设计单位	浙江工业大学建筑设计研究院有限公司 WAP 浙江工业大学建筑设计研究院有限公司 WAP 地址: 浙江省杭州市西湖区学院路1号 电话: 0571-88200000 传真: 0571-88200000 网址: www.wap.com.cn	
建设单位	广东医科大学	
工程名称	广东医科大学珠江新城校区项目	
子项名称	药化生物楼、解剖楼	
子项编号	RJ20210105	
子项编号	RJ20210105-X-109	
实 名	签 名	日 期
审 定	蔡 杰	2021.08.30
审 核	丁 子 文	2021.08.30
校 对	王 忠 明	2021.08.30
设计负责人	陆 瀚	2021.08.30
设计负责人	陆 瀚	2021.08.30
设计	曹 雁 宇	2021.08.30
绘图	曹 雁 宇	2021.08.30

