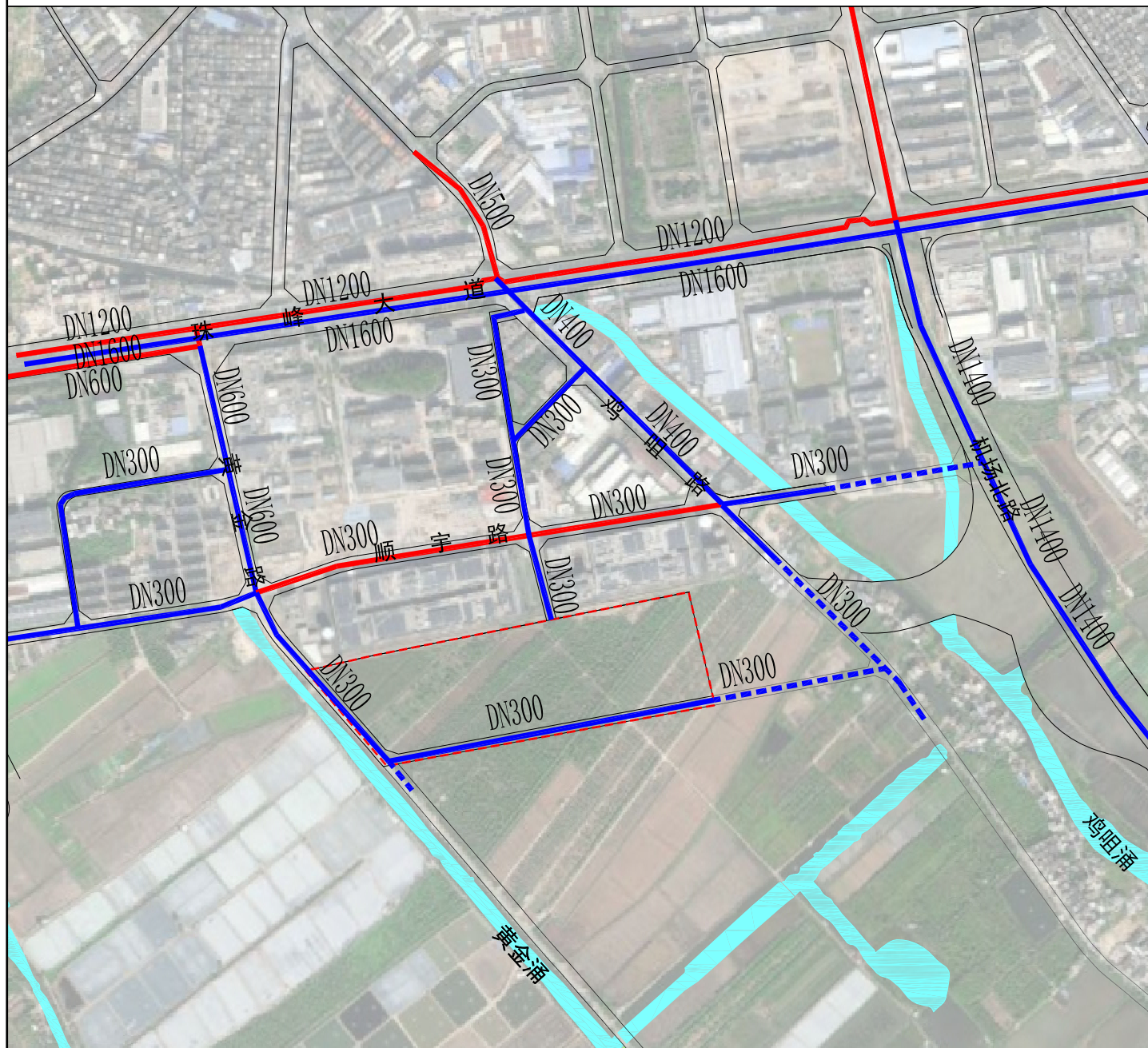
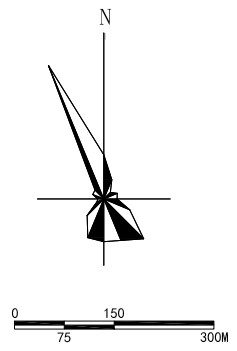


珠海市斗门区新青科技工业园南侧整备用地规划条件论证

给水工程规划图

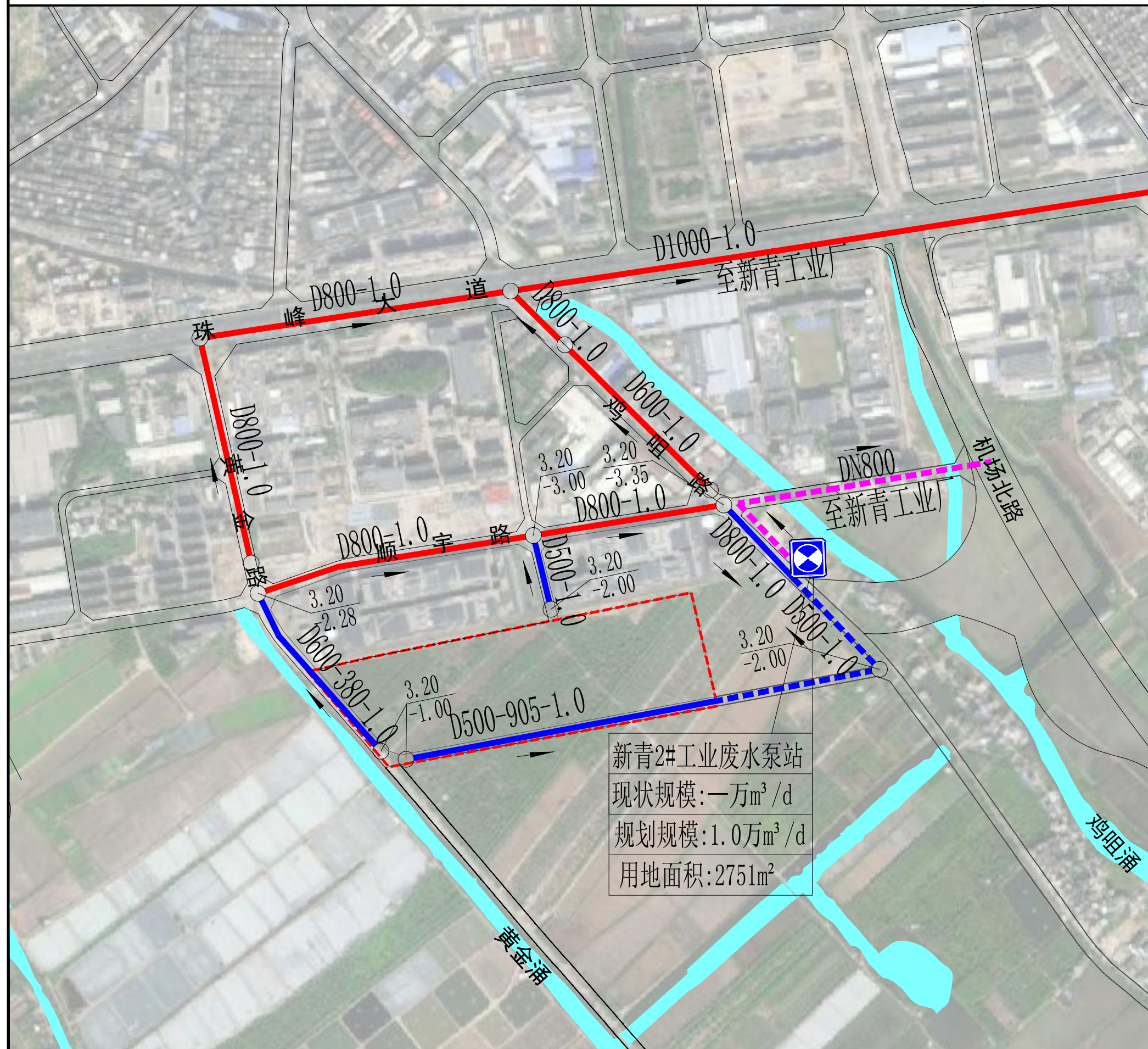


指北针
比例尺

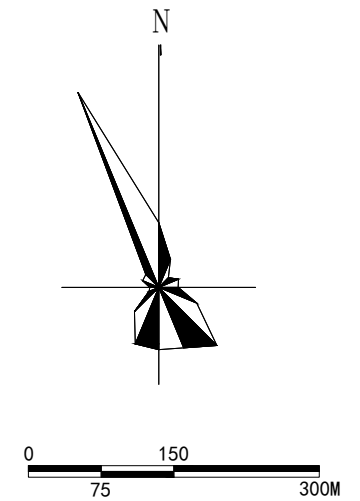


图例

- 现状给水管
- 规划给水管
- 弹性道路规划给水管
- 给水管管径 (mm)
- 水域
- 规划道路
- 弹性道路
- 规划范围线



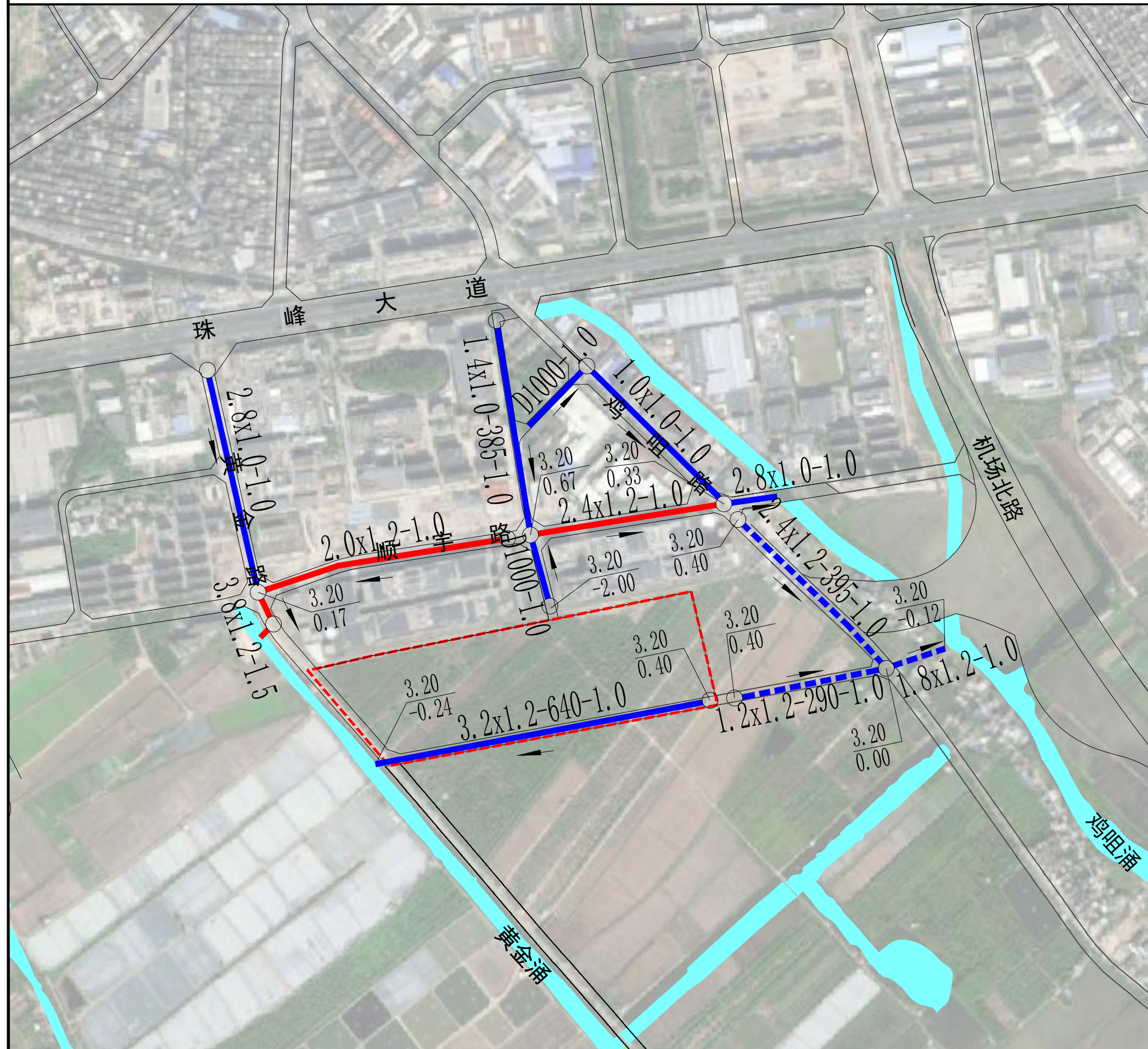
指北针
比例尺



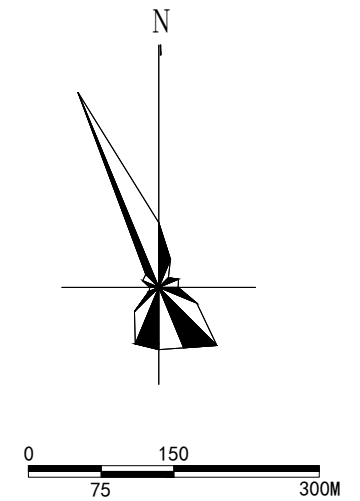
图例

- 现状工业污水重力管
- 规划工业污水重力管
- 弹性道路规划工业污水重力管
- 弹性道路规划工业污水压力管
- 规划工业废水提升泵站
- 管径(mm)-坡度(‰)
- $\frac{3.20}{0.00}$ 地面标高(m)
管内底标高(m)
- 污水流向
- 水域
- 规划道路
- 弹性道路
- 规划范围线

新青2#工业废水泵站
现状规模:一万 m^3/d
规划规模:1.0万 m^3/d
用地面积:2751 m^2



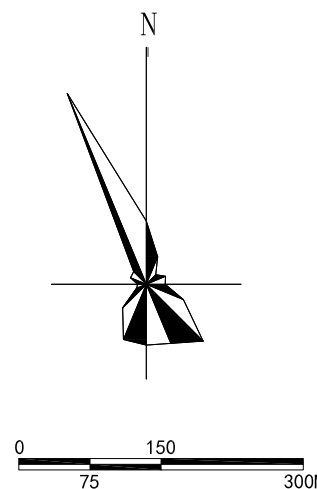
指北针
比例尺







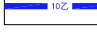

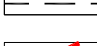

图例

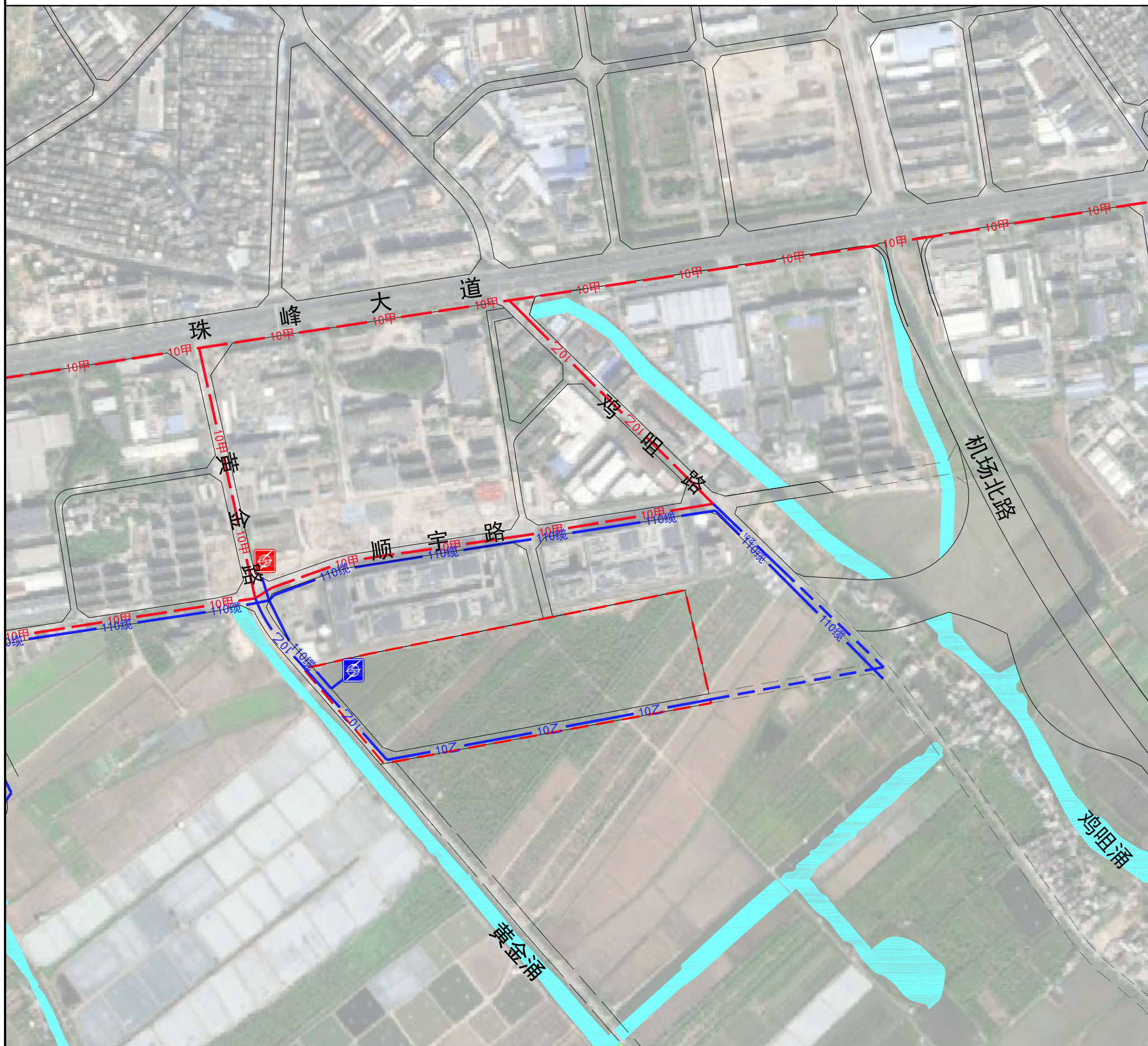
- 现状雨水管渠
- 规划雨水管渠
- 弹性道路规划雨水管渠
- 1.2x1.2-1.0 雨水渠尺寸(m)-坡度(‰)
- D1000-1.0 雨水管管径(mm)-坡度(‰)
- $\frac{3.20}{0.00}$ 地面标高(m)
管内底标高(m)
- 污水流向
-
 水域
- 规划道路
- 弹性道路
- 规划范围线

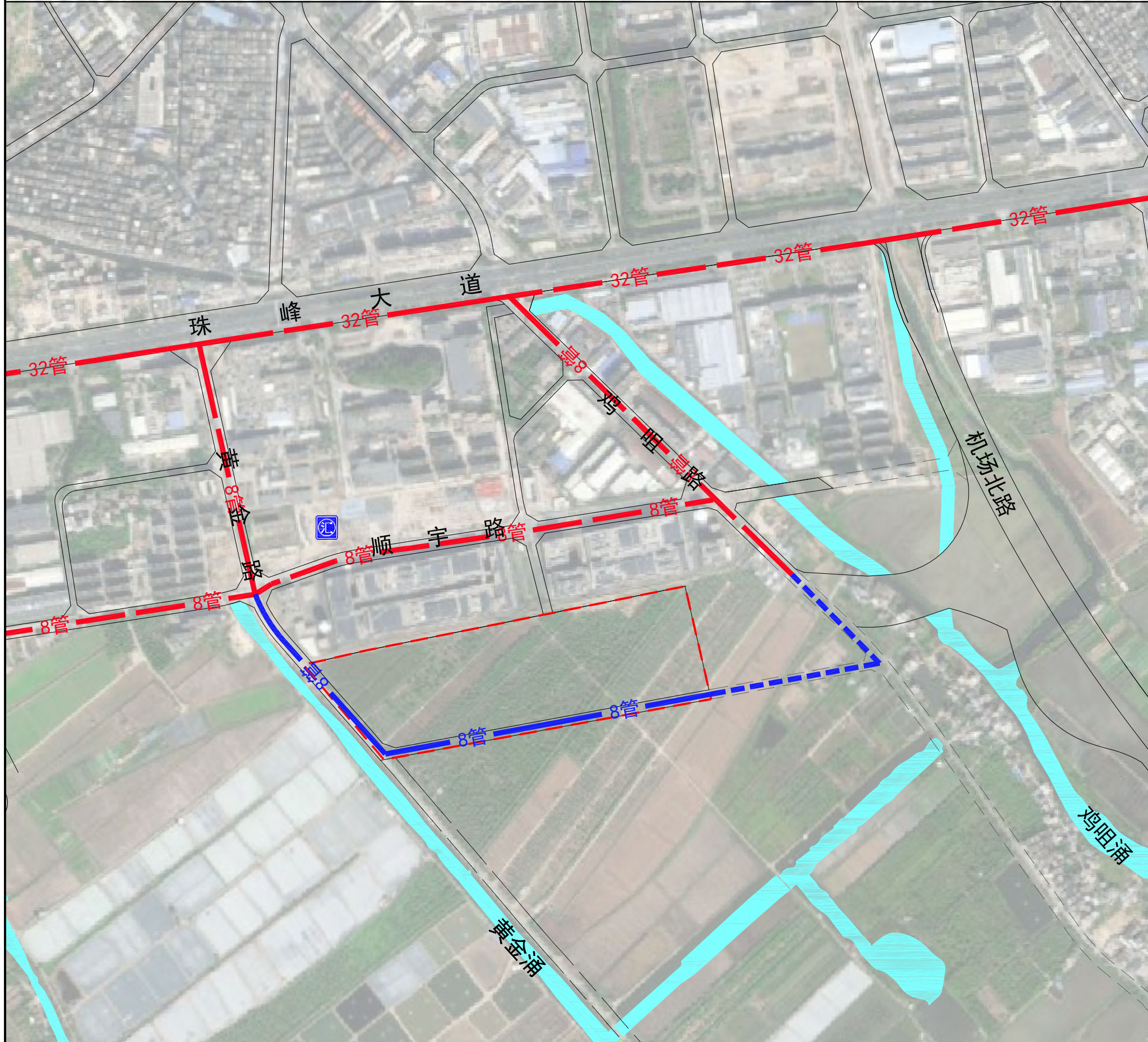
指北针
比例尺



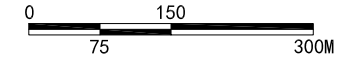
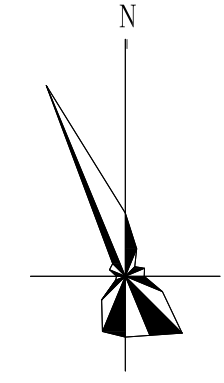
图例

-  现状110kV变电站
-  规划110kV变电站（用户专用站）
-  规划110kV电缆线路
-  现状10kV甲型电缆沟
-  规划10kV甲型电缆沟
-  现状10kV乙型电缆沟
-  规划10kV乙型电缆沟
-  规划弹性10kV乙型电缆沟
-  水域
-  规划道路
-  弹性道路
-  规划范围线





指北针
比例尺

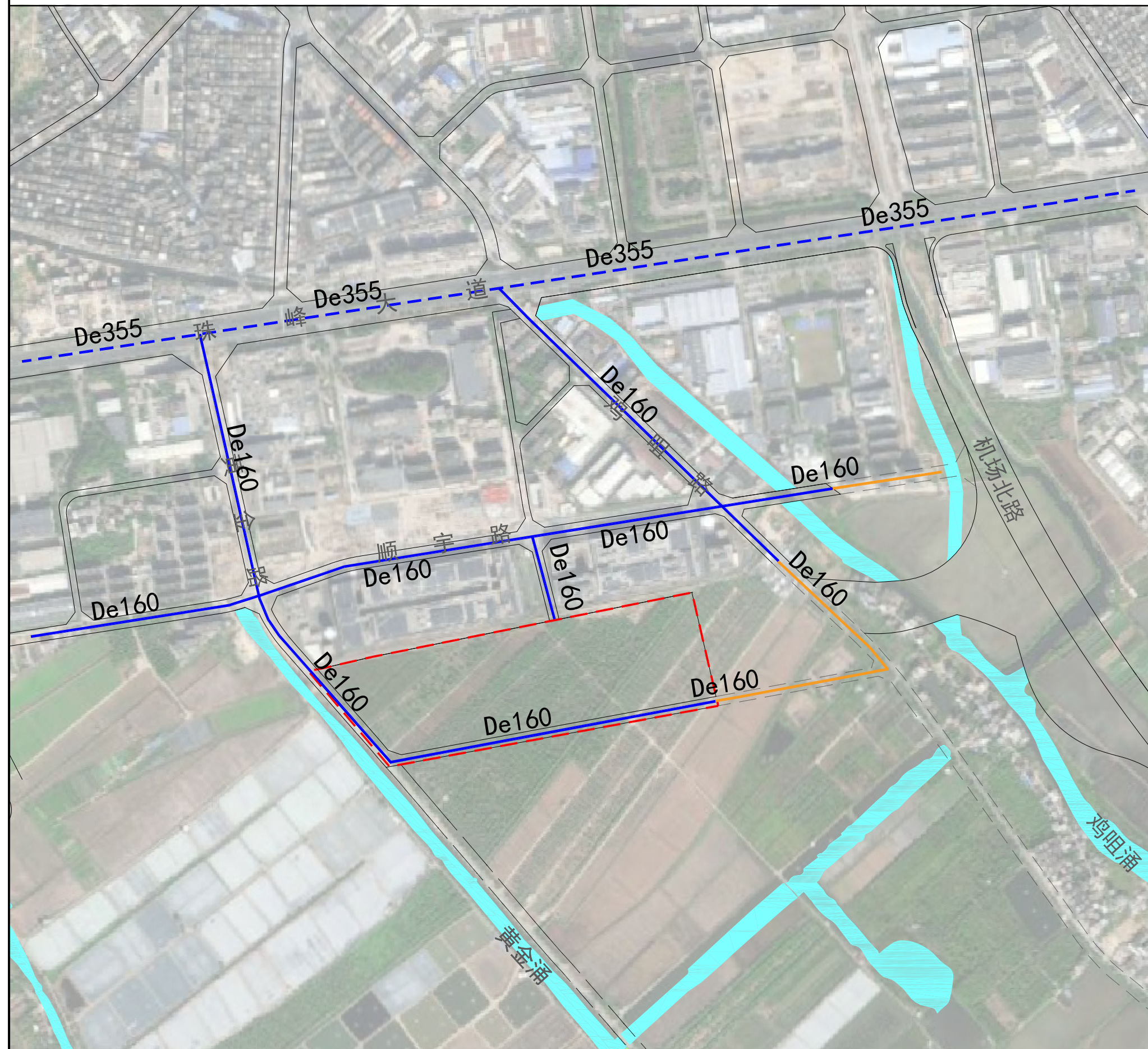


图例

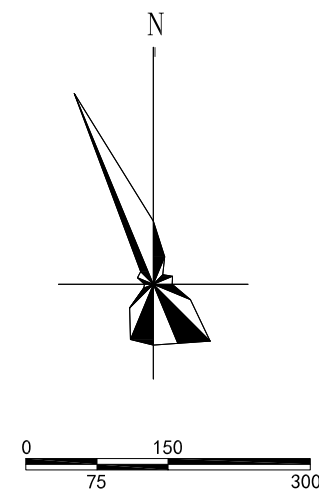
- 规划综合汇聚机房
- 现状骨干通信路由 (32孔)
- 现状支干通信路由 (08孔)
- 规划支干通信路由 (08孔)
- 规划弹性支干通信路由 (08孔)
- 水域
- 规划道路
- 弹性道路
- 规划范围线

珠海市斗门区新青科技工业园南侧整备用地规划条件论证

燃气工程规划图



指北针
比例尺



图例

- 现状中压燃气管道
- 规划中压燃气管道
- 规划弹性中压燃气管道
- 水域
- 规划道路
- 弹性道路
- 规划范围线