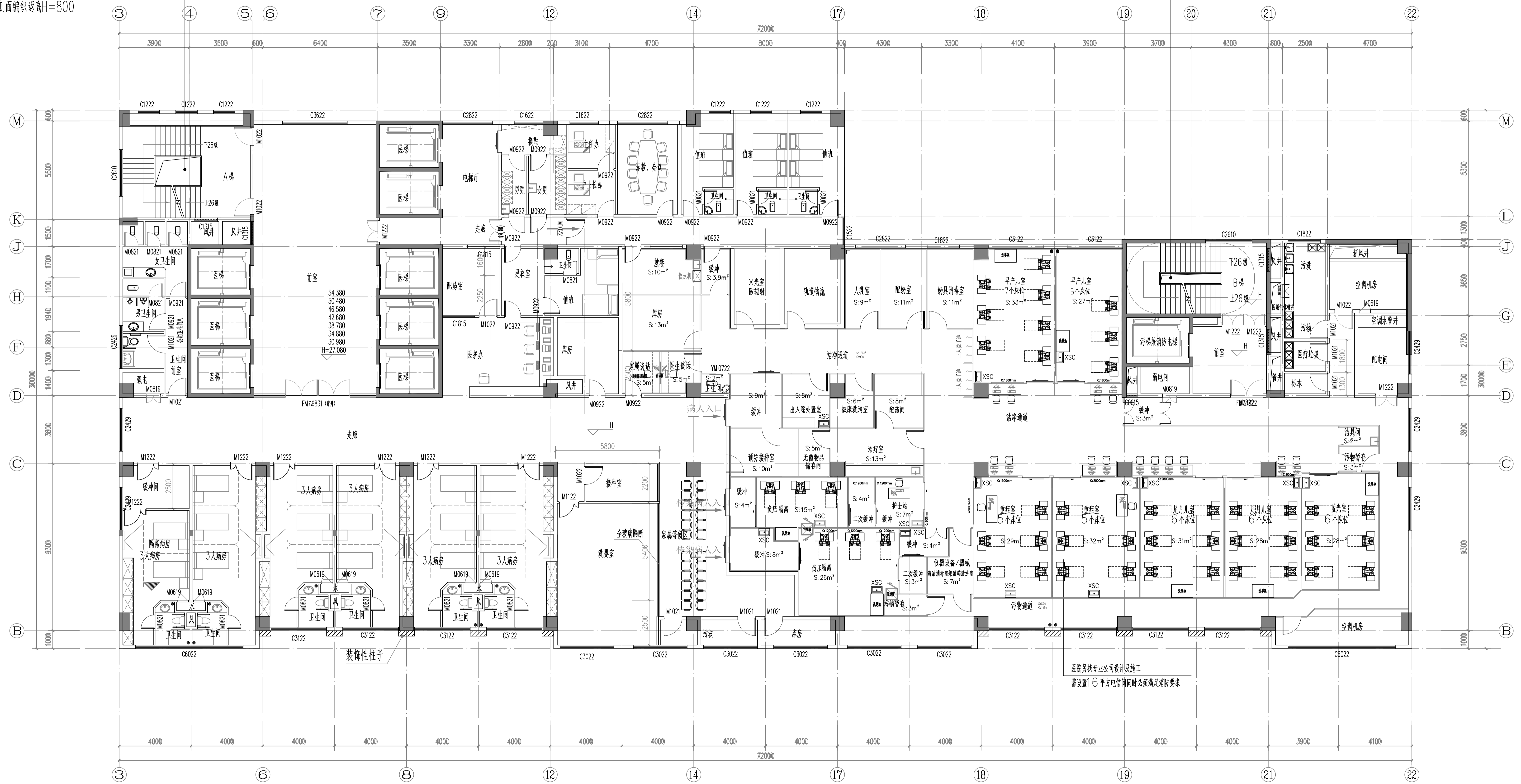


小便斗增加挡板
202207

楼梯井每层设置 $\phi 25$ 麻绳安全防护网(网眼少于 150×150)
侧面编织网高 $H=800$

楼梯井每层设置 $\phi 25$ 麻绳安全防护网(网眼少于 150×150)
侧面编织网高 $H=800$



六层平面图 1:100
本层建筑面积: 1885.22m²
本层为一个防火分区。

| | | |
|-----|----|----|
| 方案 | 建筑 | 结构 |
| 给排水 | 暖通 | 电气 |
| 节能 | 人防 | 景观 |

| | |
|-----|----|
| 索引图 | 附注 |
|-----|----|

| | | | |
|------|------|------|------|
| 修改记录 | | | |
| 版本 | 修改日期 | 修改原因 | 修改内容 |
| V1.0 | | | |

| | | | |
|----|-----|------|-----|
| 审定 | 黄建德 | 项目负责 | 林文津 |
| 审核 | 林文津 | 专业负责 | 林文津 |
| 校对 | 黄铁如 | 设计 | 邓非凡 |

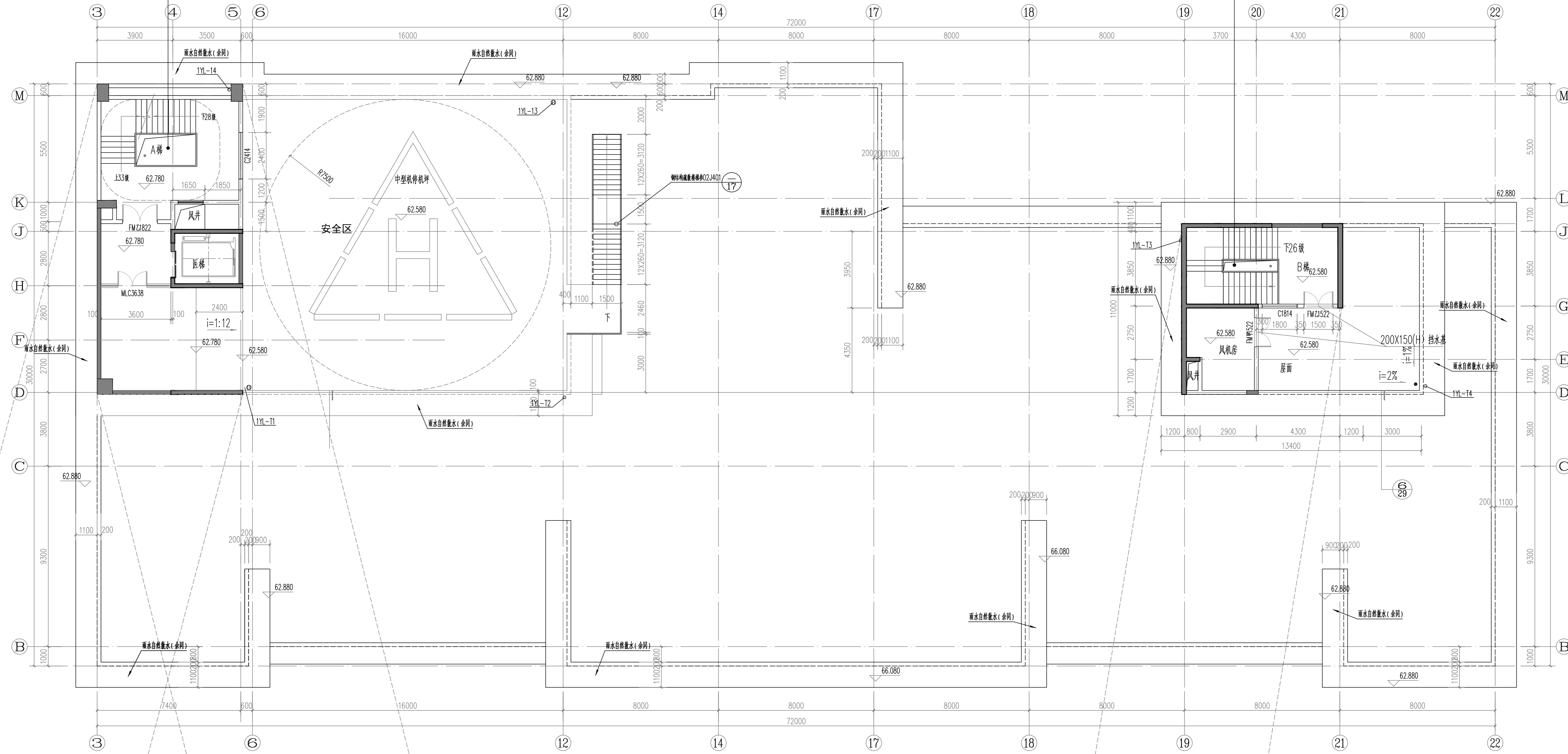
| | |
|------|----------------|
| 建设单位 | 连州市人民医院 |
| 项目名称 | 连州市人民医院新住院综合大楼 |
| 子项名称 | |
| 图名 | 六层平面图 |

| | | | |
|-----|----------|------|---------|
| 图号 | 建-11-1 | 设计阶段 | 施工图 |
| 工程号 | Q18017-1 | 日期 | 2018.09 |

佛山市顺德建筑设计院股份有限公司
SHANDE ARCHITECTURAL DESIGN INSTITUTE CO., LTD. FOSHAN
住建部工程设计资质甲级证书号: A141018271
地址: 佛山市顺德区大良田涌建筑设计大厦
电话: 0757-22800333

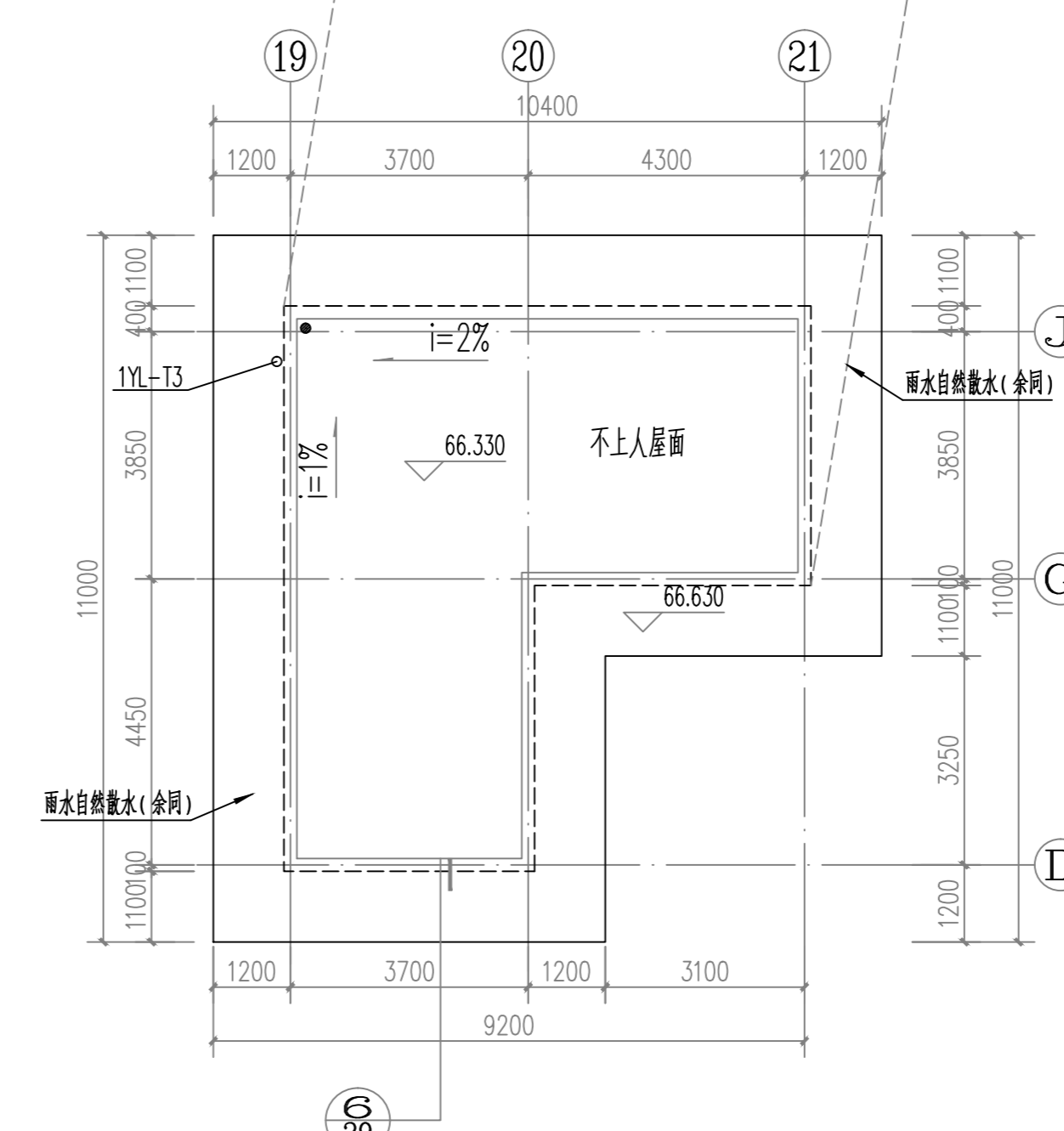
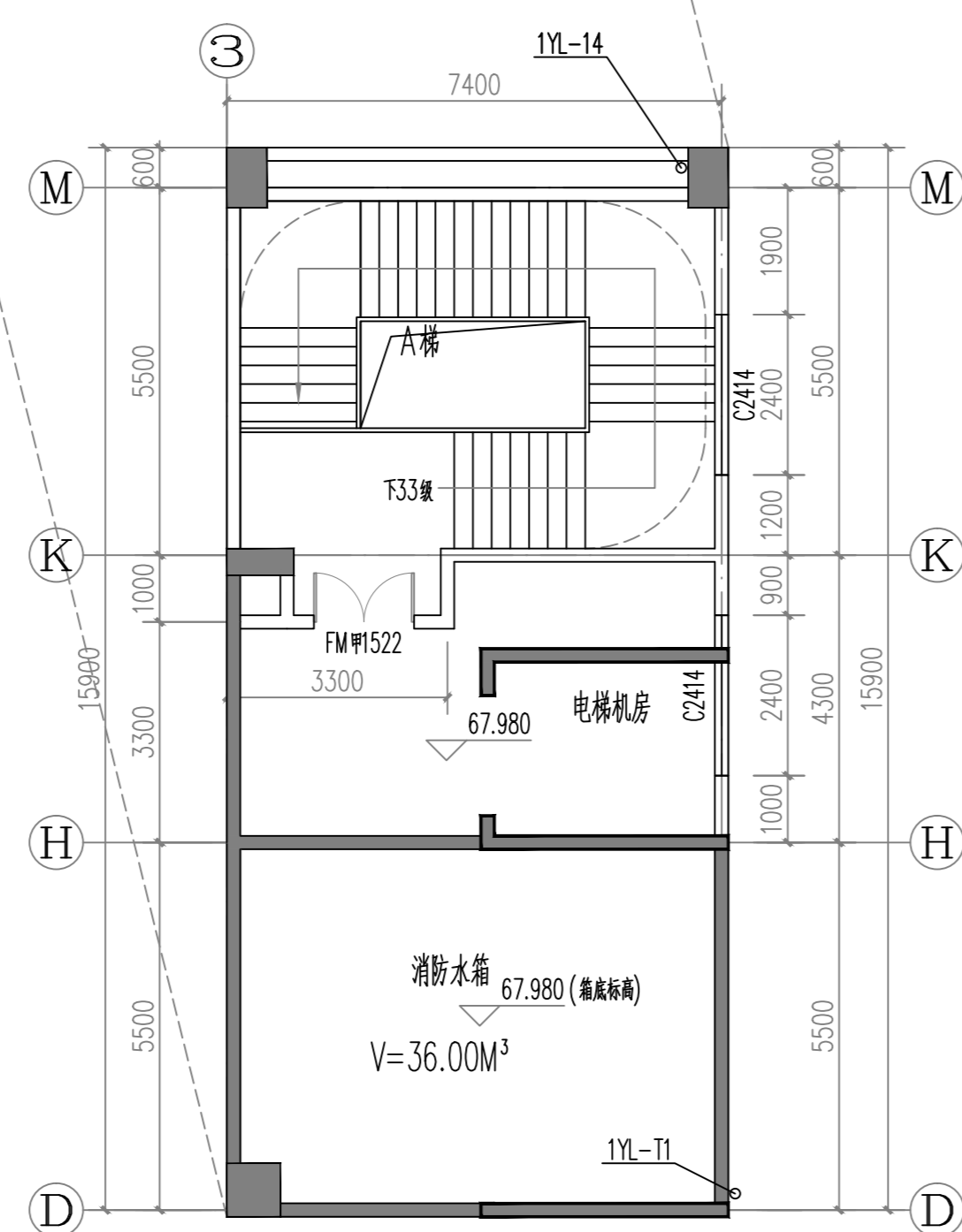
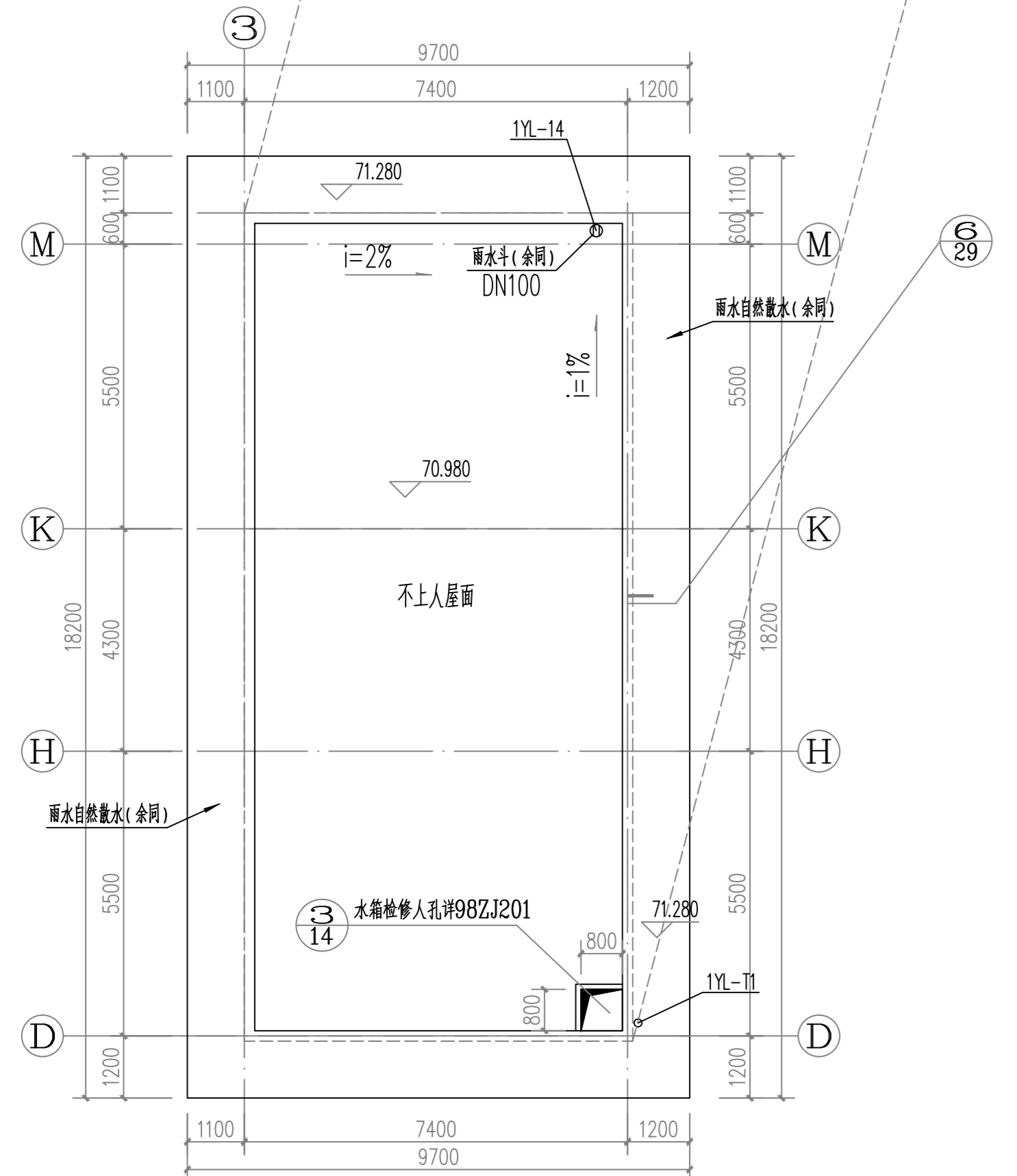
楼梯井每层设置 $\phi 25$ 麻绳安全防护网(网眼少于 150×150)
侧面编织高度 $H=800$

楼梯井每层设置 $\phi 25$ 麻绳安全防护网(网眼少于 150×150)
侧面编织高度 $H=800$



屋顶层平面图 1:100

本层建筑面积: 293.03m²



索引图

附注

会签栏

| 方案 | 建筑 | 结构 |
|-----|----|----|
| 给排水 | 暖通 | 电气 |
| 节能 | 人防 | 景观 |

修改记录

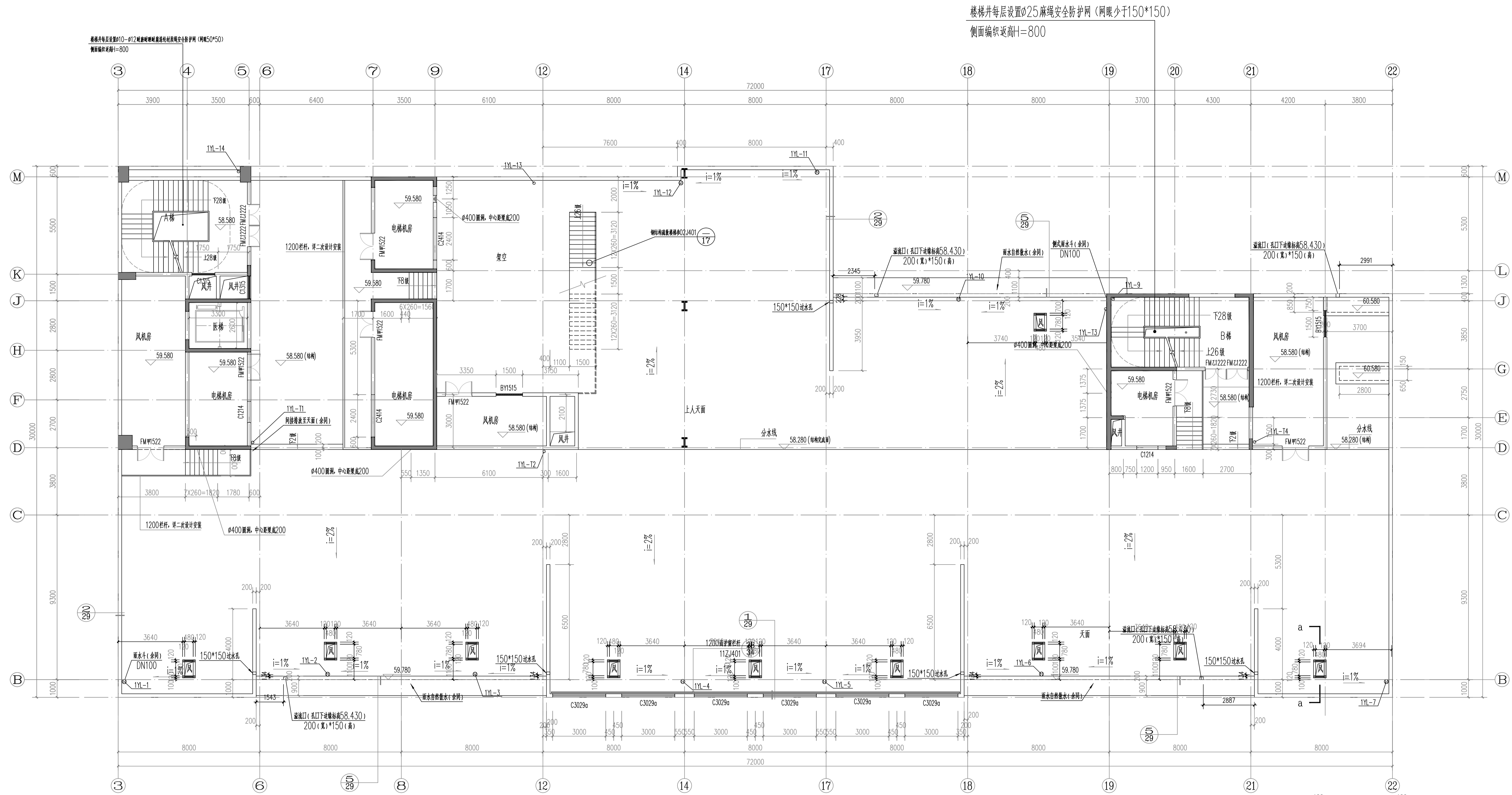
| 版次 | 修改日期 | 修改原因 | 修改内容 |
|------|------|------|------|
| V1.0 | | | |

| | | | |
|----|-----|-----|-----|
| 审定 | 张 | 林文涛 | 林文涛 |
| 审核 | 林文涛 | 林文涛 | 林文涛 |
| 校对 | 潘毅如 | 潘毅如 | 潘毅如 |

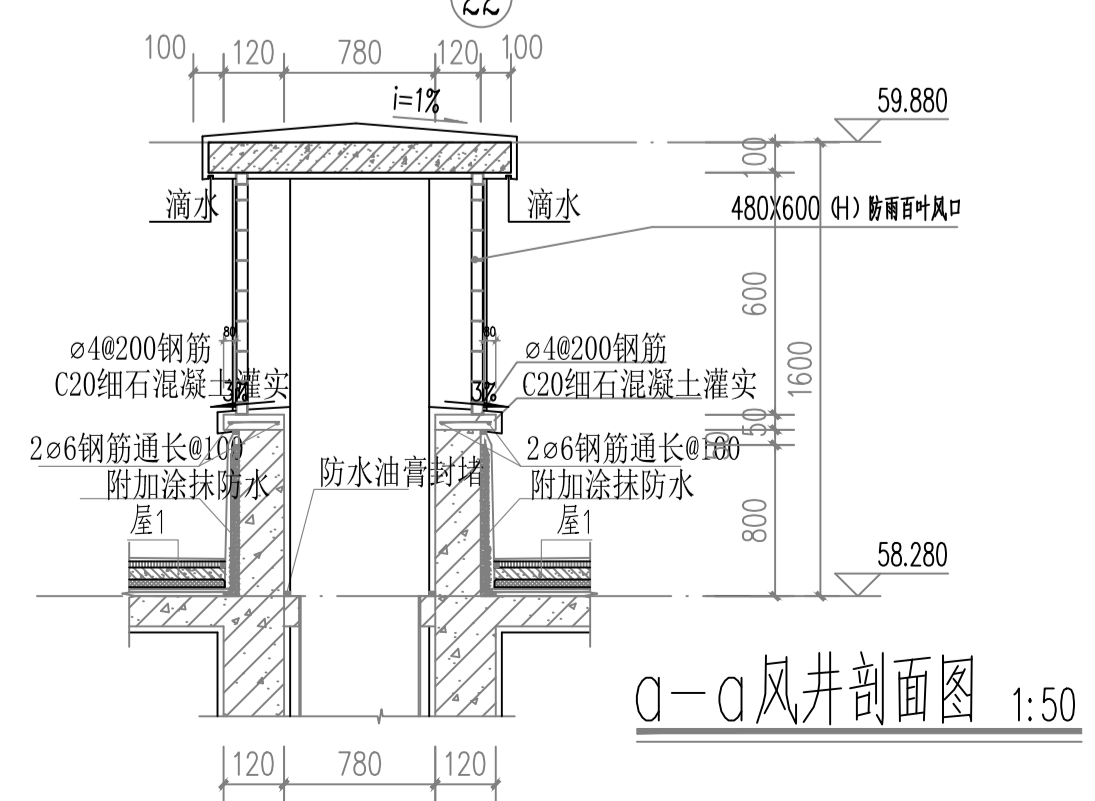
| | | | |
|------|---------------|------|---------|
| 建设单位 | 温州市人民医院 | | |
| 项目名称 | 温州市人民医院新住院综合楼 | | |
| 子项名称 | | | |
| 图名 | 屋顶层平面图 | | |
| 图号 | 建-13 | 设计阶段 | 施工图 |
| 工程号 | Q18017-1 | 日期 | 2018.09 |

佛山市顺德建筑设计院股份有限公司
SHANDE ARCHITECTURAL DESIGN INSTITUTE CO., LTD. FOSHAN
住房和城乡建设部甲级证书号: A14010271
地址: 佛山市顺德区大良街道建设路11号
电话: 0757-29800333

国家注册建筑师资格证书, 执业号: 不详细



楼梯井每层设置φ25麻绳安全防护网(网眼少于150*150)
 侧面编织高度H=800



| | | |
|-----|----|----|
| 方案 | 建筑 | 结构 |
| 给排水 | 暖通 | 电气 |
| 节能 | 人防 | 景观 |

索引图

附注

| 版次 | 修改日期 | 修改原因 | 修改内容 |
|------|------|------|------|
| V1.0 | | | |

| | | |
|----|-----|-----|
| 审定 | 黄建德 | 林文津 |
| 审核 | 林文津 | 林文津 |
| 校对 | 黄铁如 | 邓非凡 |

| | |
|------|----------------|
| 建设单位 | 连州市人民医院 |
| 项目名称 | 连州市人民医院新住院综合大楼 |
| 子项名称 | |
| 图名 | 屋面层平面图 |
| 图号 | 建-12 |
| 设计阶段 | 施工图 |
| 工程号 | Q18017-1 |
| 日期 | 2018.09 |

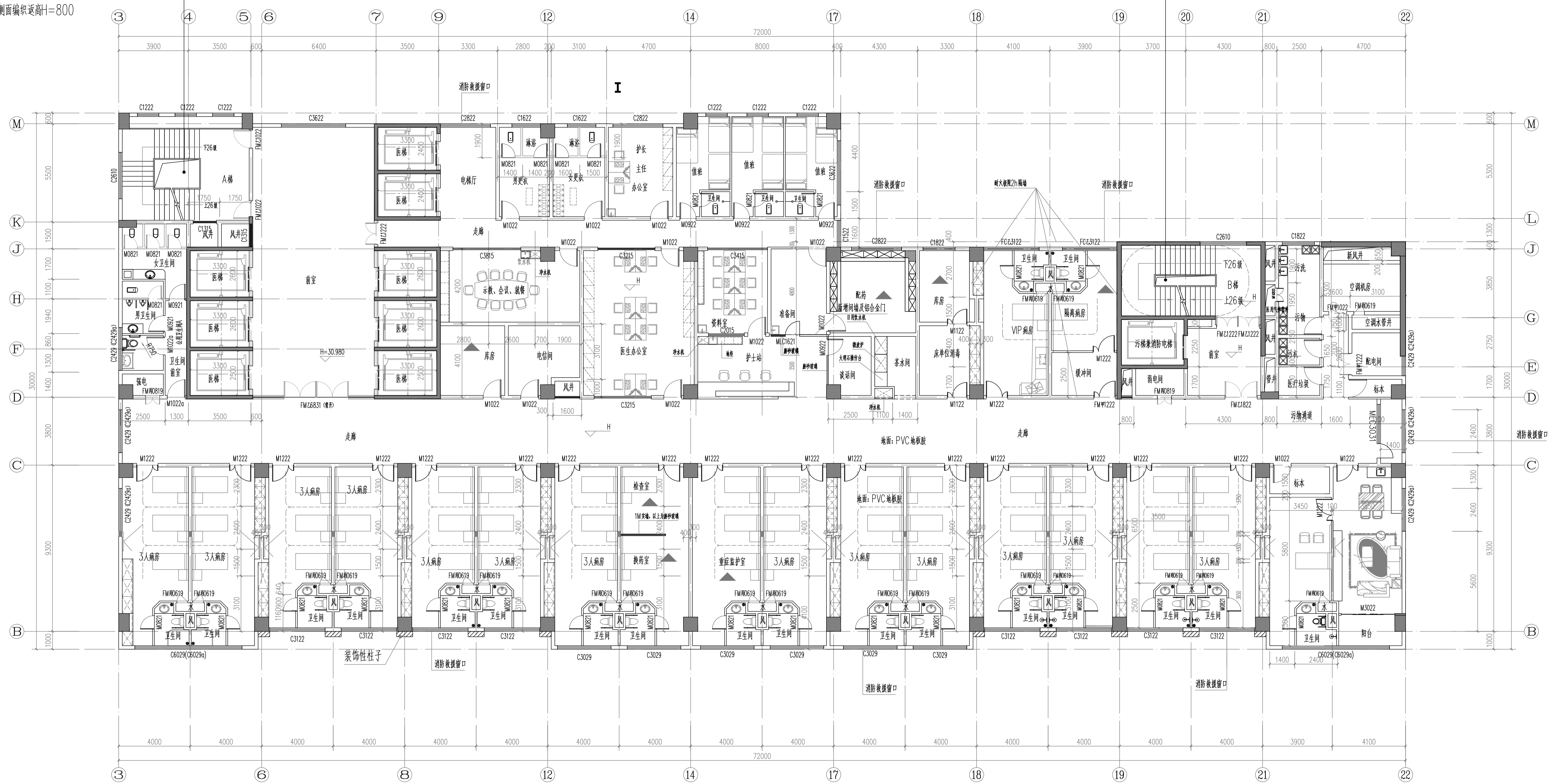
佛山市顺德建筑设计院股份有限公司
 SHANDE ARCHITECTURAL DESIGN INSTITUTE CO., LTD. FOSHAN
 住建部工程设计资质甲级证书号: A141018271
 地址: 佛山市顺德区大良立田路建筑设计大厦
 电话: 0757-22800333

楼梯井每层设置 $\phi 25$ 麻绳安全防护网(网眼少于 150×150)

侧面编织网高 $H=800$

楼梯井每层设置 $\phi 25$ 麻绳安全防护网(网眼少于 150×150)

侧面编织网高 $H=800$



七层平面图 1:100

本层建筑面积: 1885.22 m^2

本层为一个防火分区。

| | | |
|-----|----|----|
| 方案 | 建筑 | 结构 |
| 给排水 | 暖通 | 电气 |
| 节能 | 人防 | 景观 |

| | | | |
|------|------|------|------|
| 索引图 | 附注 | | |
| 修改记录 | 修改日期 | 修改原因 | 修改内容 |
| V1.0 | | | |

| | | |
|----|-----|-----|
| 审批 | 黄建德 | 林文津 |
| 审核 | 林文津 | 林文津 |
| 校对 | 黄铁如 | 邓非凡 |

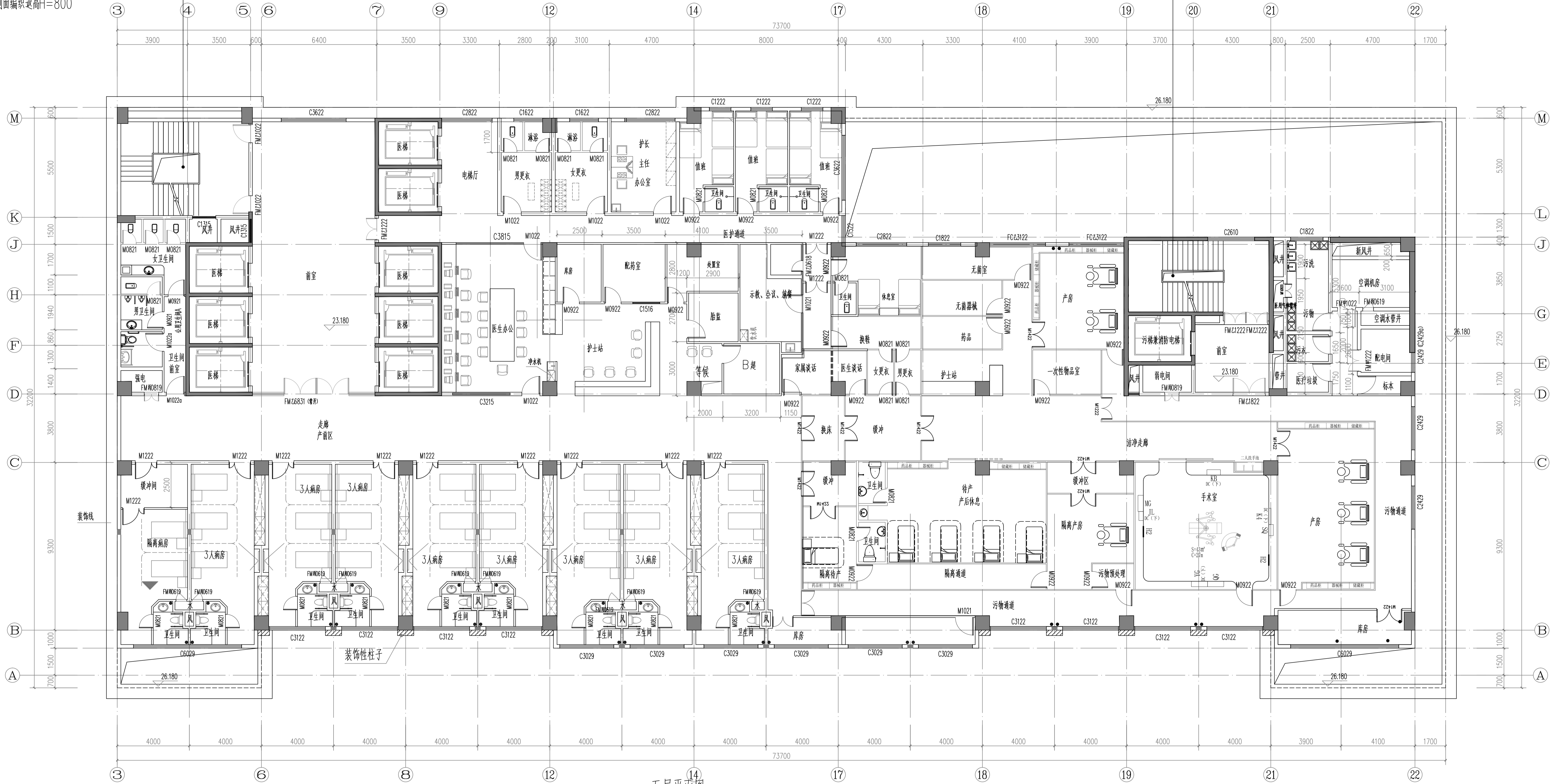
| | |
|------|----------------|
| 建设单位 | 连州市人民医院 |
| 项目名称 | 连州市人民医院新住院综合大楼 |
| 子项名称 | |
| 图名 | 七层平面图 |
| 图号 | 建-11-2 |
| 工程号 | Q18017-1 |
| 设计阶段 | 施工图 |
| 日期 | 2018.09 |

| |
|----------------------------|
| 佛山市顺德建筑设计院股份有限公司 |
| 住建部工程设计资质甲级证书号: A141018271 |
| 地址: 佛山市顺德区良姜田路建筑设计大厦 |
| 电话: 0757-28803333 |

本工程所有设计文件均受法律保护, 未经许可, 不得复制或传播。

楼梯井每层设置 $\phi 25$ 麻绳安全防护网(网眼小于150*150)
侧面编织近高H=800

楼梯井每层设置 $\phi 25$ 麻绳安全防护网(网眼小于150*150)
侧面编织近高H=800



14
五层平面图 1:100
本层建筑面积: 1885.22m²
本层为一个防火分区。

| | | |
|-----|----|----|
| 方案 | 建筑 | 结构 |
| 给排水 | 暖通 | 电气 |
| 节能 | 人防 | 景观 |

| | | | |
|------|------|------|------|
| 修改记录 | 修改日期 | 修改原因 | 修改内容 |
| V1.0 | | | |

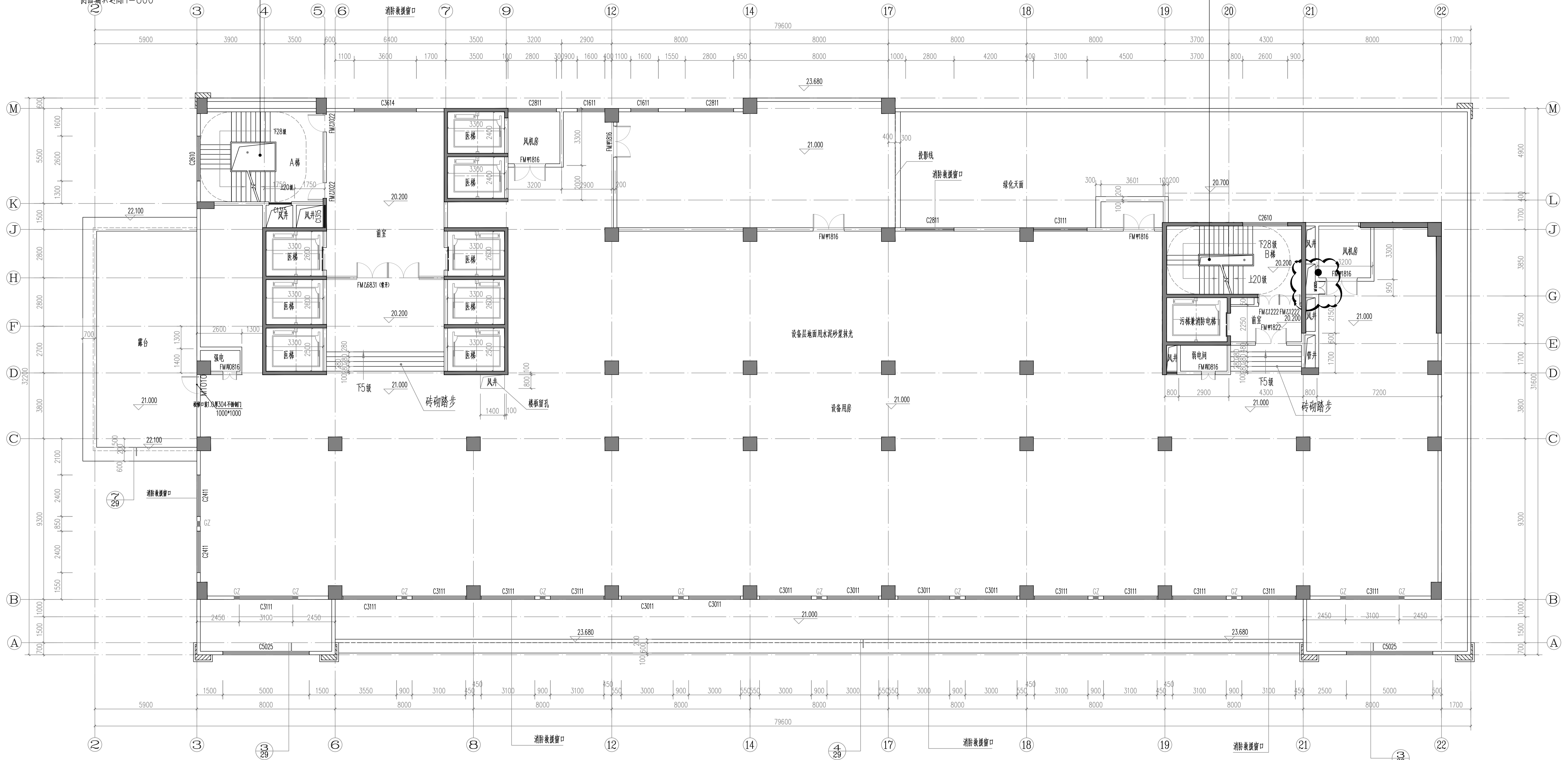
| | | | |
|----|-----|----|-----|
| 审定 | 林文津 | 审核 | 林文津 |
| 校对 | 黄铁如 | 设计 | 邓非凡 |

| | |
|------|----------------|
| 建设单位 | 连州市人民医院 |
| 项目名称 | 连州市人民医院新住院综合大楼 |
| 子项名称 | |
| 图名 | 五层平面图 |
| 图号 | 建-10 |
| 工程号 | Q18017-1 |
| 设计阶段 | 施工图 |
| 日期 | 2018.09 |

佛山市顺德建筑设计院股份有限公司
SHANDE ARCHITECTURAL DESIGN INSTITUTE CO., LTD. FOSHAN
住建部工程设计资质甲级证书号: A144018271
地址: 佛山市顺德大良龙田路建筑设计大厦
电话: 0757-22800333

楼梯井每层设置 $\phi 25$ 麻绳安全防护网(网眼少于 150×150)
侧面编织返高 $H=800$

楼梯井每层设置 $\phi 25$ 麻绳安全防护网(网眼少于 150×150)
侧面编织返高 $H=800$



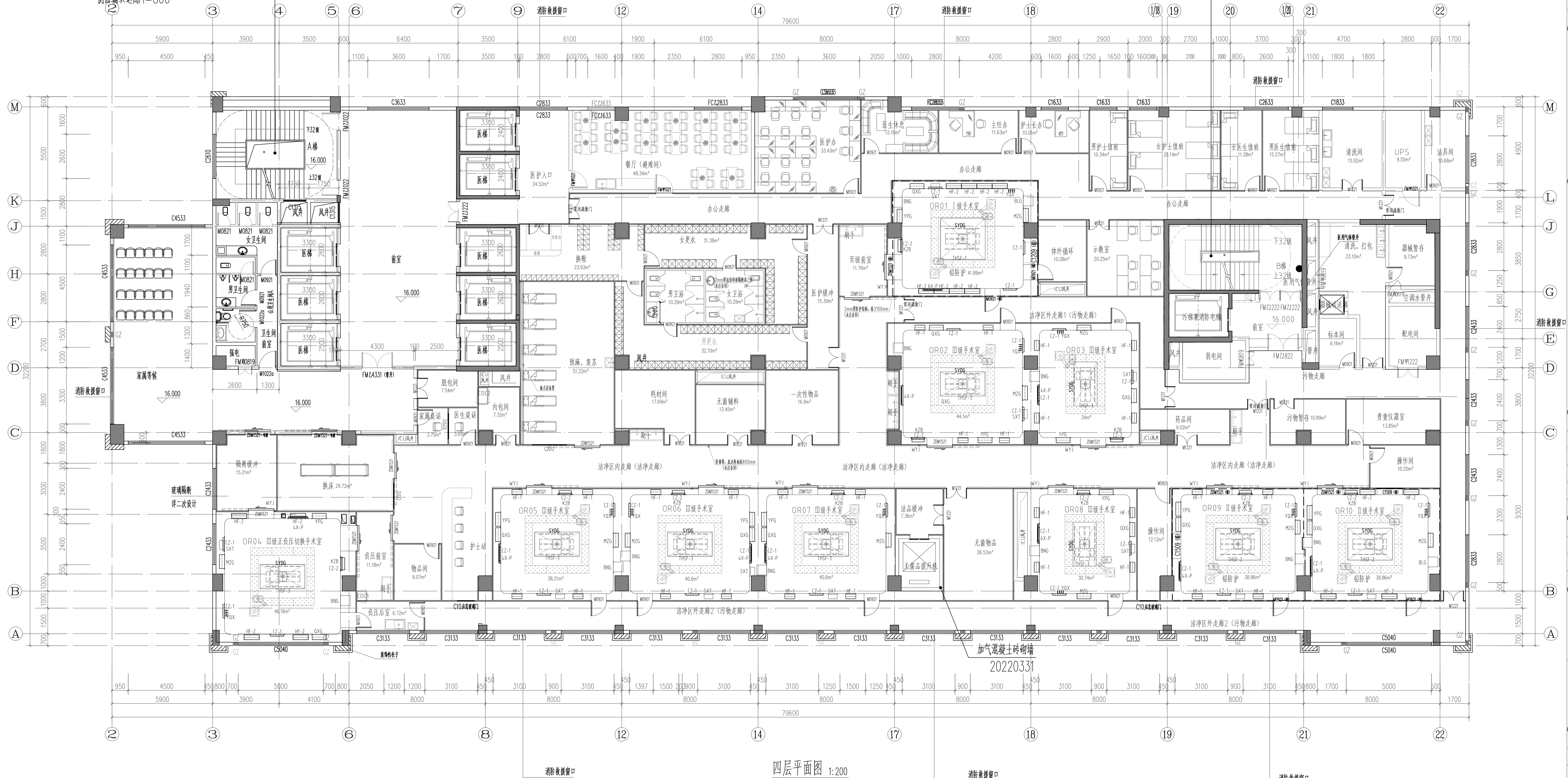
设备层平面图 1:200

本层建筑面积: 985.71m²
本层功能: 手术辅助设备
本层为一个防火分区。

| | | | |
|----------------------------|------|------|------|
| 会签栏 | | | |
| 方案 | 建筑 | 结构 | |
| 给排水 | 暖通 | 电气 | |
| 节能 | 人防 | 景观 | |
| 索引图 | | | |
| 附注 | | | |
| 修改记录 | | | |
| 版次 | 修改日期 | 修改原因 | 修改内容 |
| V1.0 | | | |
| 审批 | | | |
| 审定 | 林文津 | 林文津 | 林文津 |
| 审核 | 林文津 | 林文津 | 林文津 |
| 校对 | 林文津 | 林文津 | 林文津 |
| 工程名称 | | | |
| 建设单位 | | | |
| 项目名称 | | | |
| 子项名称 | | | |
| 图名 | | | |
| 图号 | | | |
| 工程号 | | | |
| 日期 | | | |
| 佛山顺德建筑设计院股份有限公司 | | | |
| 住建部工程设计资质甲级证书号: A141018271 | | | |
| 地址: 佛山市顺德区大良龙涌路建筑设计大厦 | | | |
| 电话: 0757-22800333 | | | |

楼梯井每层设置Φ25麻绳安全防护网(网眼少于150*150)
侧面编织返高H=800

楼梯井每层设置Φ25麻绳安全防护网(网眼少于150*150)
侧面编织返高H=800



四层平面图 1:200
本层建筑面积: 2376.90m²
本层功能: 手术部
本层为一个防火分区。

- 除注明外, 墙厚均为200mm。
- 卫生间外墙厚为120mm, 卫生间标高比楼面低50mm。
- 未注明的门窗均为120mm
- 消防箱 1000X750X240 距地1000mm, 详见 13/16S202
- 洁净手术部范围内的金属隔墙、内装修及有关门、窗、设备等均由专业厂商设计施工。
- 洁净手术部内隔墙、隔墙与地面转角均处理为小圆角。

| | | |
|-----|----|----|
| 方案 | 建筑 | 结构 |
| 给排水 | 暖通 | 电气 |
| 节能 | 人防 | 景观 |

索引图

附注

| 修改记录 | 修改日期 | 修改原因 | 修改内容 |
|------|------|------|------|
| V1.0 | | | |

| | | |
|----|-----|-----|
| 审批 | 黄建德 | 林文津 |
| 审核 | 林文津 | 林文津 |
| 校对 | 黄建德 | 林文津 |

工程名称: 连州市人民医院新住院综合大楼

图名: 四层平面图

图号: 建-08

设计阶段: 施工图

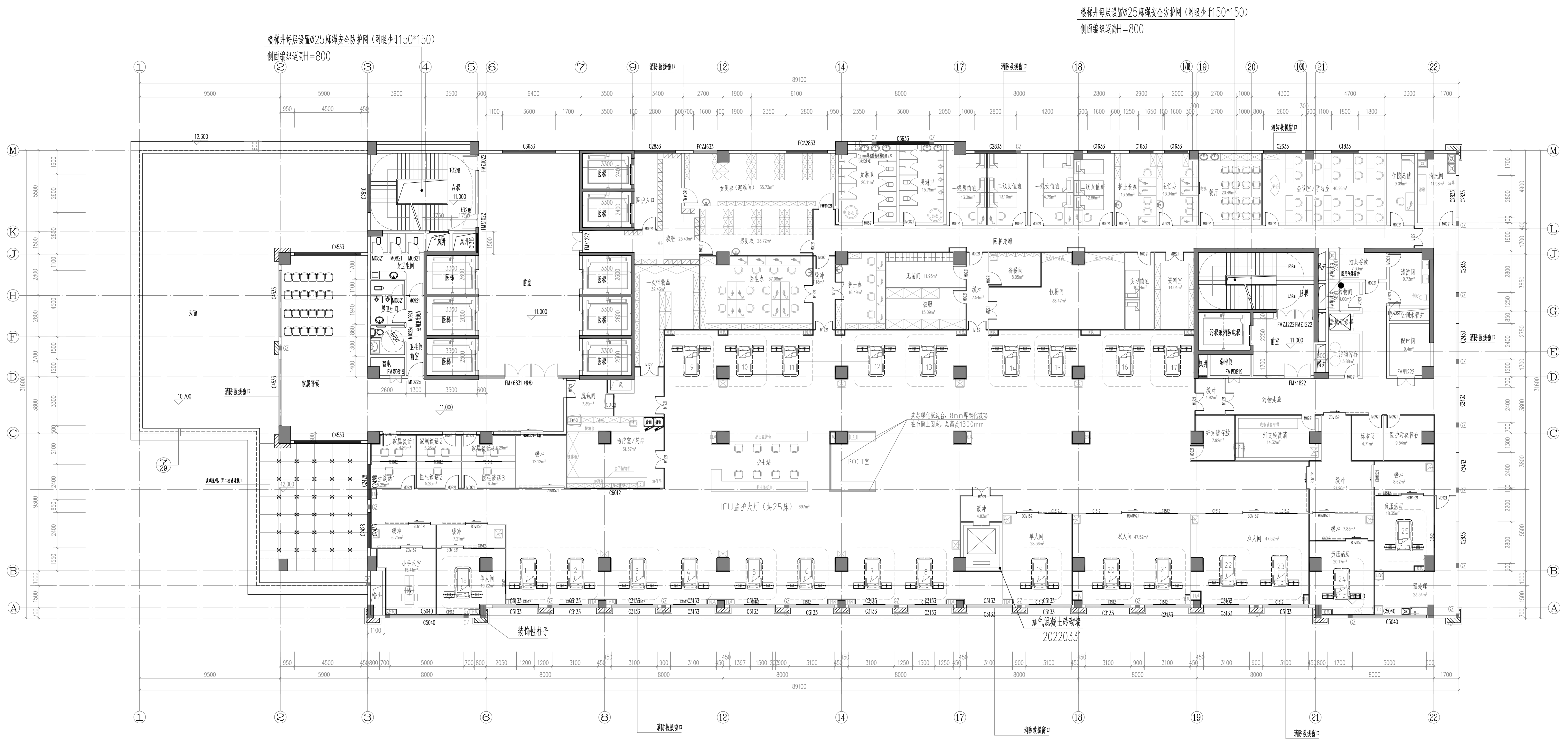
工程号: Q18017-1

日期: 2018.09

佛山市顺德建筑设计院股份有限公司

地址: 佛山市顺德区大良龙涌路建筑设计大厦

电话: 0757-22800333



楼梯井每层设置 $\phi 25$ 麻绳安全防护网(网眼少于 150×150)
侧面编织近高 $H=800$

楼梯井每层设置 $\phi 25$ 麻绳安全防护网(网眼少于 150×150)
侧面编织近高 $H=800$

三层平面图 1:200
本层建筑面积: 2376.90m²
本层功能: ICU
本层为一个防火分区。

| | | |
|-----|----|----|
| 方案 | 建筑 | 结构 |
| 给排水 | 暖通 | 电气 |
| 节能 | 人防 | 景观 |

| | |
|-----|-----|
| 索引图 | 索引图 |
| 附注 | 附注 |

| | | | |
|------|------|------|------|
| 修改记录 | 修改日期 | 修改原因 | 修改内容 |
| V1.0 | | | |

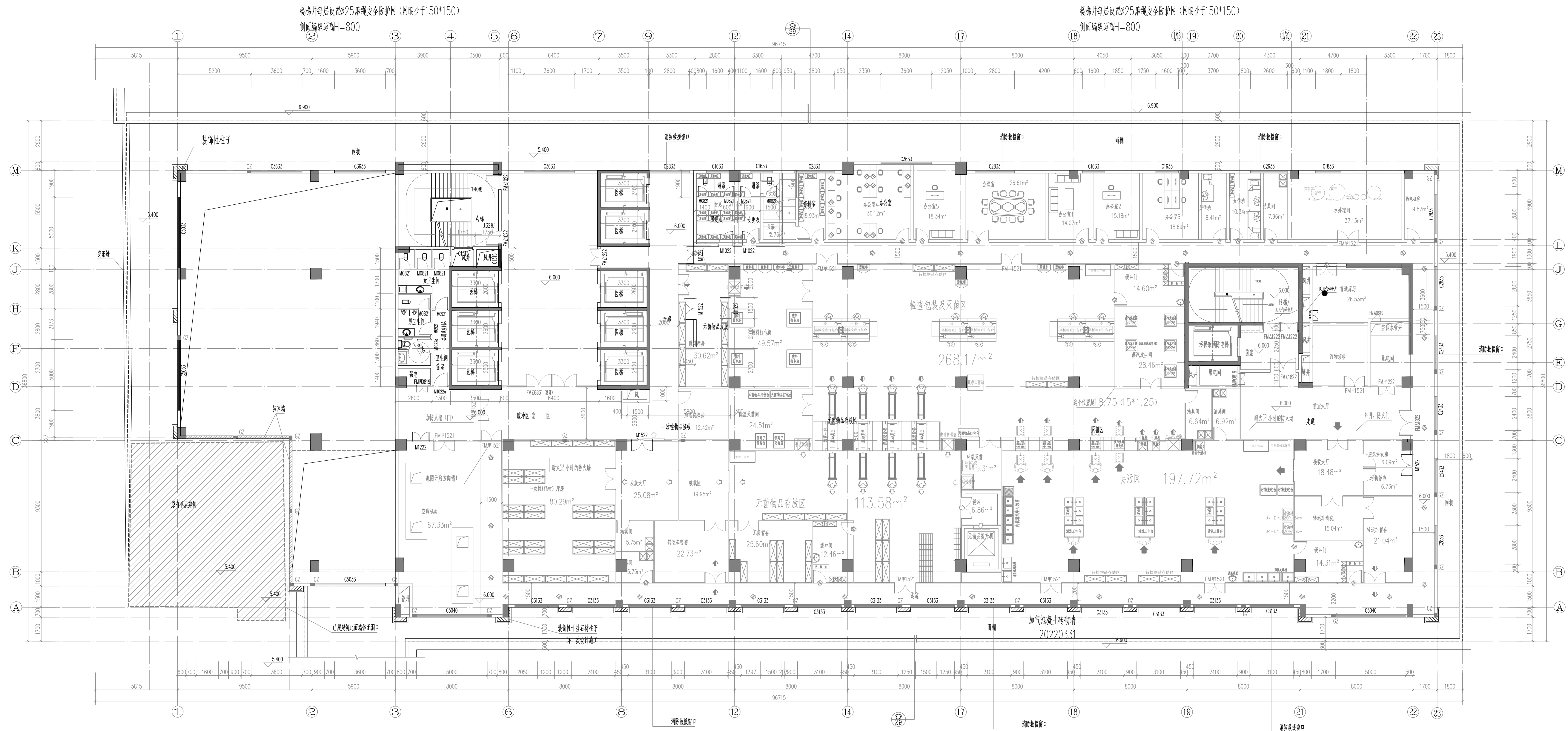
| | | | |
|----|-----|----|-----|
| 审定 | 黄理德 | 设计 | 林文涛 |
| 审核 | 林文涛 | 校对 | 林文涛 |
| 校对 | 黄朝 | 设计 | 林文涛 |

| | |
|------|---------------|
| 建设单位 | 惠州市人民医院 |
| 项目名称 | 惠州市人民医院新住院综合楼 |
| 子项名称 | |
| 图名 | 三层平面图 |

| | | | |
|-----|----------|------|---------|
| 图号 | 建-07 | 设计阶段 | 施工图 |
| 工程号 | Q18017-1 | 日期 | 2018.09 |

佛山市顺德建筑设计院股份有限公司
地址: 佛山市顺德区大涌镇立涌路建筑设计大厦
电话: 0757-22860333

| | |
|---------|-----|
| 日期 | 内容 |
| 2018.09 | 方案 |
| 2018.10 | 扩初 |
| 2018.11 | 施工图 |
| 2019.01 | 竣工 |



二层平面图 1:200

本层建筑面积: 2314.54m²
 本层功能: 中心供应
 本层为一个防火分区。

| | | |
|-----|----|----|
| 方案 | 建筑 | 结构 |
| 给排水 | 暖通 | 电气 |
| 节能 | 人防 | 景观 |

| | |
|-----|----|
| 索引图 | 附注 |
|-----|----|

| | | | |
|------|------|------|------|
| 修改记录 | 修改日期 | 修改原因 | 修改内容 |
| V1.0 | | | |

| | | | |
|----|-----|----|-----|
| 审定 | 黄理超 | 设计 | 林文涛 |
| 审核 | 林文涛 | 校对 | 林文涛 |
| 校对 | 黄朝 | 设计 | 林文涛 |

| | |
|------|---------------|
| 建设单位 | 温州市人民医院 |
| 项目名称 | 温州市人民医院新住院综合楼 |
| 子项名称 | |
| 图名 | 二层平面图 |

| | | | |
|-----|----------|------|---------|
| 图号 | 建-06 | 设计阶段 | 施工图 |
| 工程号 | Q18017-1 | 日期 | 2018.09 |

佛山市顺德建筑设计院股份有限公司
 地址: 佛山市顺德区大涌镇立涌路建筑设计大厦
 电话: 0757-22860333

楼梯井每层设置 $\phi 25$ 麻绳安全防护网(网眼少于 150×150)

侧面编织网高 $H=800$

楼梯井每层设置 $\phi 25$ 麻绳安全防护网(网眼少于 150×150)

侧面编织网高 $H=800$



八层平面图 1:100

本层建筑面积: 1885.22 m^2

本层为一个防火分区。

| | | |
|-----|----|----|
| 方案 | 建筑 | 结构 |
| 给排水 | 暖通 | 电气 |
| 节能 | 人防 | 景观 |

| | |
|-----|----|
| 索引图 | 附注 |
|-----|----|

| 修改记录 | | | | | | | | |
|---|------|------|------|------|------|--|--|--|
| <table border="1"> <thead> <tr> <th>版次</th> <th>修改日期</th> <th>修改原因</th> <th>修改内容</th> </tr> </thead> <tbody> <tr> <td>V1.0</td> <td></td> <td></td> <td></td> </tr> </tbody> </table> | 版次 | 修改日期 | 修改原因 | 修改内容 | V1.0 | | | |
| 版次 | 修改日期 | 修改原因 | 修改内容 | | | | | |
| V1.0 | | | | | | | | |

| | | |
|----|-----|-----|
| 审批 | 黄建德 | 林文津 |
| 审核 | 林文津 | 林文津 |
| 校对 | 黄铁如 | 邓非凡 |

| | |
|------|----------------|
| 建设单位 | 连州市人民医院 |
| 项目名称 | 连州市人民医院新住院综合大楼 |
| 子项名称 | |
| 图名 | 八层平面图 |

| | | | |
|-----|----------|------|---------|
| 图号 | 建-11-3 | 设计阶段 | 施工图 |
| 工程号 | Q18017-1 | 日期 | 2018.09 |

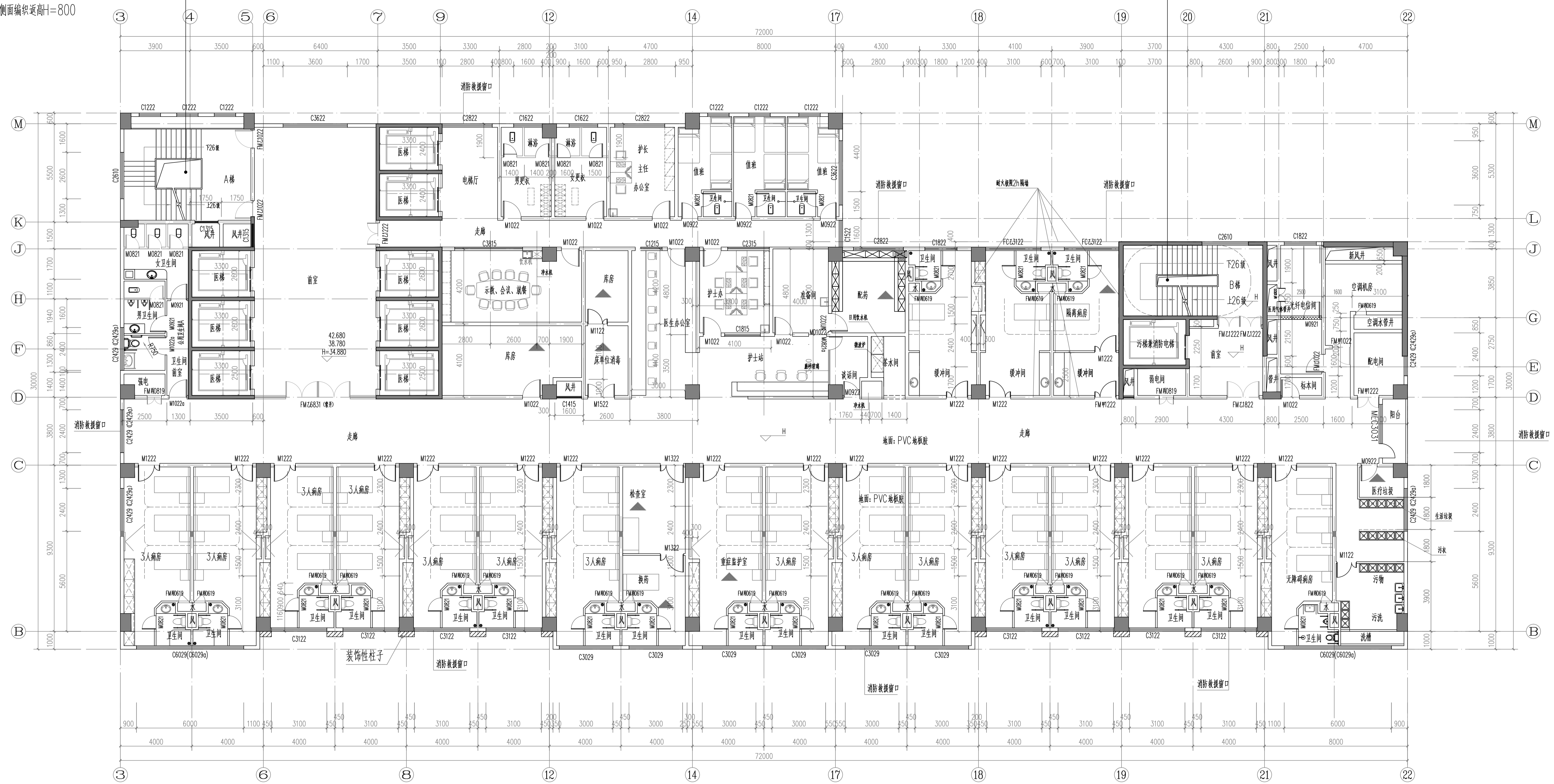
佛山市顺德建筑设计院股份有限公司
SHANDE ARCHITECTURAL DESIGN INSTITUTE CO., LTD. FOSHAN
住建部工程设计资质甲级证书号: A141018271
地址: 佛山市顺德区大良龙涌路建筑设计大厦
电话: 0757-22800333

楼梯井每层设置 $\phi 25$ 麻绳安全防护网(网眼少于 150×150)

侧面编织网高 $H=800$

楼梯井每层设置 $\phi 25$ 麻绳安全防护网(网眼少于 150×150)

侧面编织网高 $H=800$



九至十层平面图 1:100

本层建筑面积: 1885.22 m^2

本层为一个防火分区。

| | | |
|-----|----|----|
| 方案 | 建筑 | 结构 |
| 给排水 | 暖通 | 电气 |
| 节能 | 人防 | 景观 |

索引图

| | |
|----|---|
| 附注 | 无 |
|----|---|

| | | | |
|------|------|------|------|
| 修改记录 | 修改日期 | 修改原因 | 修改内容 |
| V1.0 | | | |

| | | |
|----|-----|-----|
| 审批 | 黄建德 | 林文津 |
| 审核 | 林文津 | 林文津 |
| 校对 | 黄铁如 | 邓非凡 |

| | |
|-------|----------------|
| 建设单位 | 连州市人民医院 |
| 项目名称 | 连州市人民医院新住院综合大楼 |
| 子项目名称 | |
| 图名 | 九至十层平面图 |

| | | | |
|-----|----------|------|---------|
| 图号 | 建-11-4 | 设计阶段 | 施工图 |
| 工程号 | Q18017-1 | 日期 | 2018.09 |

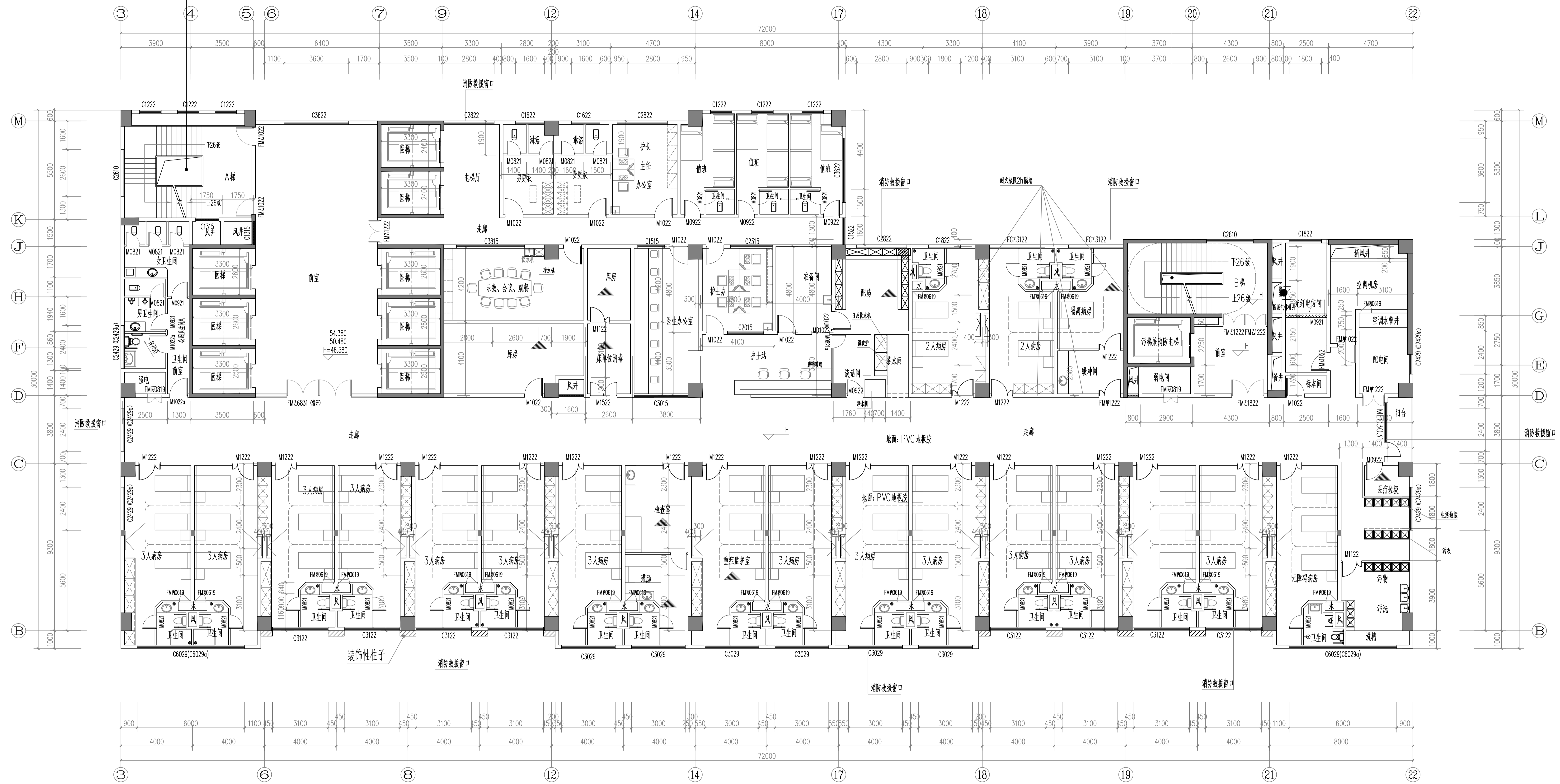
佛山市顺德建筑设计院股份有限公司
SHANDE ARCHITECTURAL DESIGN INSTITUTE CO., LTD. FOSHAN
住建部工程设计资质甲级证书号: A141018271
地址: 佛山市顺德区良姜田路建筑设计大厦
电话: 0757-22800333

楼梯井每层设置φ25麻绳安全防护网(网眼少于150*150)

侧面编织网高H=800

楼梯井每层设置φ25麻绳安全防护网(网眼少于150*150)

侧面编织网高H=800



十一至十三层平面图 1:100

本层建筑面积: 1885.22m²

本层为一个防火分区。

| | | |
|-----|----|----|
| 方案 | 建筑 | 结构 |
| 给排水 | 暖通 | 电气 |
| 节能 | 人防 | 景观 |

| | |
|-----|----|
| 索引图 | 附注 |
|-----|----|

| | | | |
|------|------|------|------|
| 修改记录 | | | |
| 版本 | 修改日期 | 修改原因 | 修改内容 |
| V1.0 | | | |

| | | |
|----|-----|-----|
| 审定 | 黄建德 | 林文津 |
| 审核 | 林文津 | 林文津 |
| 校对 | 黄铁如 | 邓非凡 |

| | |
|-------|----------------|
| 建设单位 | 连州市人民医院 |
| 项目名称 | 连州市人民医院新住院综合大楼 |
| 子项目名称 | |
| 图名 | 十一至十三层平面图 |

| | | | |
|-----|----------|------|---------|
| 图号 | 建-11-5 | 设计阶段 | 施工图 |
| 工程号 | Q18017-1 | 日期 | 2018.09 |

佛山市顺德建筑设计股份有限公司
SHANDE ARCHITECTURAL DESIGN INSTITUTE CO., LTD. FOSHAN
住建部工程设计资质甲级证书号: A141018271
地址: 佛山市顺德区大良龙田路建筑设计大厦
电话: 0757-28803333