

宗地图

单位: m m²

宗地代码:

图纸编号: D17ZHH20220024

所在图幅号:

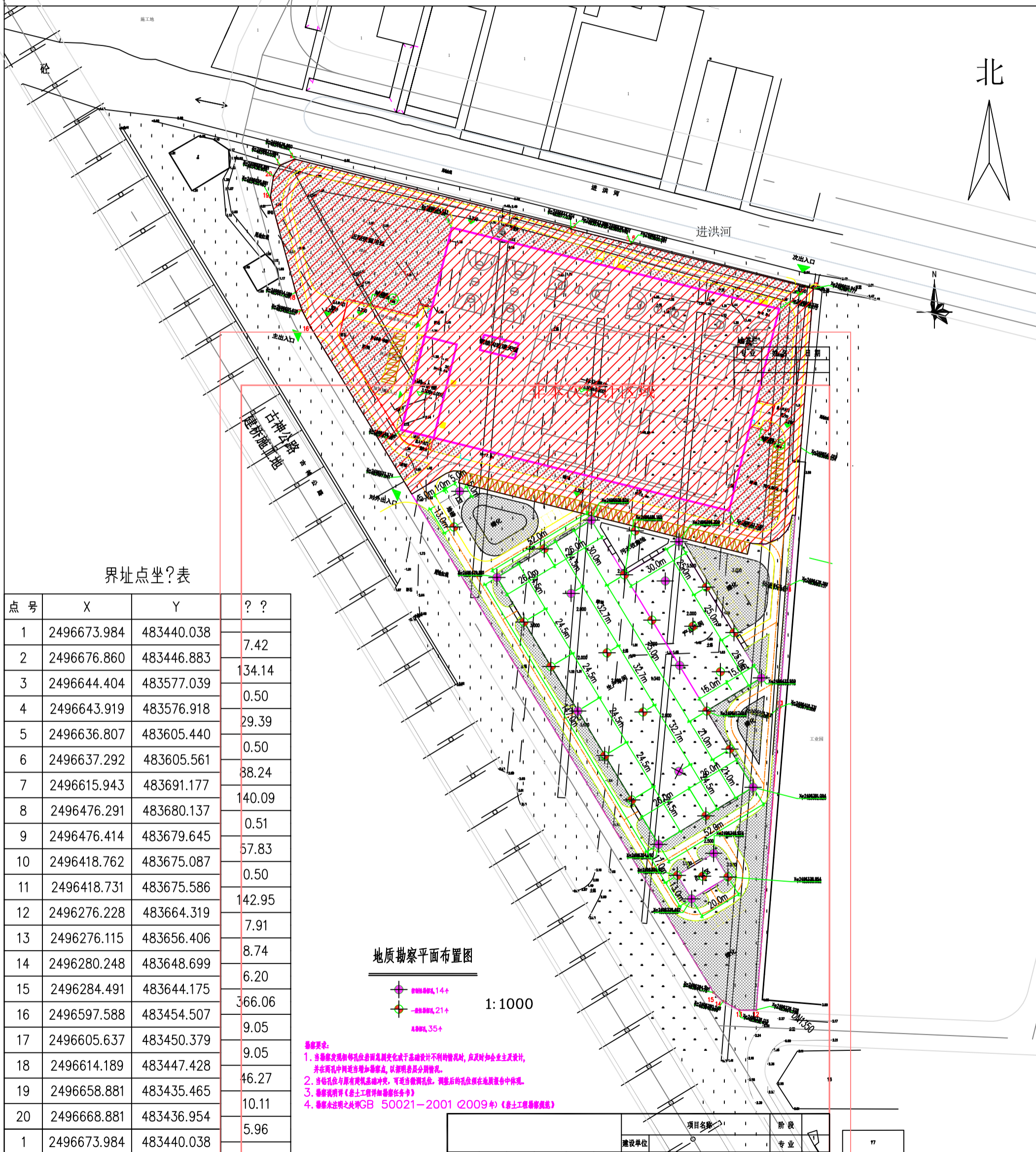
坐标系统: 中山市统一坐标系

土地权利人: 中山市横栏镇人民政府

宗地面积: 52414.19

坐落: 中山市横栏镇五沙村

高程系统: 1985国家高程基准



界址点坐标表

点号	X	Y	??
1	2496673.984	483440.038	7.42
2	2496676.860	483446.883	134.14
3	2496644.404	483577.039	0.50
4	2496643.919	483576.918	29.39
5	2496636.807	483605.440	0.50
6	2496637.292	483605.561	38.24
7	2496615.943	483691.177	140.09
8	2496476.291	483680.137	0.51
9	2496476.414	483679.645	57.83
10	2496418.762	483675.087	0.50
11	2496418.731	483675.586	142.95
12	2496276.228	483664.319	7.91
13	2496276.115	483656.406	8.74
14	2496280.248	483648.699	6.20
15	2496284.491	483644.175	366.06
16	2496597.588	483454.507	9.05
17	2496605.637	483450.379	9.05
18	2496614.189	483447.428	46.27
19	2496658.881	483435.465	10.11
20	2496668.881	483436.954	5.96
1	2496673.984	483440.038	

项目名称		阶段
建设单位		专业
审定	设计	图号
审核	专业负责	版次
校对	项目负责	日期

地质勘察平面布置图
1:1000

制图者: 吴浏洪
审核者: 何李

2022年3月解析法测绘界址点
制图日期: 2022年3月17日
审核日期: 2022年3月17日