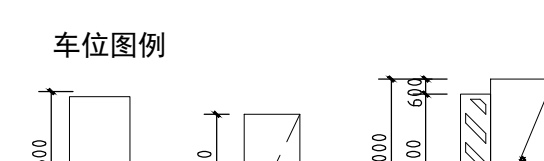


负一层局部平面图 1:250

说明:

- 1、本地下车库建筑耐火等级为一级,设有自动喷淋系统,火灾自动报警系统及机械排烟装置。车库一共分为两期施工建设,一期已在建设中,本期设计的是二期(包括第四防火分区、第五防火分区和第六防火分区。其中第五防火分区和第六防火分区为人防急救医院,战时布局详见人防专业图纸。
- 2、本地下车库总建筑面积18094.83m²,共划分为8个防火分区:
 第一防火分区(本区设2个疏散出入口,疏散距离不大于25m)
 第二防火分区(本区设2个疏散出入口,疏散距离不大于60m)
 第三防火分区(本区设3个疏散出入口,疏散距离不大于60m)
 第四防火分区(本区设3个疏散出入口,疏散距离不大于60m)
 第五防火分区(本区设2个疏散出入口,疏散距离不大于60m)
 第六防火分区(本区设2个疏散出入口,疏散距离不大于60m)
 设备区1(本区设2个疏散出入口,疏散距离不大于40m)
 设备区2(本区设2个疏散出入口,疏散距离不大于20m)
 并设有3个宽度不小于7m的双向汽车出入口,以上防火分区划分详见相关分区示意图。
- 3、每个防火分区墙体均为耐火极限不低于3h的防火墙,当无防火墙时,设特级防火卷帘,耐火极限不低于3小时,并且要满足《建筑设计防火规范》第6.5.3条的要求。地下室与住院综合大楼之间采用耐火极限不低于2.0h的楼板完全分隔。
- 4、墙厚及门框除标注外,其余墙厚均为200mm,门框尺寸均为100mm(所有电梯井墙厚除标注外其余均为200mm加气砼墙)。
- 5、消防系统、给排水、配电、通风系统设计详见相应专业图纸。
- 6、所有电梯井的尺寸见结构图和电梯公司技术图纸(以建设单位提供电梯型号规格为准)。
- 7、楼梯、前室及电梯厅等加压送风并百叶窗位置及大小详防排烟专业图纸。
- 8、如变配电房、消防水池、水泵房、发电机房上部局部为卫生间时,结构应做双层板构造保护措施,做法见结构图。
- 9、配电房、发电机房等地下室电气用房的地面,其设计高度及面层材料等满足专业深化设计。
- 10、图中 标记为人防板0.6m,人防专业安装踏步后回填石粉; 标记为人防降板1.5m,做法详见人防专业节点详图。

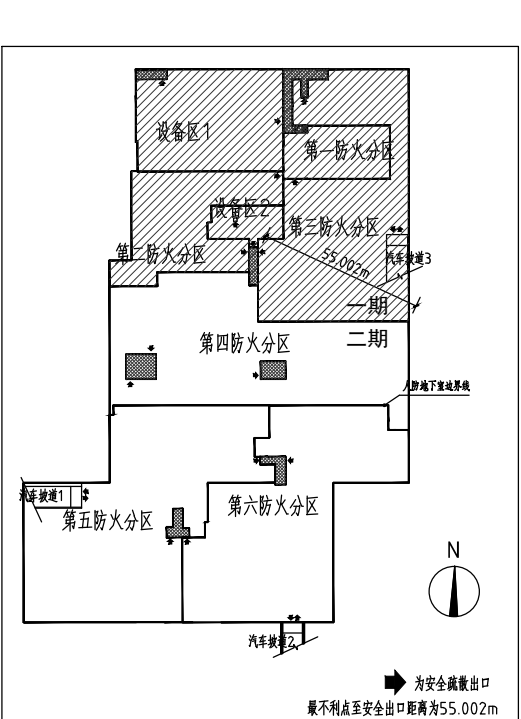


车位图例

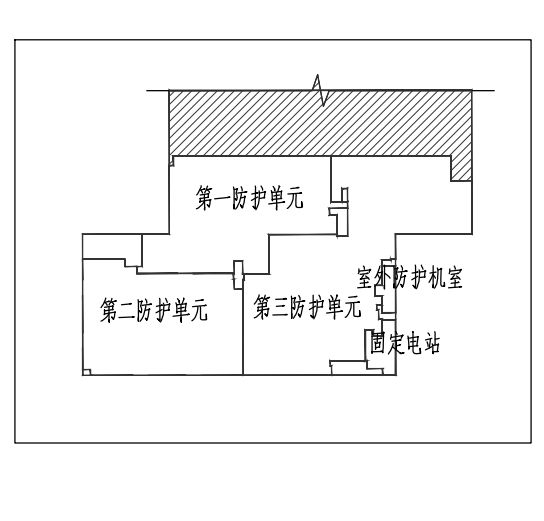
本期车位统计表

名称	车位数(个)	数量	实际数量(个)	合计(个)
标准车位	308	1	308	310
摩托车位	1	0.7	0.7	
无障碍车位	2	1	2	

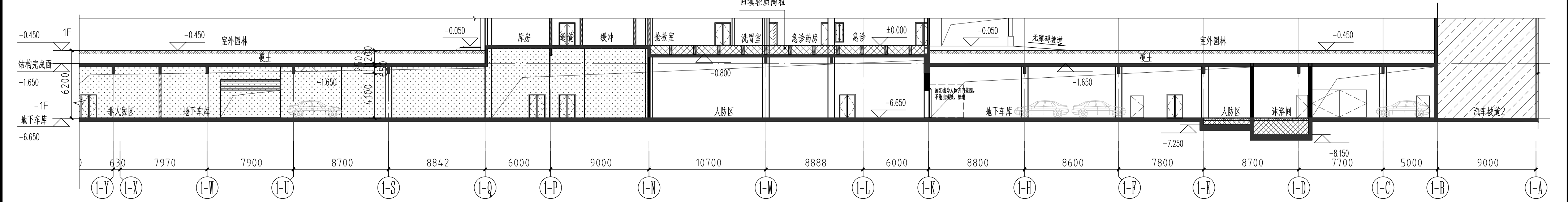
说明:本表中所有车位均按车位有效面积计算,数量不小于车位有效面积的10%,采用 标注。



防火分区示意图



人防分区示意图



1-1剖面图 1:250

修改记录		备注	
版次	修改日期	修改原因	修改内容
V.01	2021/05/26	门框增加防火封堵	人防专业提供人防板厚度
V.05	2022/01/05	人防地下室出入口位置	人防专业提供出入口位置

专业	姓名	日期	内容
建筑	林文涛	2018.09	人防专业提供人防板厚度
结构	林文涛	2018.09	人防专业提供出入口位置
机电	林文涛	2018.09	人防专业提供出入口位置

工程名称	连州市人民医院-地下室
建设单位	连州市人民医院
设计阶段	人防专业提供人防板厚度
设计日期	2018.09

佛山市顺德建筑设计院股份有限公司
 SHENHUI ARCHITECTURAL DESIGN INSTITUTE CO., LTD. FOSHAN
 地址: 佛山市顺德区大良白龙洞路111号
 电话: 0757-25000333