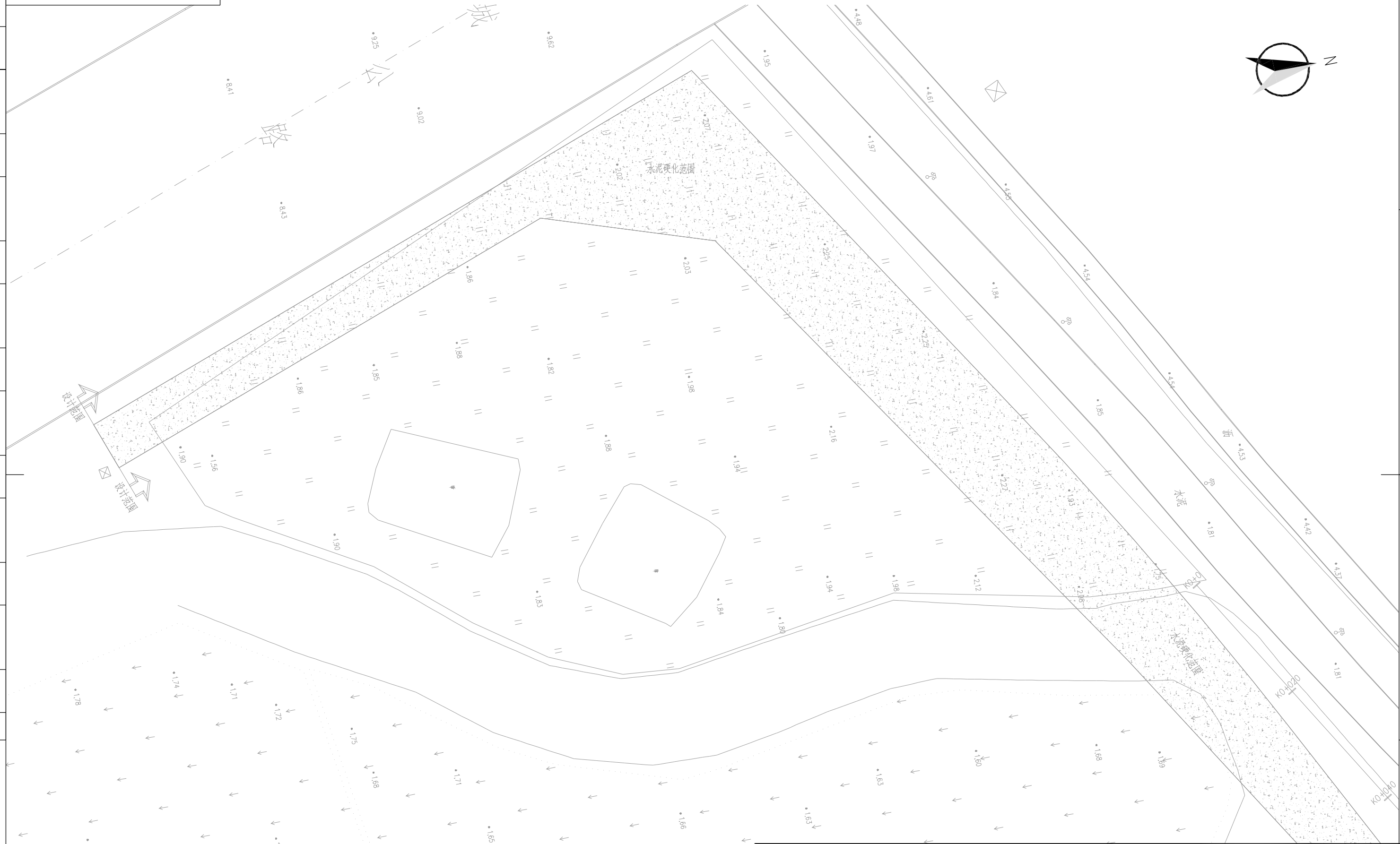


版权所有 侵权必究



- 说明：
- 1、本图纸平面为大地2000坐标系，85高程；
 - 2、本图纸出图比例为1:500；
 - 3、管长以m计，其余以mm计
 - 4、本工程对所有路面现有的检查井进行提升，具体做法详见结构图纸。

图例：

DN400-33-2

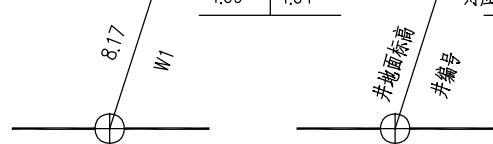
管径(mm)-管长(m)-坡度(%)

水流方向

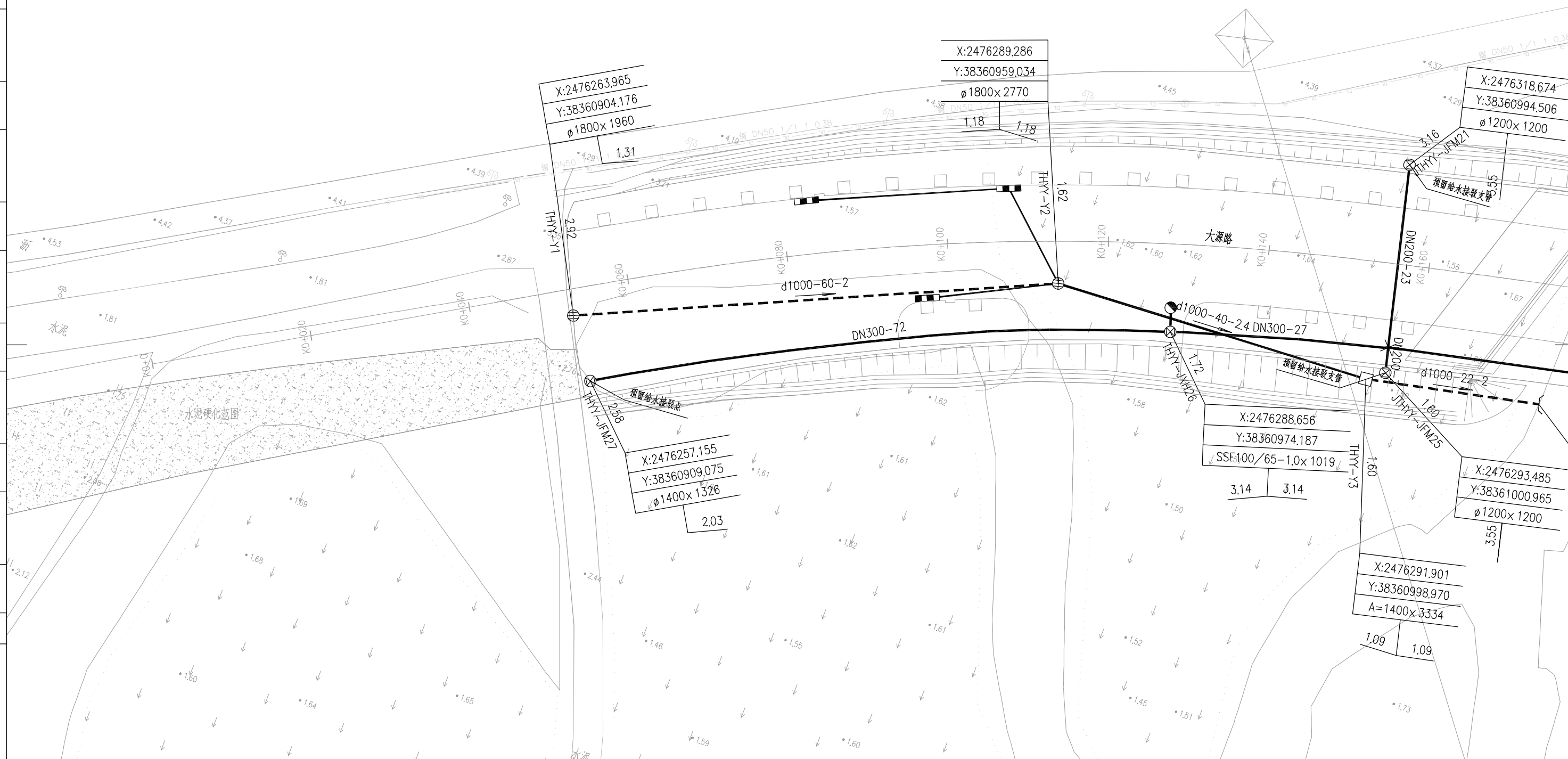
X=2558476.435
Y=486822.292
1000x4380

X轴坐标
Y轴坐标
检查井尺寸x井深
对应方向管内底标高

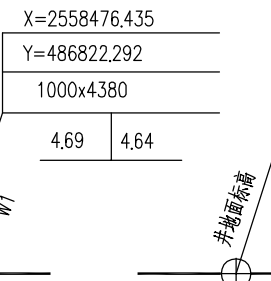
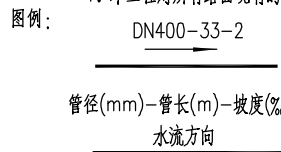
- 新建给水管道
- 新建污水管道
- 新建雨水管道
- 现状雨水管道
- 现状污水管道
- 现状合流管道
- 现状电力管道
- 现状电信管道
- 现状燃气管道



| | | | | | | | | |
|-------|-----|----|---------|---|---------------------|----|------------|------|
| | | | | 工程名称 | 开平市城区排水设施提升改造工程(六期) | | 阶段 | 初步设计 |
| | | | | 子项名称 | 泰和雅苑周边道路提升改造工程 | | 管线平面布置图(一) | |
| 审定 | | 校核 | 别楚君 | 图号 QA21661C-GP0303-01 专业 给排水 版次 B | | | | |
| 审核 | 胡鸿 | 设计 | 帅嘉 | | | | | |
| 设计负责人 | 傅宜清 | 比例 | 1:500 | 图号 | QA21661C-GP0303-01 | 专业 | 给排水 | |
| 专业负责人 | 胡鸿 | 日期 | 2025.08 | 条形码 | | | | |



说明：1、本图纸平面为大地2000坐标系，85高程；
2、本图纸出图比例为1:500；
3、管长以m计，其余以mm计
4、本工程对所有路面现有的检查井进行提升，具体做法详见结构图纸。



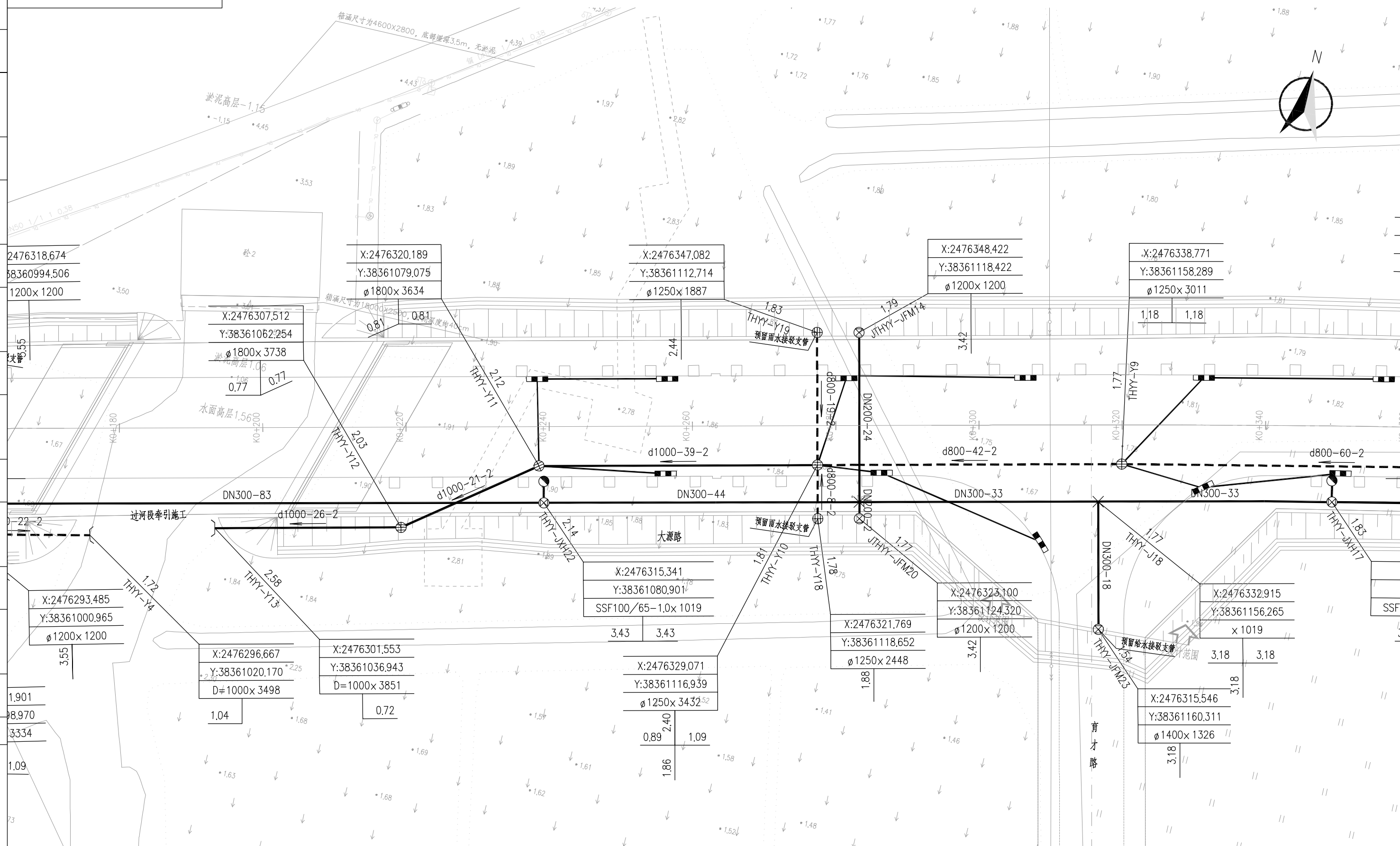
| | |
|--------|-----|
| 新建给水管道 | ——— |
| 新建污水管道 | ——— |
| 新建雨水管道 | ——— |
| 现状雨水管道 | ——— |
| 现状污水管道 | ——— |
| 现状合流管道 | ——— |
| 现状电力管道 | ——— |
| 现状电信管道 | ——— |
| 现状燃气管道 | ——— |

| | | | | | |
|----------------------------|--|-----------------|----------------------|--------------------------------|--|
| | | 工程名称 | 开平市城区排水设施提升改造工程(六期) | 阶段 | 初步设计 |
| 审定 审核 设计负责人 专业负责人 | | 胡鸿 傅宜清 胡鸿 | 校核 设计 比例 日期 | 别楚君 别楚君 1:500 2025.08 | 子项名称 泰和雅苑周边道路提升改造工程 图号 QA21661C-GP0303-02 专业 给排水 版次 B |

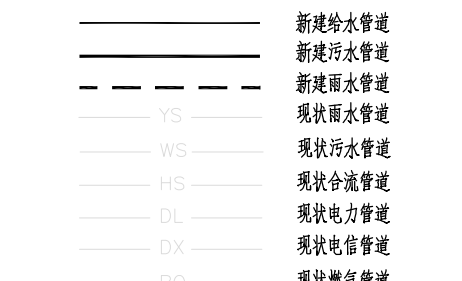
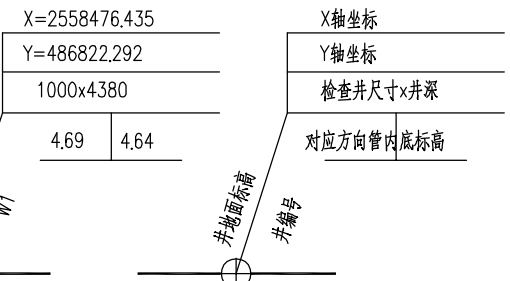
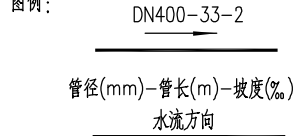
| | | | |
|----------------------------|--|--------------------------------|---|
| 审定 审核 设计负责人 专业负责人 | | 别楚君 别楚君 1:500 2025.08 | 工程名称 开平市城区排水设施提升改造工程(六期) 子项名称 泰和雅苑周边道路提升改造工程 图号 QA21661C-GP0303-02 专业 给排水 版次 B |
|----------------------------|--|--------------------------------|---|

管线平面布置图(二)

版权所有 侵权必究



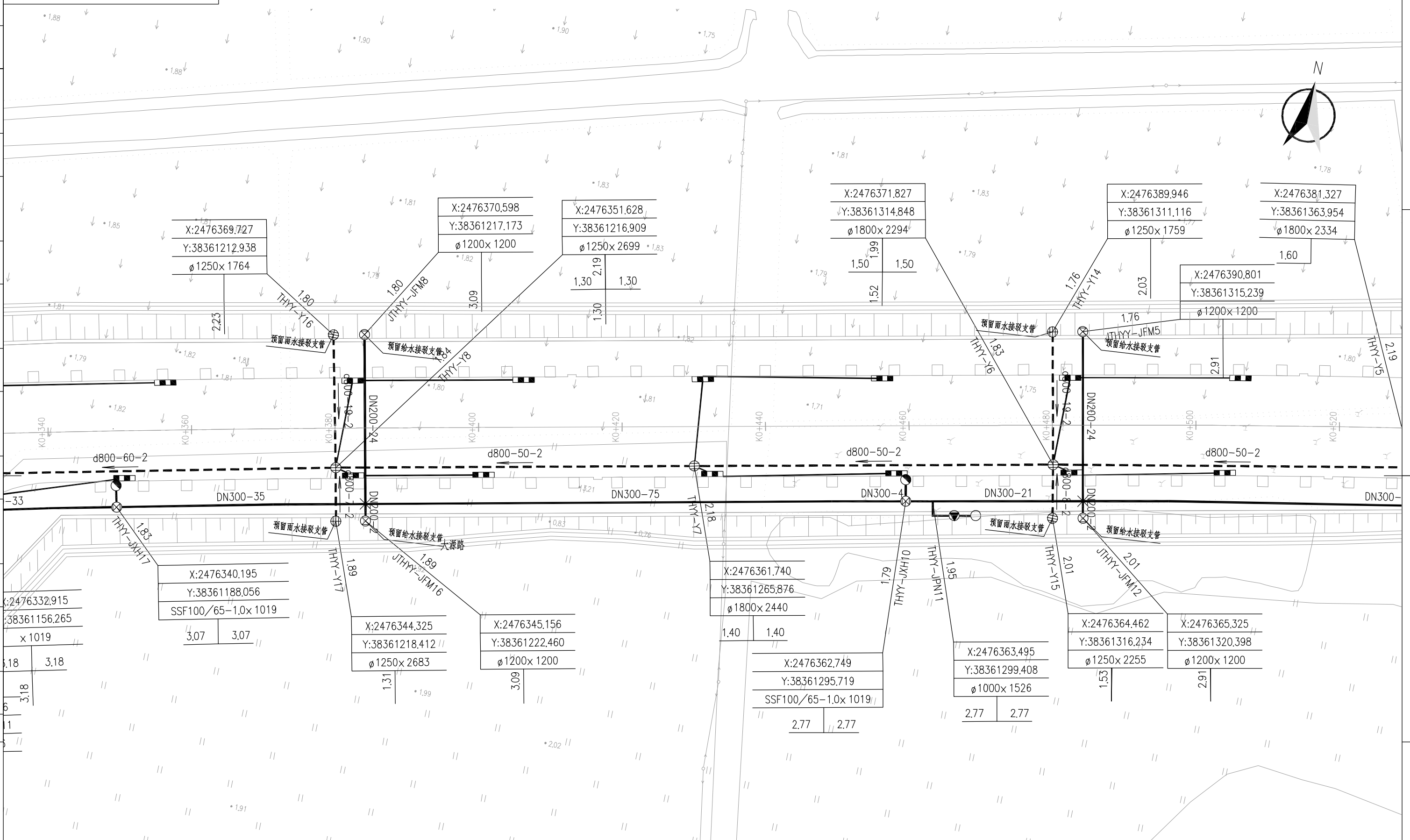
说明：1、本图纸平面为大地2000坐标系，85高程；
2、本图纸出图比例为1:500；
3、管长以m计，其余以mm计
4、本工程对所有路面现有的检查井进行提升，具体做法详见结构图纸。



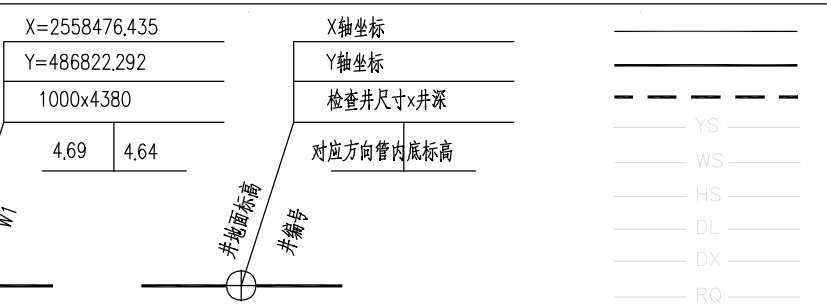
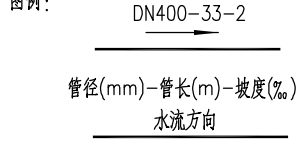
| | | | | | | | | | |
|---|--|-------|-----|----|---------|-----|-------|----|--------------------|
| 中国能源建设集团广东省电力设计研究院有限公司 CHINA ENERGY ENGINEERING GROUP GUANGDONG ELECTRIC POWER DESIGN INSTITUTE CO., LTD. | | 审定 | 胡鸿 | 审核 | 傅宜清 | 设计 | 傅宜清 | 比例 | 1:500 |
| | | 设计负责人 | 傅宜清 | 设计 | 傅宜清 | 比例 | 1:500 | 图号 | QA21661C-GP0303-03 |
| | | 专业负责人 | 胡鸿 | 日期 | 2025.08 | 条形码 | | 专业 | 给排水 |
| | | 审核 | 胡鸿 | 日期 | 2025.08 | 条形码 | | 版次 | B |

| | | | | |
|------------|---------------------|----|-----|------|
| 工程名称 | 开平市城区排水设施提升改造工程(六期) | | 阶段 | 初步设计 |
| 子项名称 | 泰和雅苑周边道路提升改造工程 | | 阶段 | 初步设计 |
| 管线平面布置图(三) | | | | |
| 图号 | QA21661C-GP0303-03 | 专业 | 给排水 | |
| 版次 | | 版次 | B | |

版权所有 侵权必究



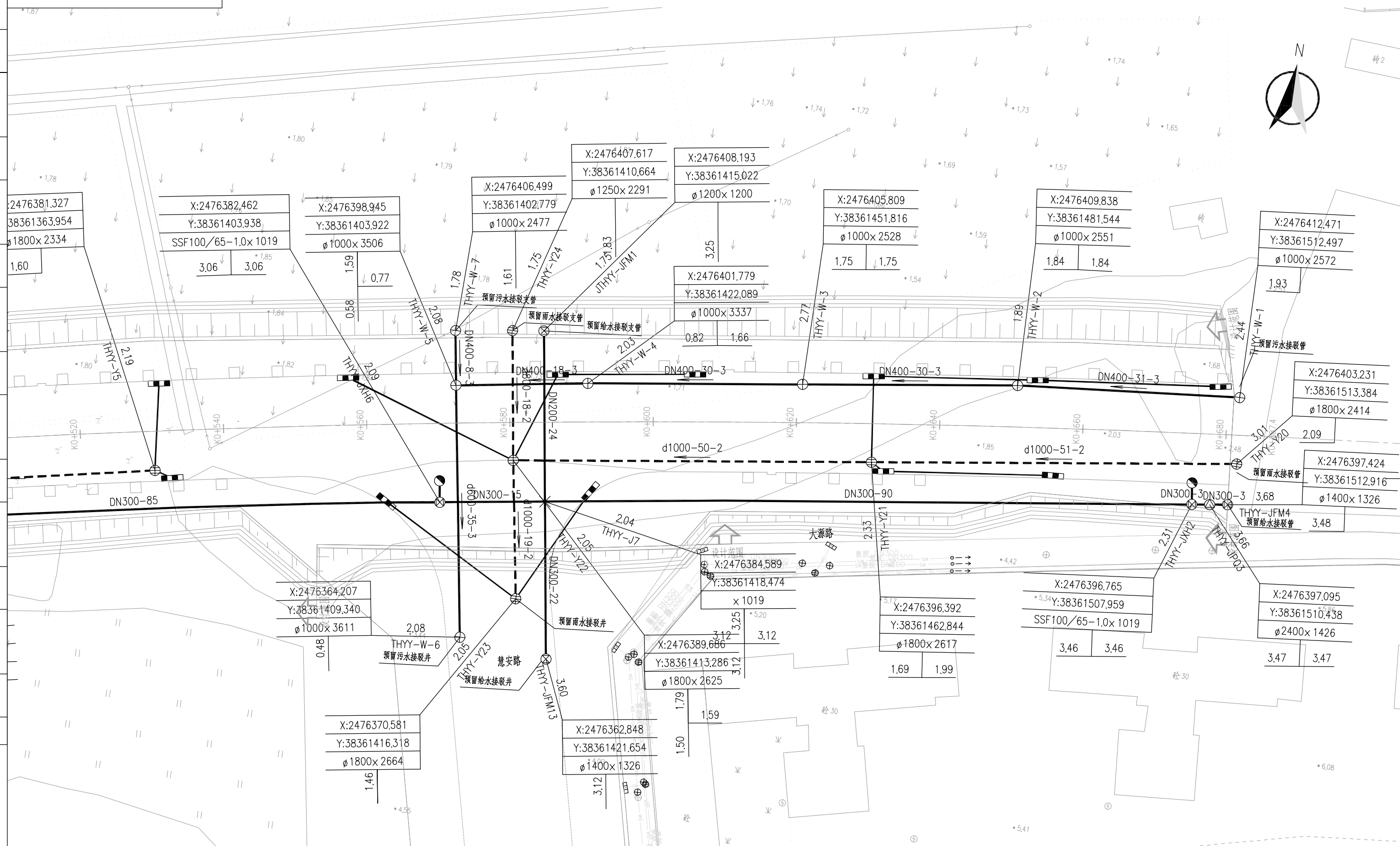
说明：
 1、本图纸平面为大地2000坐标系，85高程；
 2、本图纸出图比例为1:500；
 3、管长以m计，其余以mm计
 4、本工程对所有路面现有的检查井进行提升，具体做法详见结构图纸。



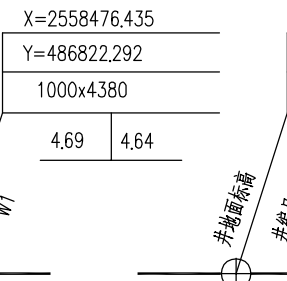
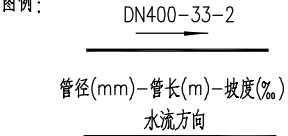
新建给水管道
 新建污水管道
 新建雨水管道
 现状雨水管道
 现状污水管道
 现状合流管道
 现状电力管道
 现状电信管道
 现状燃气管道

| | | | | | | | | |
|-------|-----|-----|-----|------------|---------------------|--------------------|------|-------|
| | | | | 工程名称 | 开平市城区排水设施提升改造工程(六期) | 阶段 | 初步设计 | |
| | | | | 子项名称 | 泰和雅苑周边道路提升改造工程 | | | |
| 审定 | 胡鸿 | 胡鸿 | 别楚君 | 管线平面布置图(四) | | | | |
| 审核 | 傅宜清 | 傅宜清 | 帅嘉 | | | | | |
| 设计负责人 | 傅宜清 | 傅宜清 | 比例 | | | | | 1:500 |
| 专业负责人 | 胡鸿 | 胡鸿 | 日期 | 2025.08 | 图号 | QA21661C-GP0303-04 | 专业 | 给排水 |
| | | | | 条形码 | | 版次 | B | |

版权所有 侵权必究



说明： 1、本图纸平面为大地2000坐标系，85高程；
2、本图纸出图比例为1:500；
3、管长以m计，其余以mm计
4、本工程对所有路面现有的检查井进行提升，具体做法详见结构图纸。



| | |
|--------|-----|
| 新建给水管道 | ——— |
| 新建雨水管道 | ——— |
| 新建雨水管道 | ——— |
| 现状雨水管道 | ——— |
| 现状污水管道 | ——— |
| 现状合流管道 | ——— |
| 现状电力管道 | ——— |
| 现状电信管道 | ——— |
| 现状燃气管道 | ——— |

X轴坐标
Y轴坐标
检查井尺寸x井深
对应方向管内底标高

| | | | | | |
|-------|-----|------|---------------------|------------|--------------------|
| | | 工程名称 | 开平市城区排水设施提升改造工程(六期) | 阶段 | 初步设计 |
| | | 子项名称 | 泰和雅苑周边道路提升改造工程 | | |
| 审定 | 胡鸿 | 校核 | 别楚君 | 管线平面布置图(五) | |
| 审核 | 傅宜清 | 设计 | 帅嘉 | | |
| 设计负责人 | 傅宜清 | 比例 | 1:500 | | |
| 专业负责人 | 胡鸿 | 日期 | 2025.08 | 图号 | QA21661C-GP0303-05 |
| | | | 条形码 | 专业 | 给排水 |
| | | | | 版次 | B |

| | | | |
|----|--------------------|----|-----|
| 图号 | QA21661C-GP0303-05 | 专业 | 给排水 |
| 版次 | B | | |