

# 信宜市水口镇留用地土地平整工程 使用林地可行性报告

编

制

协

议

广东华地自然空间规划研究有限公司



# 信宜市水口镇留用地土地平整工程 使用林地可行性报告编制协议

甲方:信宜市土地储备中心

税号:124409837709507666

乙方: 广东华地自然空间规划研究有限公司

税号: 91441702MA4UNXYK7D

根据国家林业局《建设项目使用林地审核审批管理办法》等有关规定。甲方委托乙方承担使用林地可行性报告的编制工作。为保障双方权益,经甲、乙双方友好协商,达成如下协议,并由双方共同恪守。

## 一、甲方责任

1、协助乙方完成外业调查工作。

2、为乙方提供外业调查及使用林地可行性报告所需的有关资料。包括项目建设立项批复或备案证、设计文件、红线图和图纸等相关资料。

3、按时支付乙方编制使用可行性报告的服务费用。

## 二、乙方责任

1、组织技术人员,对项目建设使用的林地现状进行调查,并征求当地林业主管部门意见。

2、按照国家林业局《使用林地可行性报告编写规范》及省林业厅《转发国家林业局关于印发〈使用林地可行性报告编写规划〉的通知》的要求编写项目使用林地可行性报告，并按当地林业主管部门审查意见进行修改。

3、提交项目使用林地可行性报告一式伍份，内容包括：可行性报告正文、附件、附表、附图等。

4、时间要求：签订合同的 15 个工作日内完成外业调查工作，完成外业调查 30 个工作日内提交全部成果。

5、提供符合规定的正式发票。

### 三、收费标准及付款方式

1、信宜市水口镇留用地土地平整工程属于块状项目，核算项目占用林地面积为 5.3109 公顷（约合 79.6635 亩），收费标准为 0.1 万元/亩，确定系数为：1.3。

2、按以上标准，编制使用可行性报告收费为：使用可行性报告编制费(万元)=基价(5 万元) +0.10 万元×林地面积(亩)×1.3(系数)=5+0.10×79.6635×1.3=15.3563 万元。

3、购买边界桩和安装费用：0.03 万元/条×20 条=0.6 万元。

4、采伐设计费用：20 元/亩×面积（低于 50 亩的均按 1000 元计算，超过 50 亩以上按实际计算）。所以本项目采伐设计费为 0.1593 万元。

5、综上所述，信宜市水口镇留用地土地平整工程使用可行性报告编制费用为：15.3563 万元+0.6 万元+0.1593 万元=16.1156 万元，

根据实际情况，我司现为本项目可行性报告费优惠五折后只收取¥8.0578万元(大写:人民币捌万零伍佰柒拾捌元整)。

6、付款方式:在乙方提交正式成果和符合规定的正式发票后，甲方应在七个工作日内一次性付清服务费人民币捌万零伍佰柒拾捌元整(¥8.0578万元)。

#### 四、其他

1、本协议未尽事宜，双方应协商解决；双方因履行协议发生争议时应首先协商解决，经协商未能解决时提交当地仲裁委员会仲裁或者诉讼至人民法院。

2、本协议正本及其附件壹式肆份，甲方执贰份，乙方执贰份。均具同等法律效力。

3、本协议自双方签字盖章后生效，协议条款履行完后失效。

甲方(签章)



甲方法人签字或签章:

*[Handwritten signature]*

甲方代表签字:

乙方(签章)



乙方法人签字或签章:

*[Handwritten signature]*

乙方代表签字:

签订时间: 2025年10月31日

签订时间: 2025年10月31日

公司名称: 广东华地自然空间规划研究有限公司

税 号: 91441702MA4UNXYK7D

开户银行: 招商银行中山分行营业部

银行账号: 760901550710001

地 址: 中山市火炬开发区中山六路66号建大花园1期6幢

电 话: 0760-89888823

# 广东省网上中介服务超市

## 中选中介服务机构通知书

编号：MM2405120559

广东华地自然空间规划研究有限公司：

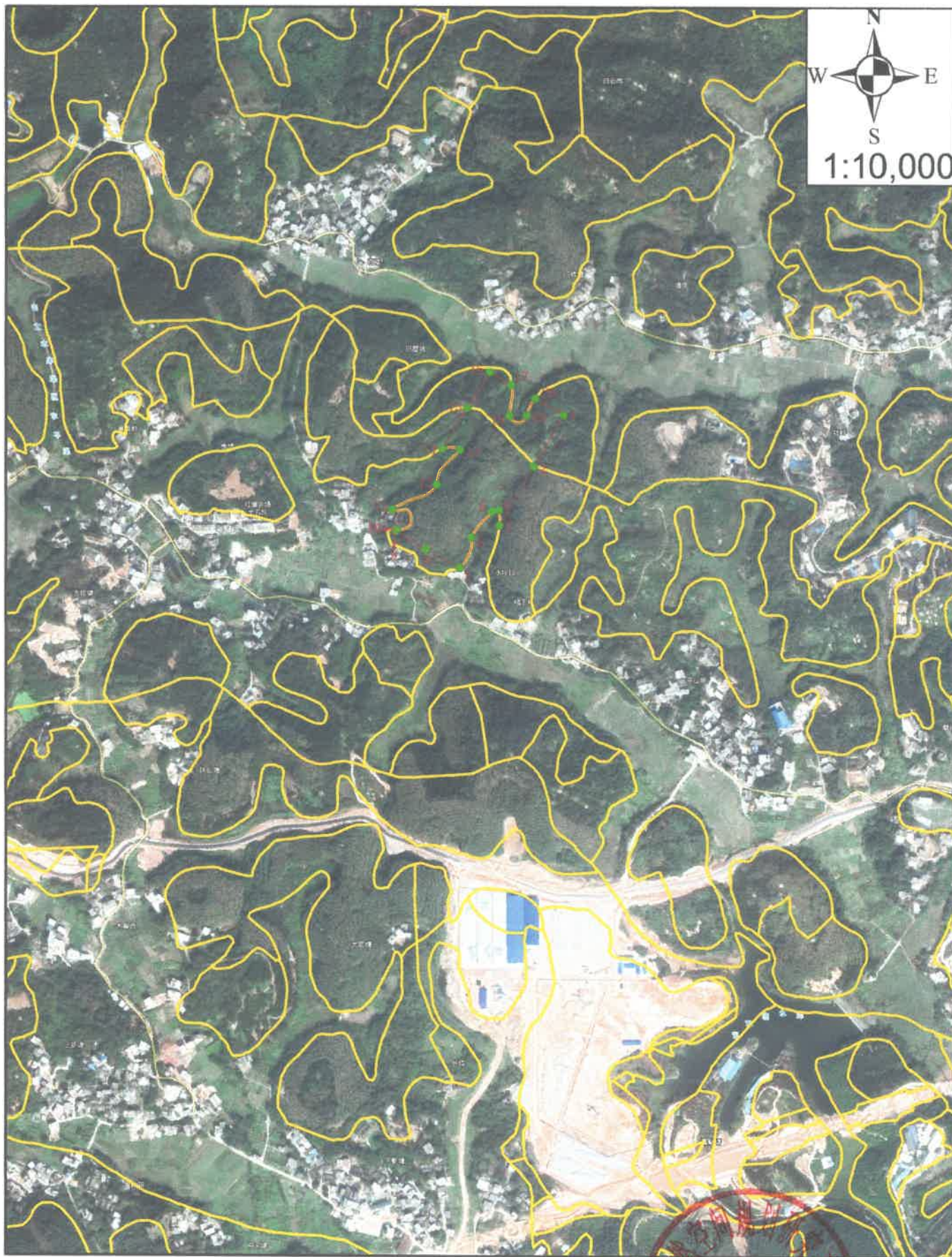
受信宜市土地储备中心委托，信宜市水口镇留用地土地平整工程使用林地可行性研究报告编制（采购项目编码4409837709507662404181832），通过广东省网上中介服务超市直接选取进行公开选取并经过项目业主确认，你机构为本项目的中选中介服务机构，服务金额为（暂不做评估与测算）。服务时限为：无要求，按照合同双方自行约定。。

请你机构在接到此通知书之日按照规定，在3个工作日内与信宜市土地储备中心接洽，在15个工作日内与信宜市土地储备中心按照采购公告确定的内容以及网上报名承诺书有关内容签订中介服务合同，在合同签订之日起5个工作日内将合同在广东省网上中介服务超市上备案公示（合同中法定保密的内容应去掉），并依合同约定完成工作。

信宜市公共资源交易中心

2024年05月12日

# 建设项目使用林地拐点坐标示意图

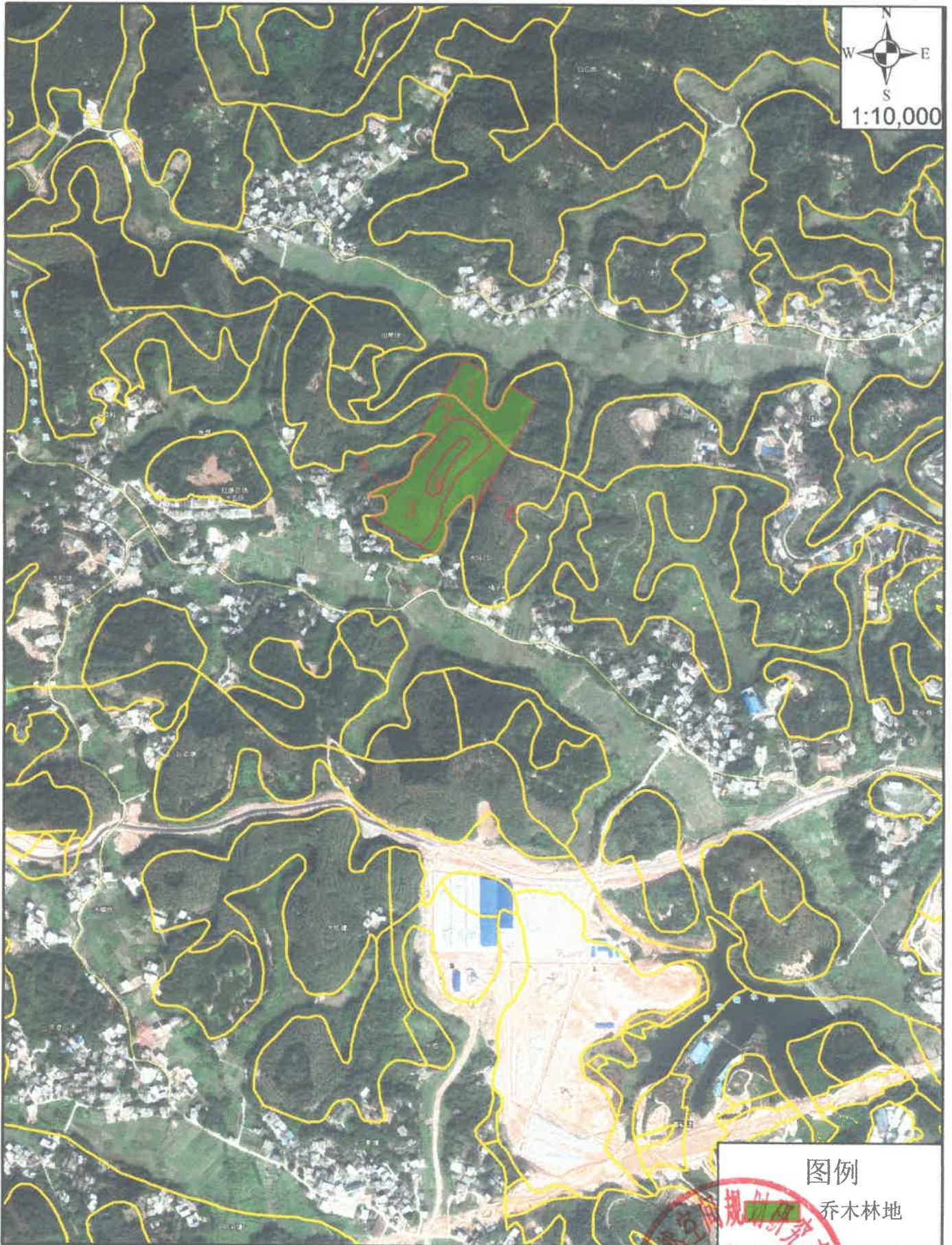


调查人:朱明钢  
制图人:梁兴国  
审查人:梁兴国

编制单位:广东华地自然空间规划研究有限公司  
编制日期:2025年11月



# 建设项目使用林地影像图

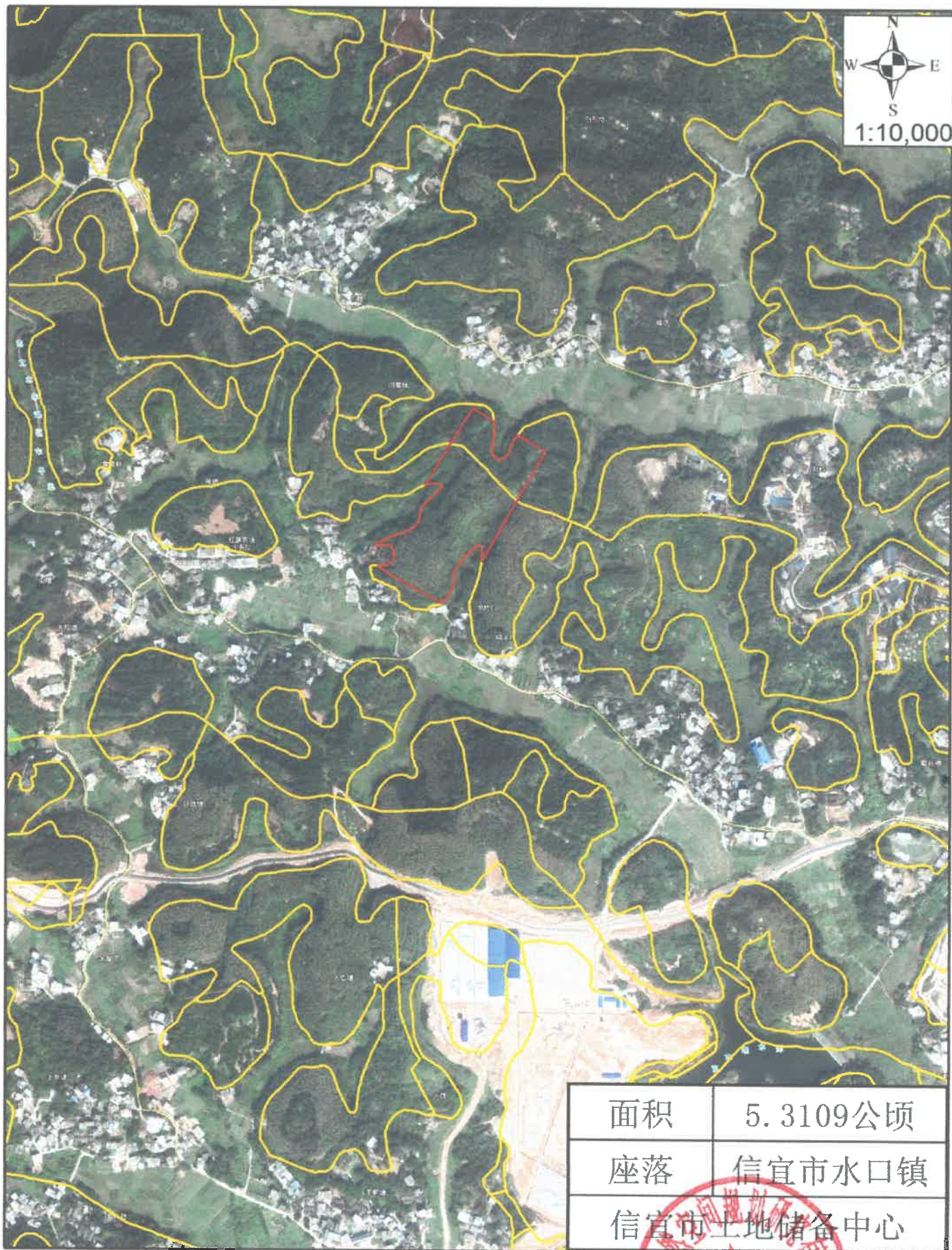


调查人: 朱明钢  
制图人: 刘春盈  
审查人: 梁兴国

编制单位: 广东华地自然空间规划研究有限公司  
编制日期: 2025年11月



# 信宜市水口镇留用地土地平整工程红线图



面积	5.3109公顷
座落	信宜市水口镇
	信宜市土地储备中心

调查人: 朱明钢  
制图人: 刘号盈  
审查人: 梁兴国

编制单位: 广东华地自然空间规划研究有限公司  
编制日期: 2025年11月

