

关于潮阳区 2023 年度 14 宗小型水库除险加固工程勘察设计费的补充说明

区财政局：

关于贵局对“潮阳区 2023 年度 14 宗小型水库除险加固工程”对勘察设计费的结算审核系数，我司存在不同意见：

一、设计费：

根据《工程勘察设计收费标准使用手册》（计价格[2002]10号）工程设计收费标准中 1.0.12 改扩建和技术改造建设项目，附加调整系数为 1.1~1.4。根据工程设计复杂程度确定适当的附加调整系数，计算工程设计收费。本工程为水库除险加固工程，属于改扩建和技术改造建设项目，结合工程复杂程度及工程实际情况，综合考虑附加调整系数为 1.1。

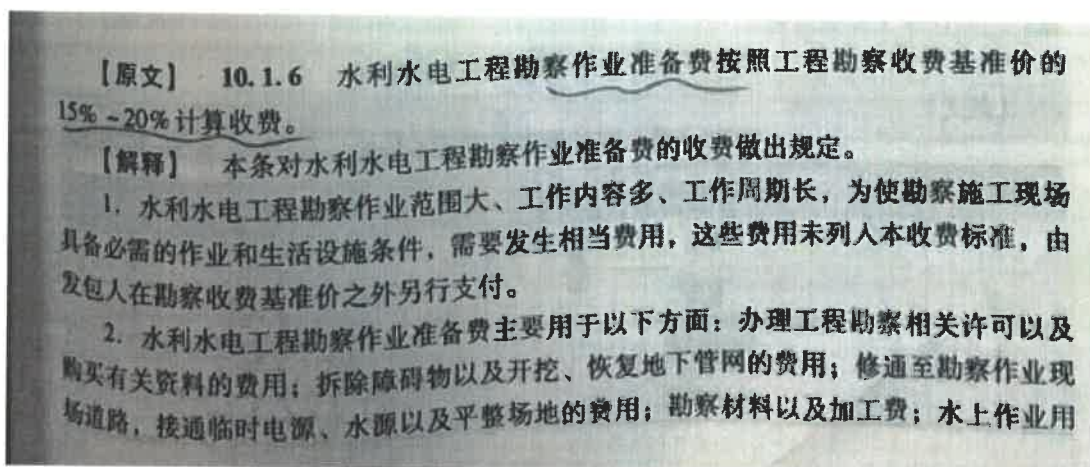
二、勘察费：

我院在设计勘察阶段对 14 宗水库均进行水上作业，现场水库水位基本处于正常蓄水情况下对各水库迎水坡都有布置钻孔并进行勘查作业，还存在防汛路坡度较陡或道路路障较多车辆机械无法直达坝顶的情况下需进行基本清障后采用人工担抬设备和修整道路至坝顶进行勘测作业，现场照片可见附件。

根据《工程勘察设计收费标准使用手册》10.1.6 水利水电工程勘察作业准备费按照工程勘察收费基准价的 15%~20% 计算收费。水利水电工程勘察作业准备费主要用于以下方面：办理工程勘察相关许可以及购买有关资料的费用；拆除障碍物以及开挖、恢复地下管网的费

用;修通至勘察作业现场道路,接通临时电源、水源以及平整场地的费用;勘察材料以及加工费;水上作业用船、排、平台费以及水监费;勘察作业大型机具搬运费;青苗、树木以及水域养殖场偿费;勘察作业临时征用或占用土地补偿费;勘察人现场临时生产、生活设施建设用:水文气象站建站费及观测费(从建站至工程开工)、地震台建台费及观测费(从建站至工程开工);航空摄影费;影响枢纽工程安全的近坝大型滑坡体稳定性观测设备置费及观测费(至工程开工)等。勘察作条件好的取低值,条件差的取高值。利用已有道路、生产生活设施的,计费比例可低于15%。

考虑到设计勘察确实存在的实际情况,我认为对勘查费的作业准备系数折中采用18%是合理的。请区财政局予以考虑。



船、排、平台费以及水监费；勘察作业大型机具搬运费；青苗、树木以及水域养殖场赔
偿费；勘察作业临时征用或占用土地补偿费；勘察人现场临时生产、生活设施建设费
用；水文气象站建站费及观测费（从建站至工程开工）、地震台建台费及观测费（从建
站至工程开工）；航空摄影费；影响枢纽工程安全的近坝大型滑坡体稳定性观测设备购
置费及观测费（至工程开工）等。

3. 水利水电勘察作业准备费按工程勘察收费基准价的 15% ~ 20% 计费。勘察作业
条件好的取低值，条件差的取高值。利用已有道路、生产生活设施的，计费比例可低于
15%。根据工程的地理位置、交通条件、勘察作业条件、勘察工作范围，以及工程投资
规模等因素，由发包人与勘察人协商确定勘察作业准备费的计费比例和收费额。

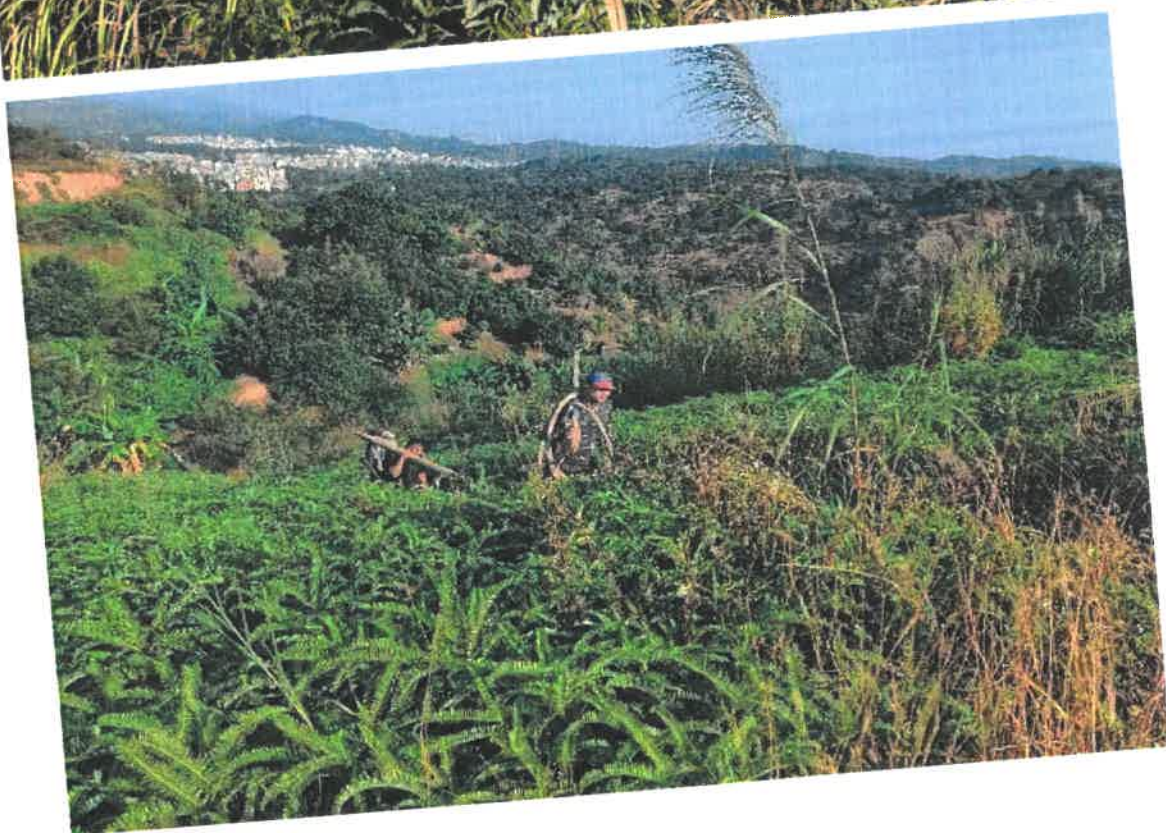
河南省水利勘测设计研究院有限公司

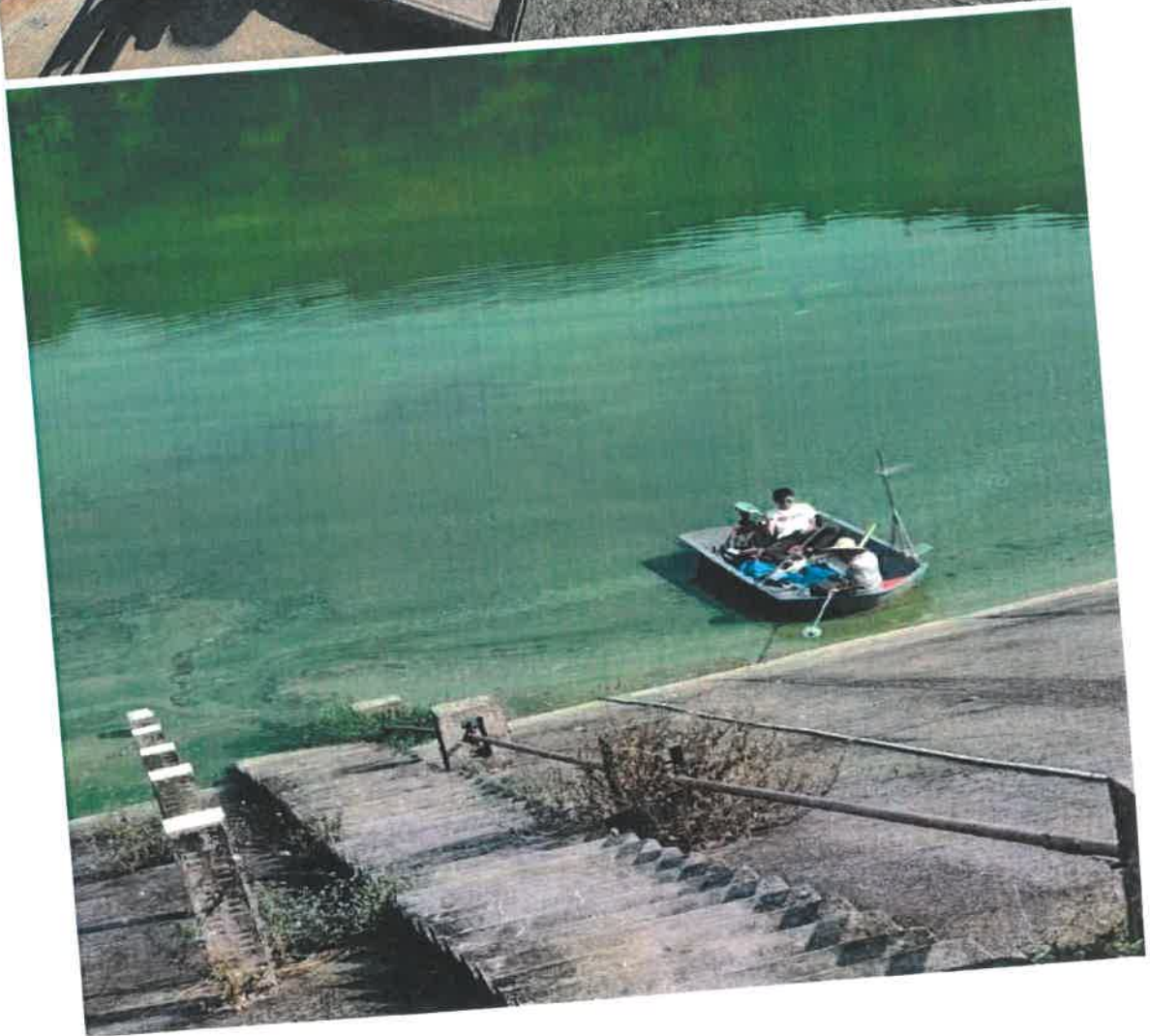
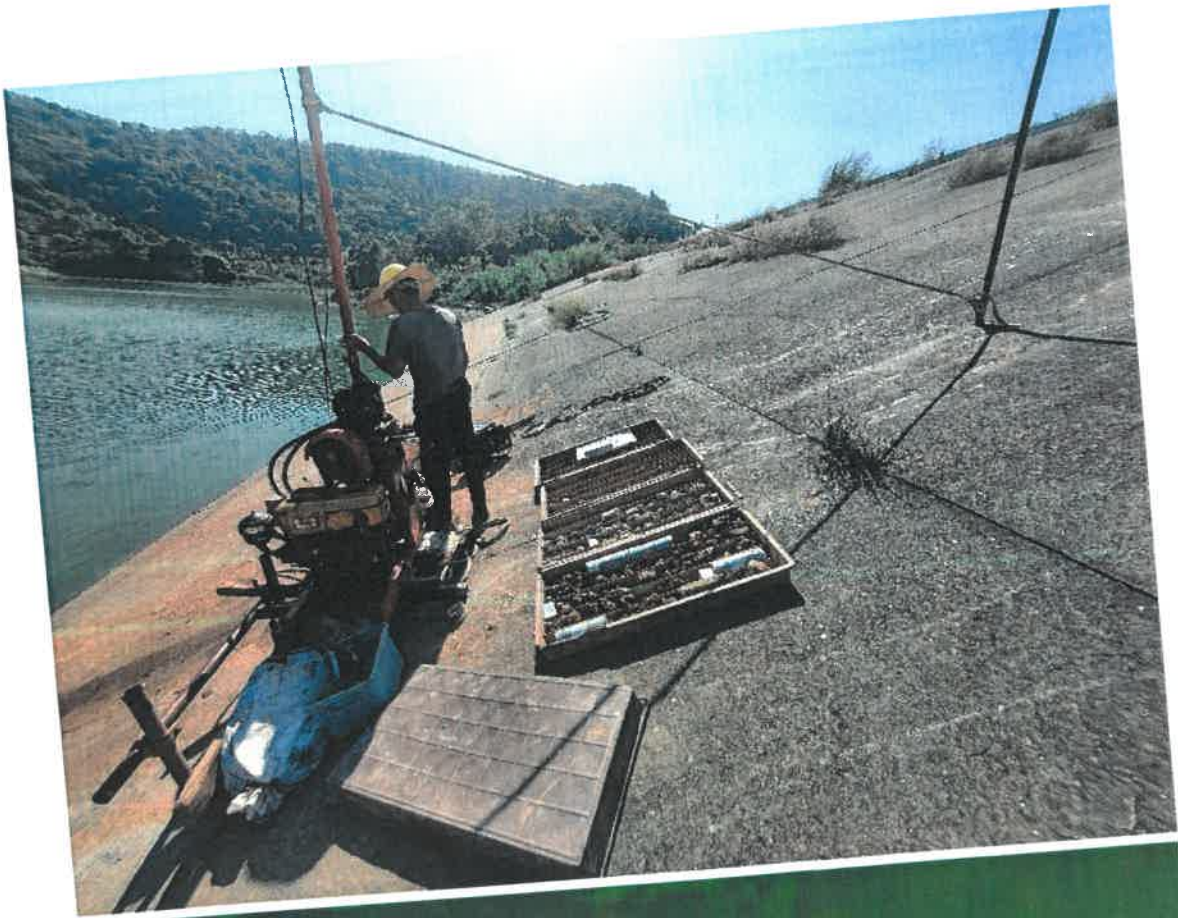


2026年4月3日

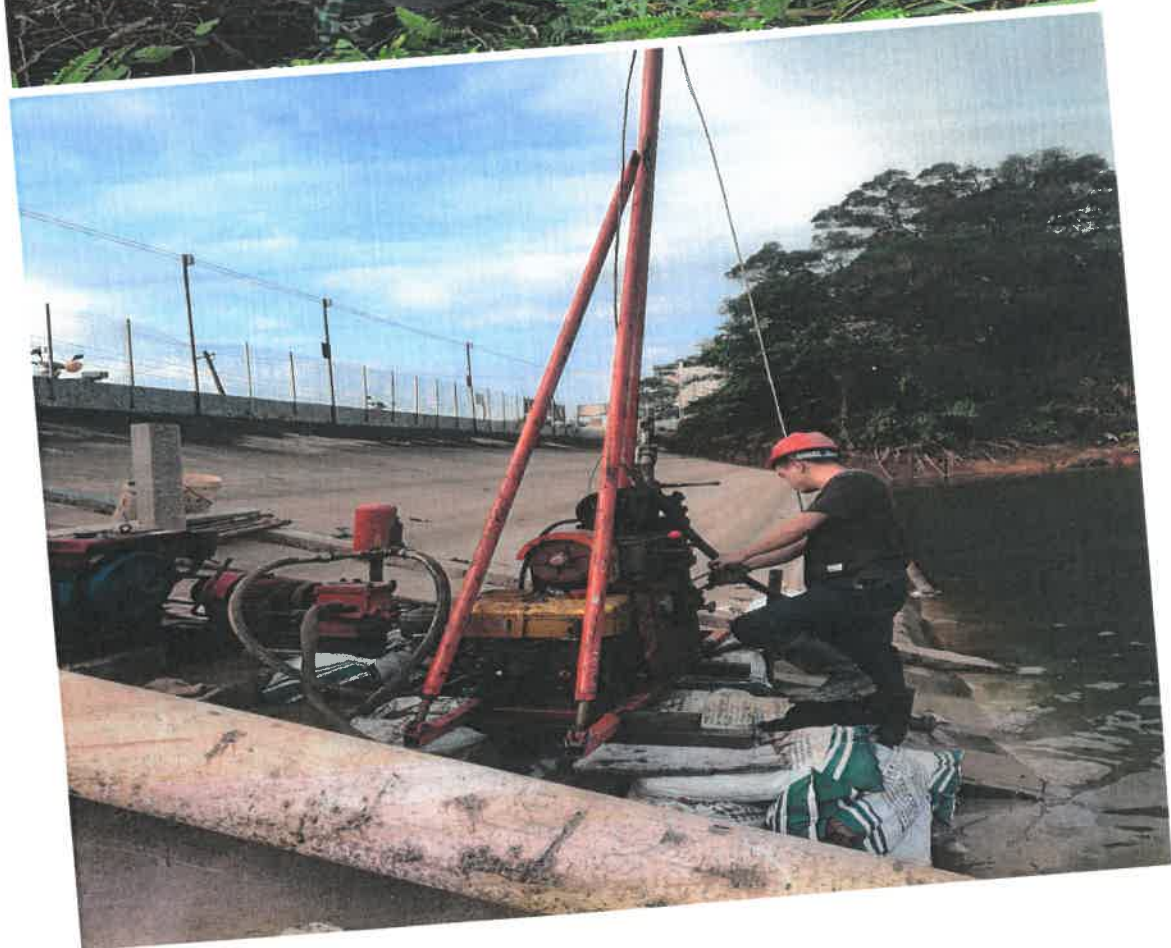
附件 勘察作业现场照片

第四池水库:





东坑蓝水库:





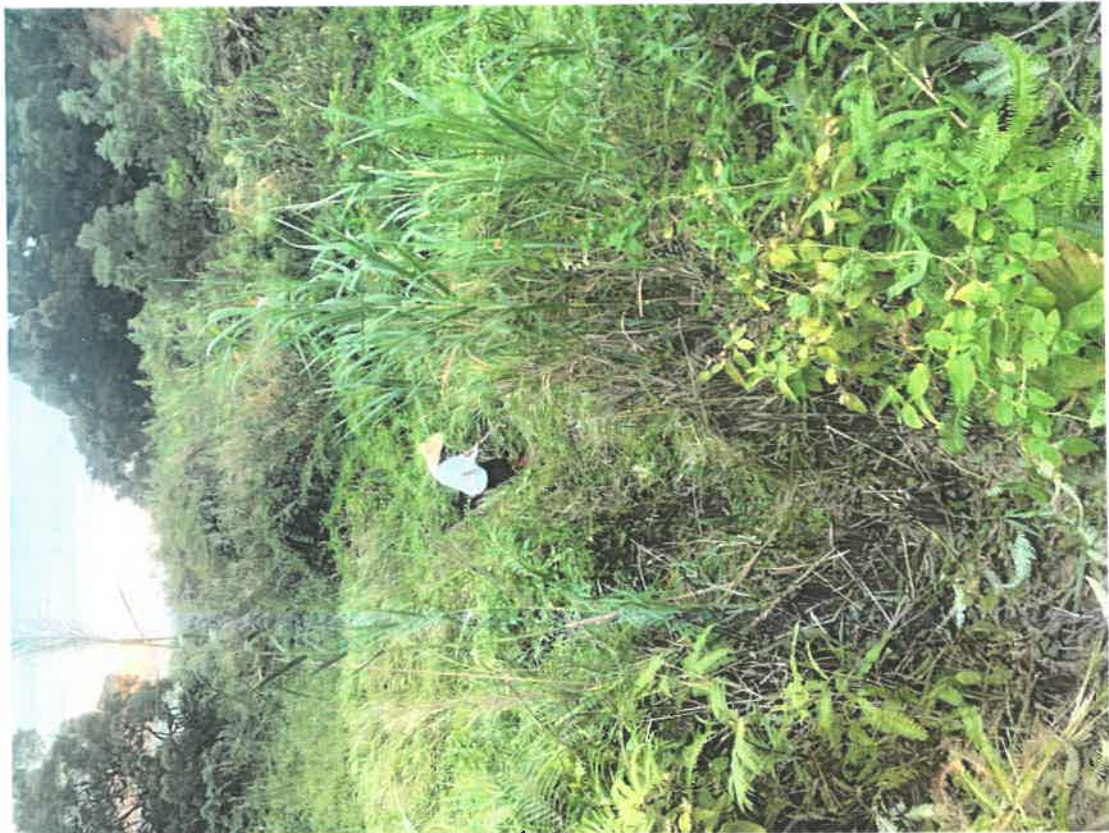
风吹岩水库:







湖仔水库:





2017年11月14日 湖南长沙
板桥 0# 田 2017
田 2017

径底水库：





坑底水库：





冷水坑水库：



岭后水库:

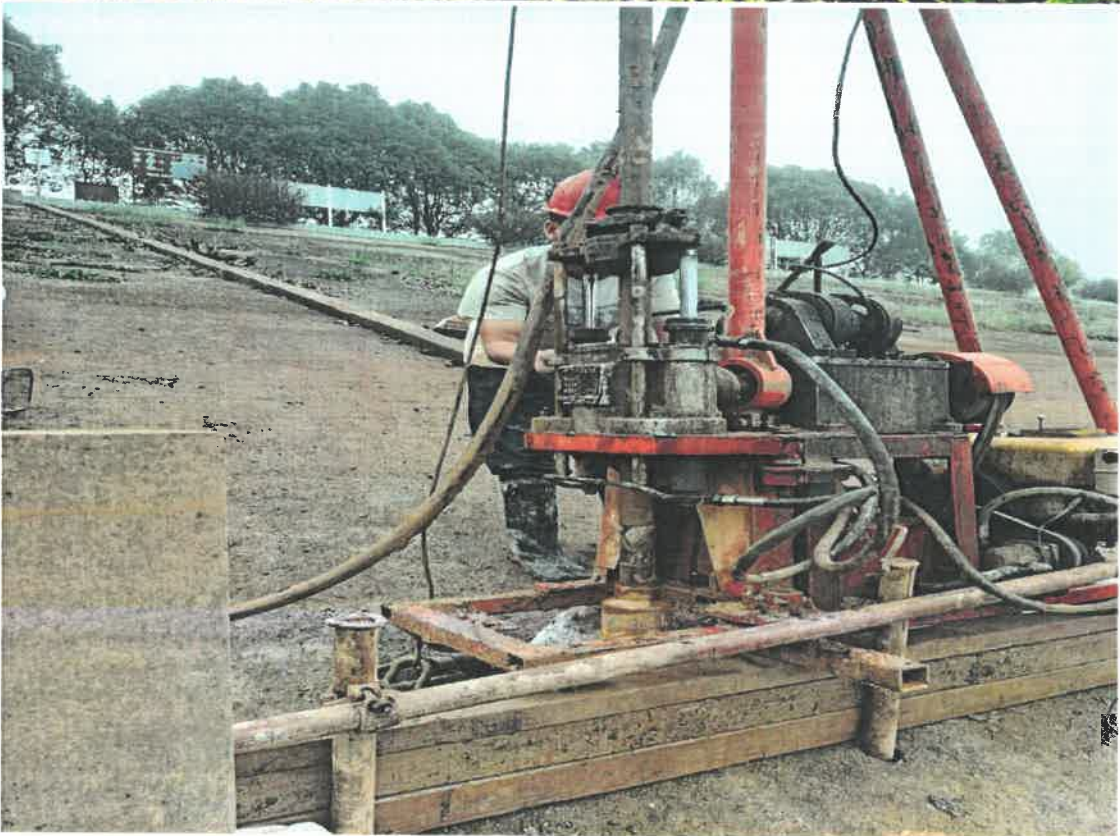




皮刀地水库:



石水坑水库：



卧狗水库:





乌石水库:







新开田水库:





长龙水库:

